



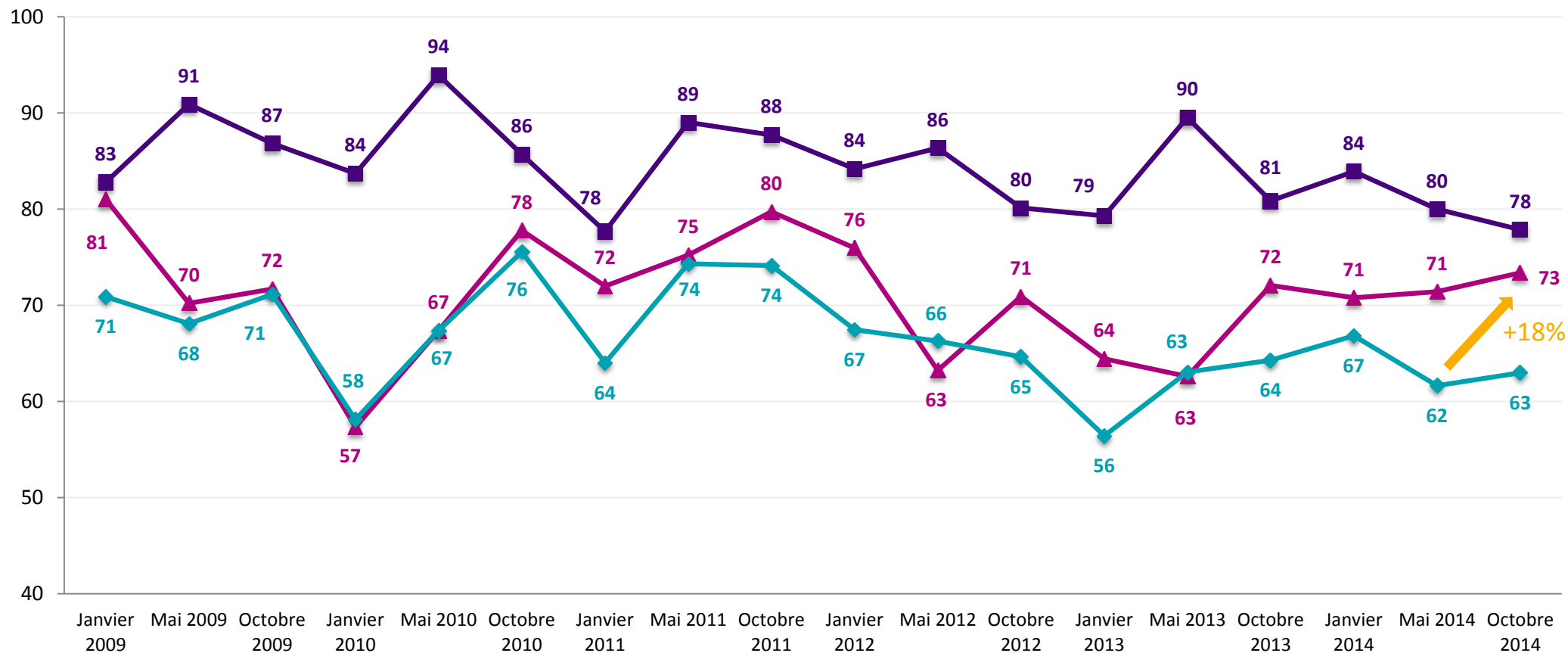
BAROMÈTRE EMPLOI JEUNES DIPLÔMÉS

18ème édition
Octobre 2014

PLUS DE 150 ENTREPRISES PARTICIPENT AU BAROMÈTRE EMPLOI JEUNES DIPLÔMÉS

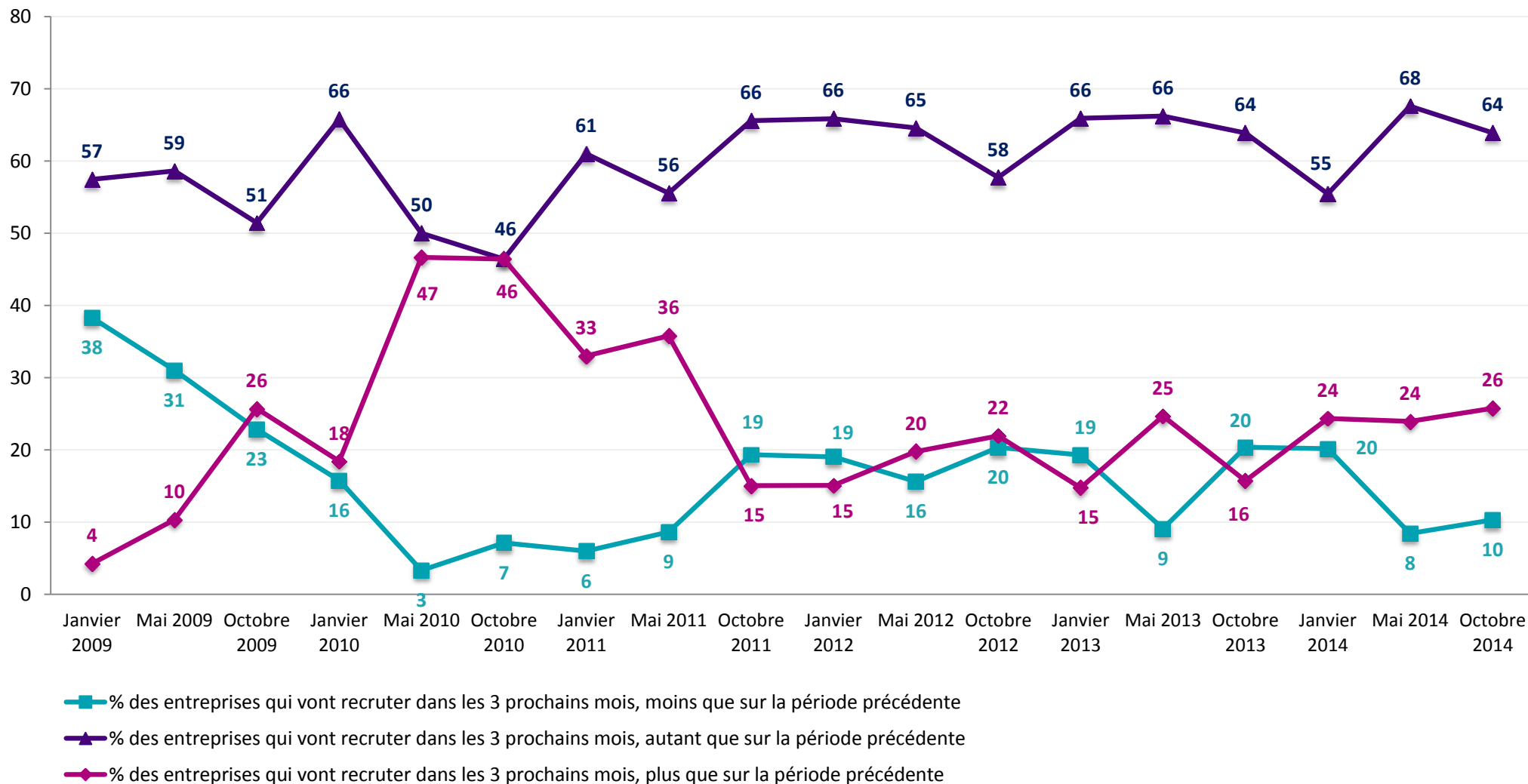
ACCENTURE - ACCOR - AEGIS MEDIA - AEROPORTS DE LA COTE D'AZUR (ACA) - AFG PARIS ILE DE FRANCE - AFP (AGENCE FRANCE PRESSE) - AGENCE EUROPE SECURITE (AES) - AMUNDI ASSET MANAGEMENT - AREVA - ARKEMA - ARTMADIS ARVATO SERVICES - ASENIUM - AXA - BACARDI MARTINI - BANQUE ACCORD - BANQUE DE FRANCE - BNP PARIBAS BOULANGER - BOUYGUES TELECOM - BRASSERIES KRONENBOURG - BRESSOR - BRICO DEPOT - BRIOCHE PASQUIER CAPGEMINI CONSULTING - CARLIN INTERNATIONAL - CARREFOUR - CARTIER INTERNATIONAL - CASINO - CASTORAMA - CCI CERFRANCE ALLIANCE - CERTINERGY - CGI BUSINESS CONSULTING -CHANTELLE - CIC - CLUB MEDITERANNEE - COCA COLA ENTREPRISE - COLIBEE - CONVICTIONS RH - CREDIT AGRICOLE - CREDIT DU NORD - CSC - DAILYMOTION - DAMARTEX DASSAULT SYSTEMES - DECATHLON - DELFOSSE GROUPE - DELOITTE - E2C LILLE METROPOLE - EDF - EDITIALIS - EFFICIENCE 3 ELIOR CONCESSIONS - ELIS (MAJ) - EULER HERMES - EUROSPORT - EY - FAURECIA - FAYAT - FONDATION DE FRANCE - GDF SUEZ - GENERALE DE SANTE - GFK RETAIL & TECHNOLOGY - GOSSELIN - GRAIN DE MALICE - GRDF - HARIBO RICQLES ZAN HEINZ - HENKEL - HERTA - HILTI - HIQ CONSULTING - HOLIDAY INN - HYBRIGENICS - IBM - IMPERIAL TOBACCO - INDOSUEZ PRIVATE BANKING - INGEUS - INGRAM MICRO - IXBLUE - JOHNSON & JOHNSON - KEPLER CHEUVREUX - KLB GROUP - KRDS LA BANQUE POSTALE - LA POSTE COURRIER - LA REDOUTE - LACTALIS - LAGARDERE - LEROY MERLIN - LES 3 BRASSEURS - LIDL LISI GROUP - L'OCCITANE - L'OREAL - LOUVOIS CONSEIL - LOUVRE HOTELS - LVMH FRAGRANCE BRANDS - MAZARS - MC²I GROUPE - METROPOLE NICE COTE D'AZUR - MICHELIN - MUTEX - NATIXIS - NORD COMPO - O2 - ODDO & CIE - OLIVER WYMAN - ORANGE - ORESYS - PERICLES GROUP - PHOTOBX - PRINTEMPS - PROCTER & GAMBLE - PROGRESS - PROMOD PSA PEUGEOT CITROEN - RECKITT BENCKISER - ROBERT WALTERS - SAFRAN - SANOFI AVENTIS - SCA TISSUE FRANCE - SEDECO SERGENT MAJOR - SFR - SIA PARTNERS - SIEM SUPRANITE - SIEMENS - SIMPLY MARKET - SNCF - SOCIETE GENERALE SOLINEST SONY - SOPRA GROUP - STOKOMANI - SYNGENTA - TAJ SOCIETE D'AVOCATS - TAXIS G7 - TN INTERNATIONAL - TOTAL UNIBAIL RODAMCO - UNILEVER - UNITED BISCUITS - URGO - VIVA LES VACANCES - VOYAGES-SNCF.COM - YOOPALA SERVICES - YVES ROCHER - ZURICH INSURANCE

LES PERSPECTIVES DE RECRUTEMENT DES ENTREPRISES INTERROGÉES

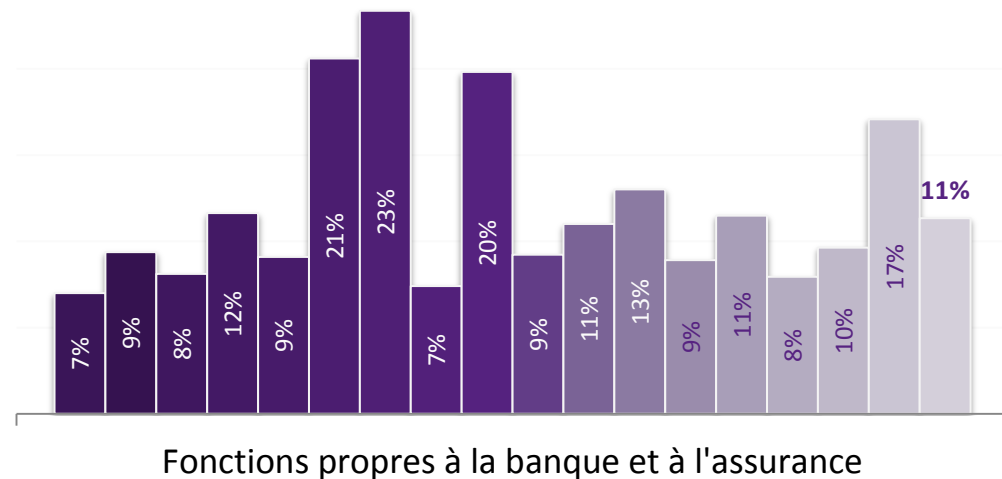
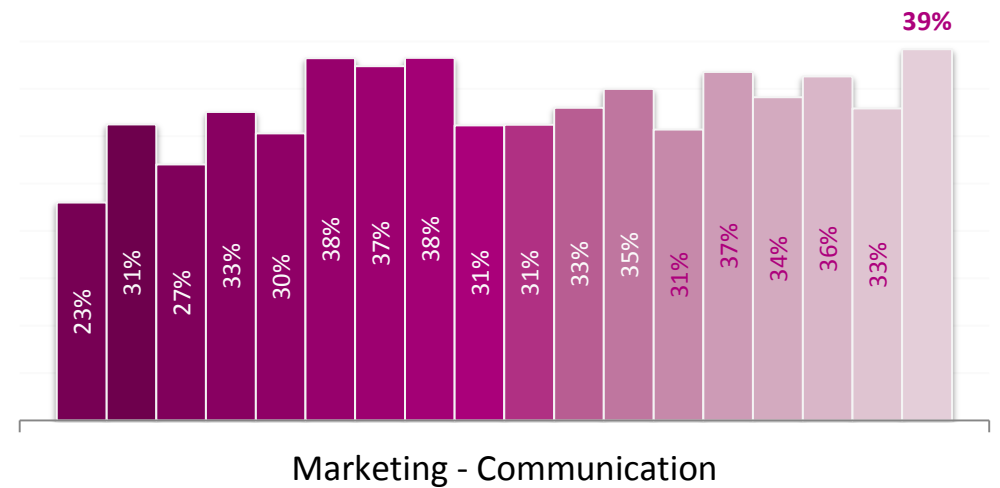
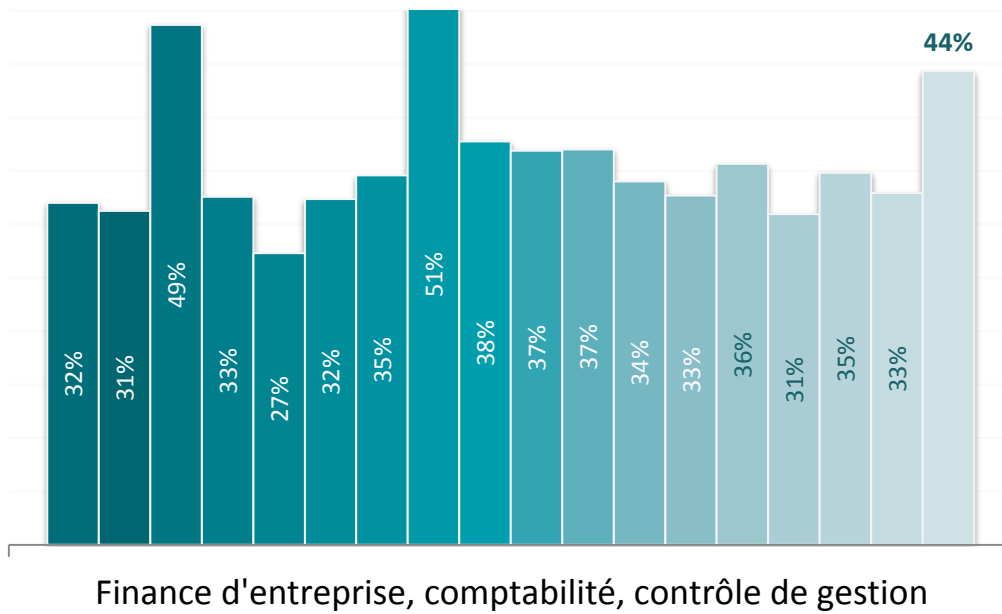


- ▲ % des entreprises interrogées qui ont recruté dans les 3 derniers mois
- ◆ % des entreprises interrogées qui vont recruter dans les 3 prochains mois
- % des entreprises interrogées ayant recruté dans les 3 derniers mois et qui vont recruter dans les 3 prochains mois

PERSPECTIVES DE RECRUTEMENT DES ENTREPRISES INTERROGÉES PAR RAPPORT À LA PÉRIODE PRÉCÉDENTE

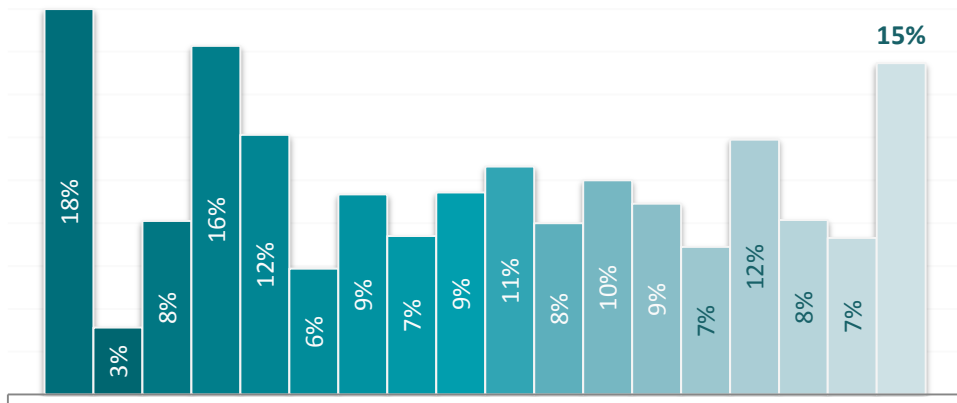


PERSPECTIVES DE RECRUTEMENT DES ENTREPRISES INTERROGÉES PAR FONCTION

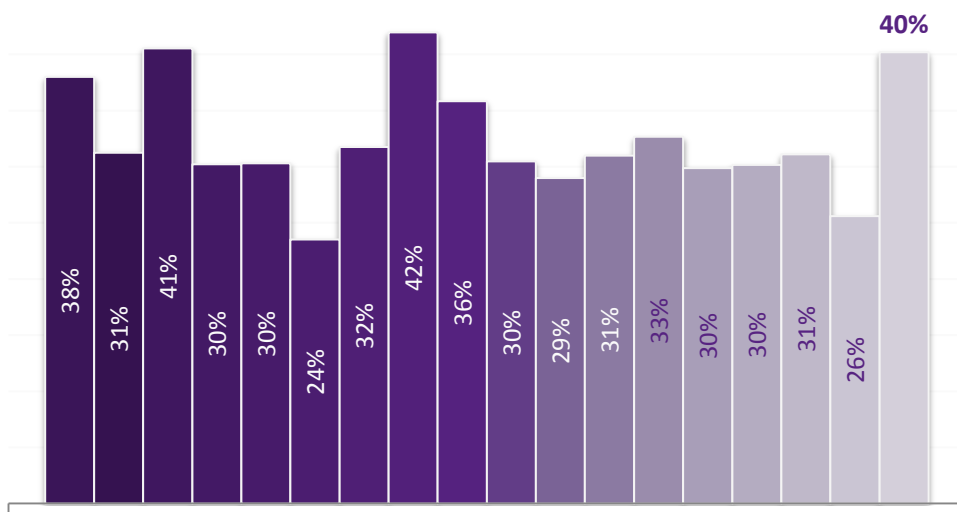


Jan 09 → Octobre 14

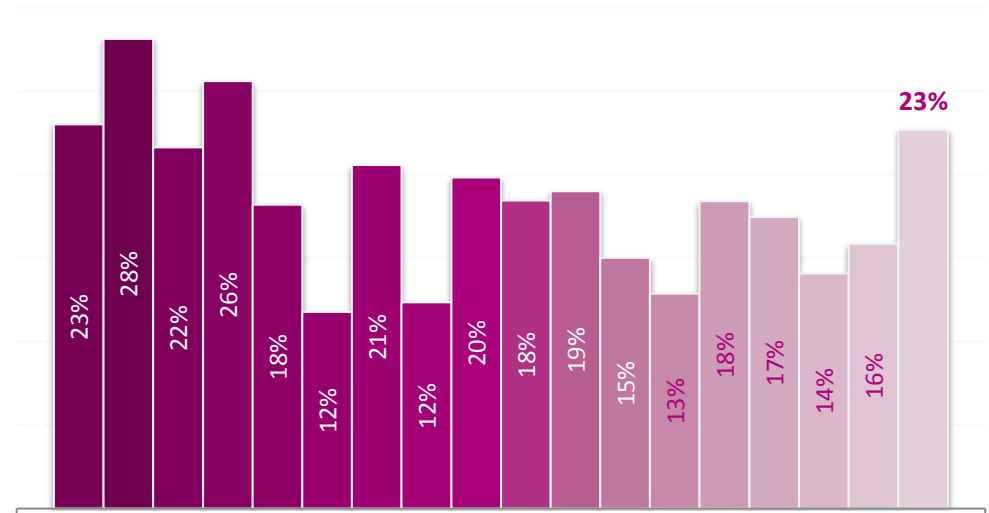
PERSPECTIVES DE RECRUTEMENT DES ENTREPRISES INTERROGÉES PAR FONCTION



Audit



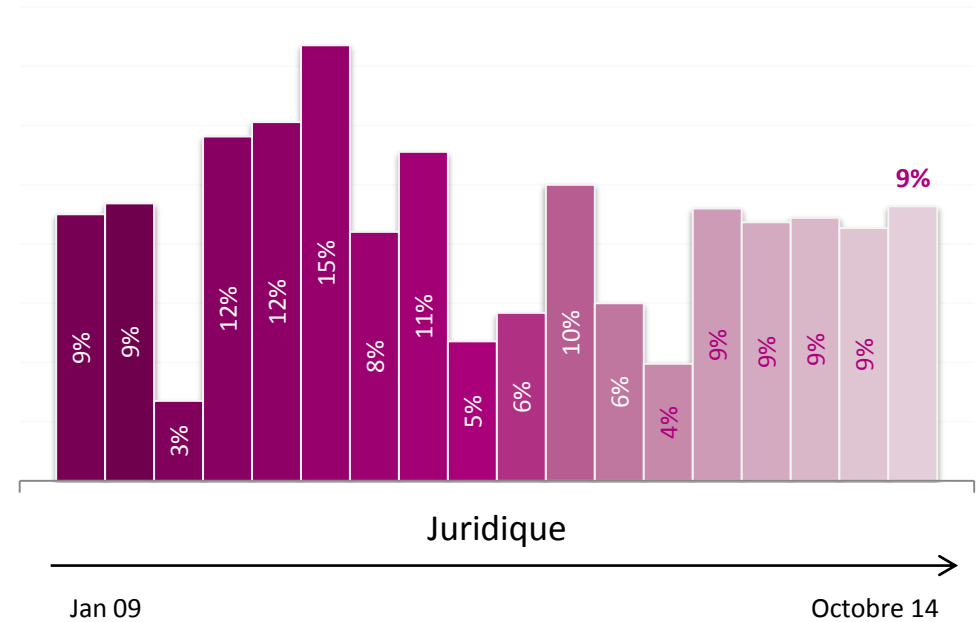
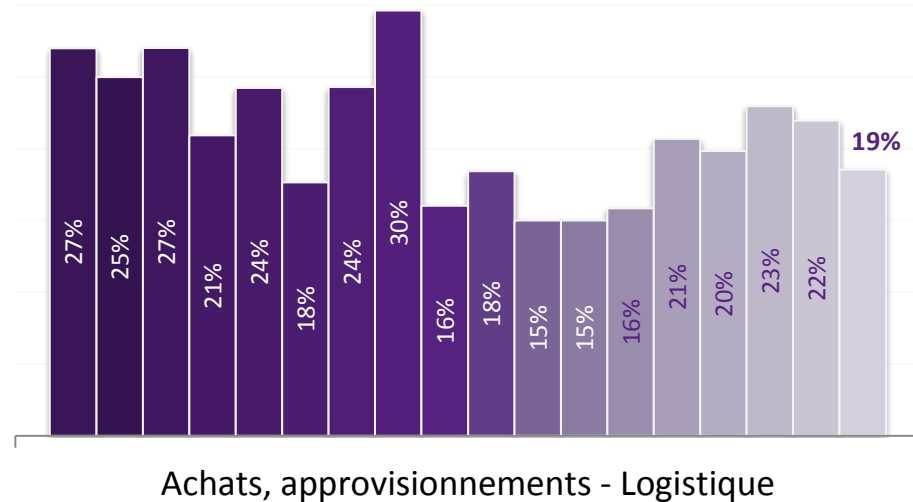
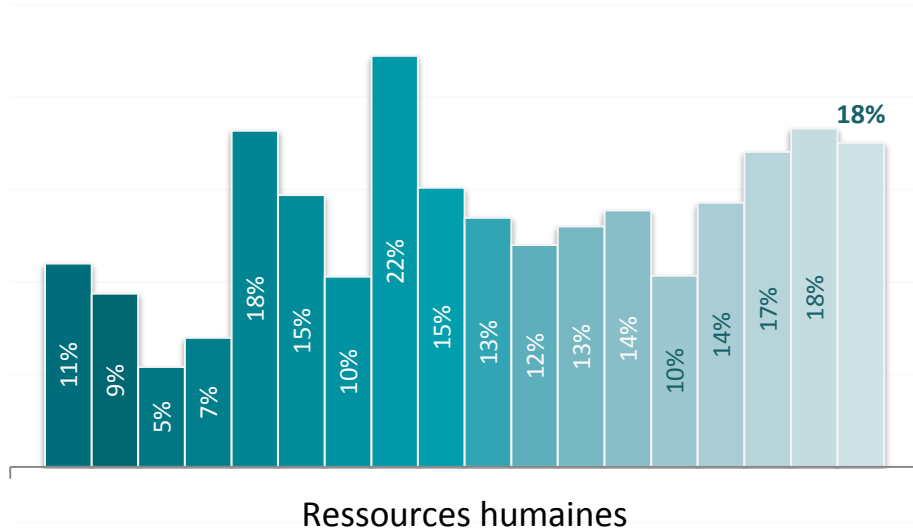
Commercial - Export



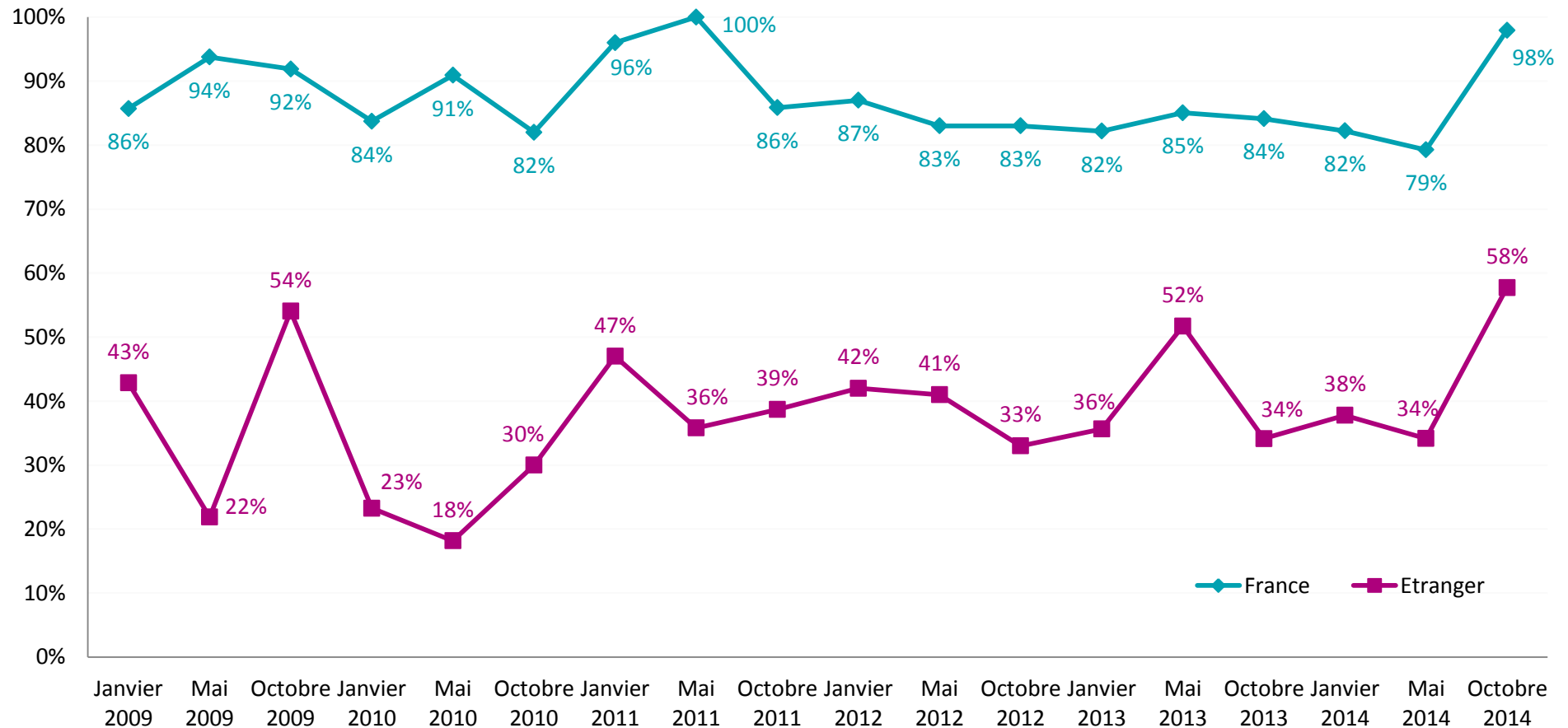
Conseil

Jan 09 → Octobre 14

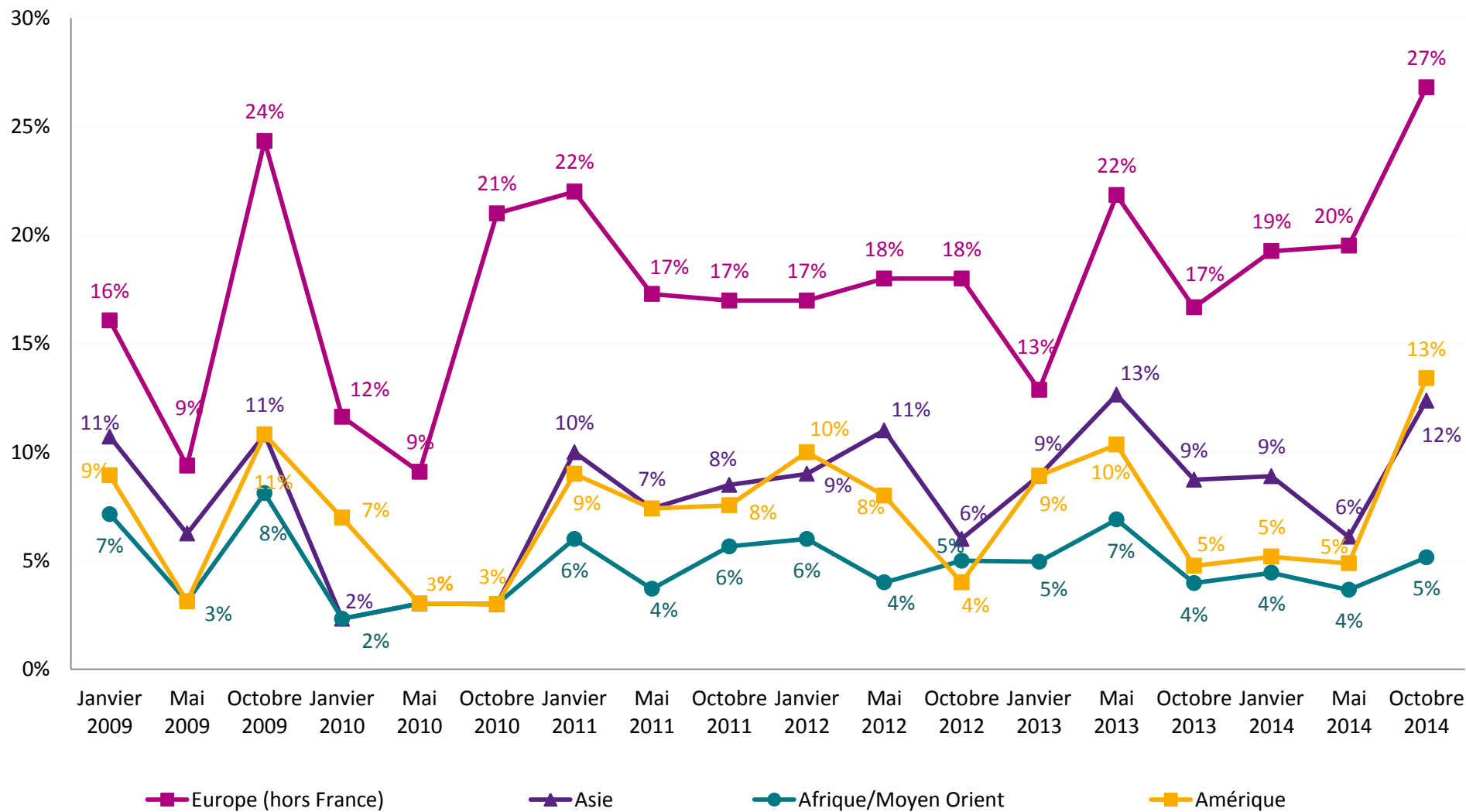
PERSPECTIVES DE RECRUTEMENT DES ENTREPRISES INTERROGÉES PAR FONCTION



PERSPECTIVES DE RECRUTEMENT DES ENTREPRISES INTERROGÉES PAR ZONE GÉOGRAPHIQUE



PERSPECTIVES DE RECRUTEMENT DES ENTREPRISES INTERROGÉES À L'ÉTRANGER



% DES ENTREPRISES INTERROGÉES QUI VONT CONTINUER LEUR POLITIQUE DE RELATIONS ÉCOLE

