



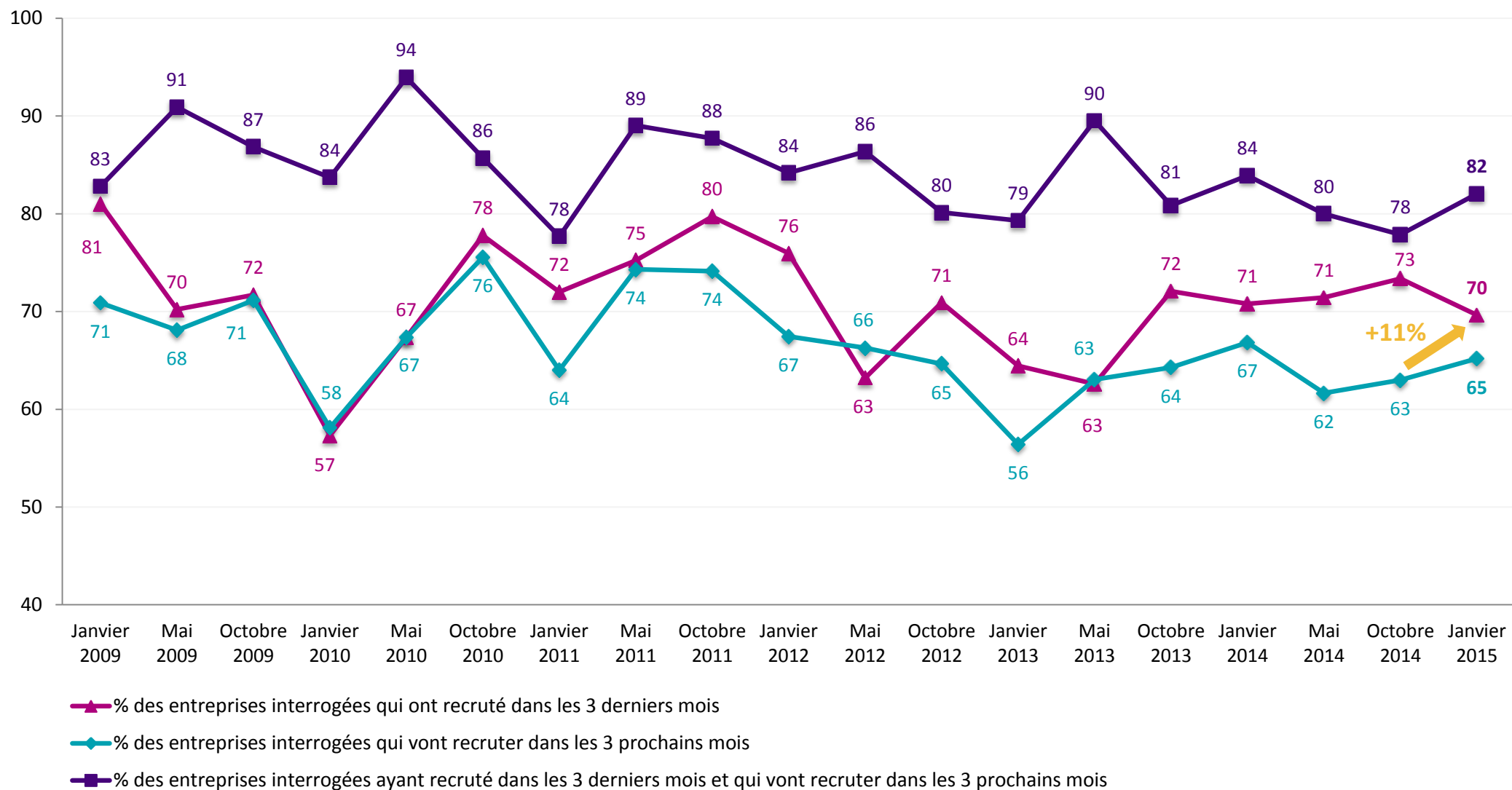
BAROMÈTRE EMPLOI JEUNES DIPLÔMÉS

19ème édition
Janvier 2015

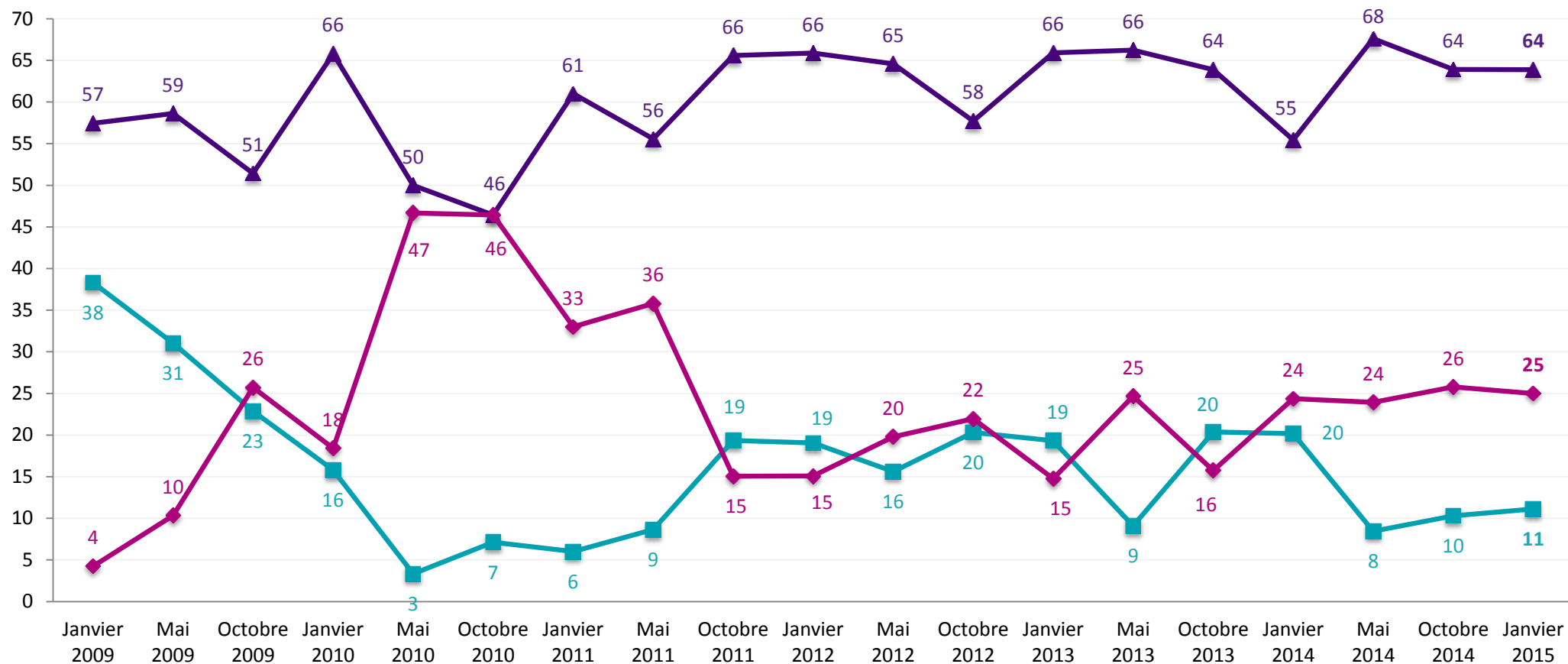
PLUS DE 100 ENTREPRISES PARTICIPENT AU BAROMÈTRE EMPLOI JEUNES DIPLÔMÉS

ABYLSEN - ACCENTURE - ACCOR - AELIA / LS TRAVEL RETAIL - AEROPORTS DE LA COTE D'AZUR
AGENCE EUROPE SECURITE - ALGOE - ALLIANZ FRANCE - ATOS CONSULTING - AUCHAN - AXA
BANQUE DE FRANCE - BEARINGPOINT - CAMAIEU - CAPGEMINI - CARREFOUR - CASINO
CERFRANCE ALLIANCE - CFAO - CHLOE - COMEXPOSIUM - CONVICTIONS RH - CREDIT AGRICOLE
CREDIT DU NORD - DAMARTEX - DASSAULT SYSTEMES - DECATHLON - DELFOSSE GROUPE
DELOITTE - DEMATHIEU & BARD - DERICHEBOURG - EDENRED - EDF - EDHEC BUSINESS SCHOOL
EGC LILLE - ERDF GRDF - ETAM - EY - FAURECIA - FONDATION DE FRANCE - GDF SUEZ - GEFCO
GOSSELIN SAS - HACHETTE LIVRE - HAY GROUP - HOLISTIC EXECUTIVE SEARCH - HSBC - INDOSUEZ
PRIVATE BANKING - INGENICO - INGEUS - INTERTEK MOODY - ISAGRI - ISTA CIS - LA BANQUE
POSTALE - LA FRANCAISE AM FINANCE SERVICES - LA VOIX DE NORD - LABORATOIRES JUVA SANTE
LABORATOIRES URGO - LACTALIS - LAGARDERE - LEROY MERLIN - LOUIS VUITTON MALLETIER
MANPOWER - MARS PETCARE & FOOD - MAWENZI PARTNERS - METRO CASH & CARRY - MHD
MOET HENNESSY DIAGEO - MONDELEZ INTERNATIONAL - NESTLE - NIKE FRANCE - NOVARTIS - O2
ODDO & CIE - OLIVER WYMAN - ORANGE - PROCTER & GAMBLE - PROGRESS - PROMOD - PWC- RCI
BANQUE - REMY COINTREAU - RENAULT TRUCKS - SCOR GLOBAL INVESTMENT SE - SERGENT
MAJOR - SERVICE DU COMMISSARIAT DES ARMEES - SFR - SNC LAVALIN - SNCF - SOCIETE
GENERALE - SOLINEST - SOLUCOM - SOLVAY - SONEPAR - SOPRA GROUP - SPIRICA - SSIAD
ASSISTANCE PARIS - STUDIEL - TAPE A L'OEIL - TBWA FRANCE - TOTAL - TOWERS WATSON
UNILEVER - VIADEO - YOOPALA - ZURICH INSURANCE

LES PERSPECTIVES DE RECRUTEMENT DES ENTREPRISES INTERROGÉES

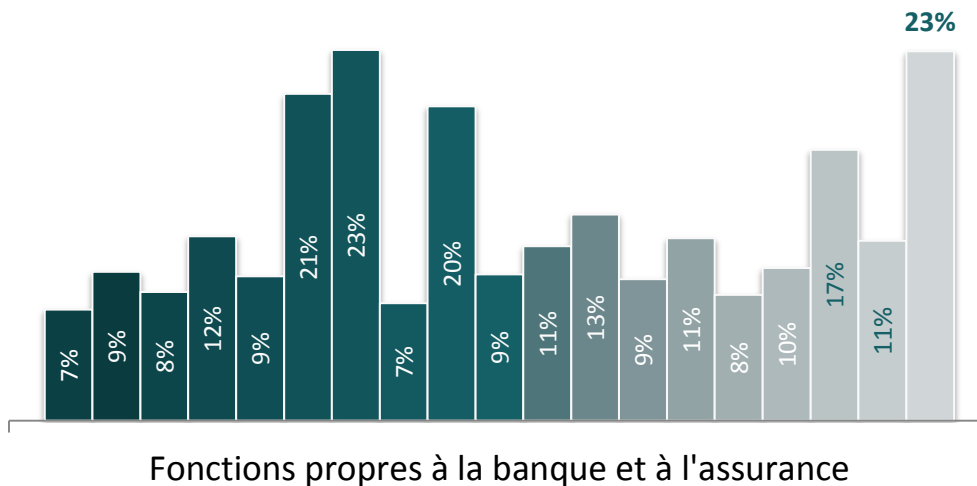
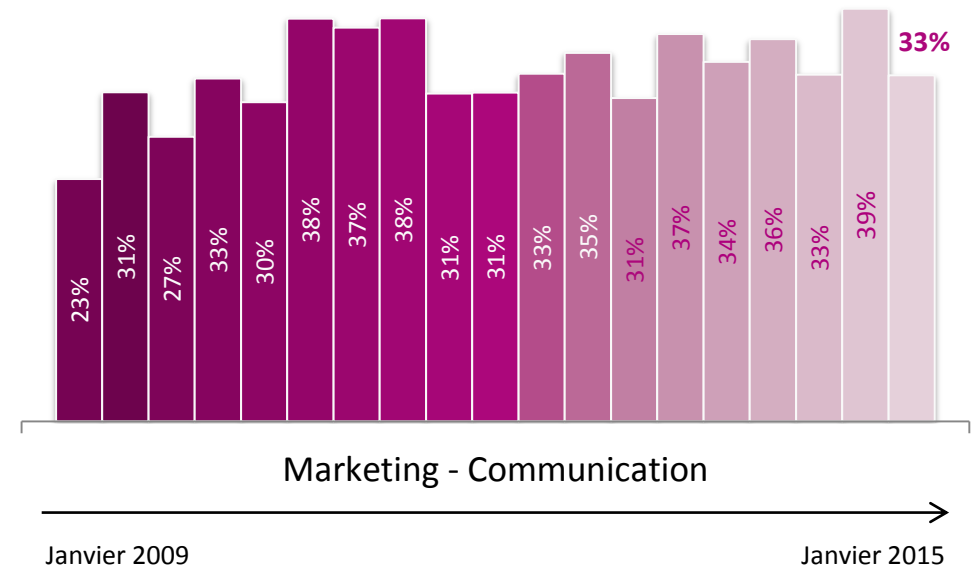
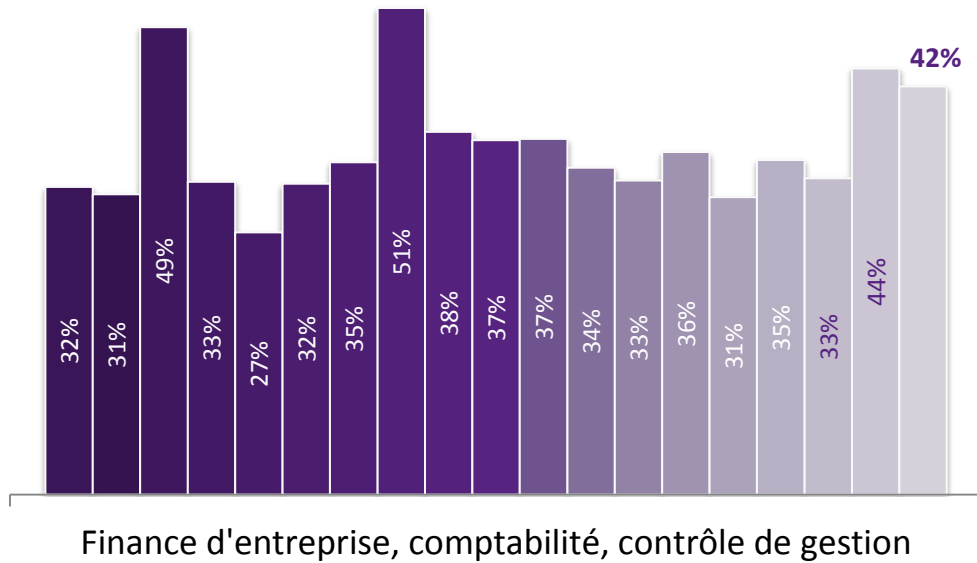


PERSPECTIVES DE RECRUTEMENT DES ENTREPRISES INTERROGÉES PAR RAPPORT À LA PÉRIODE PRÉCÉDENTE

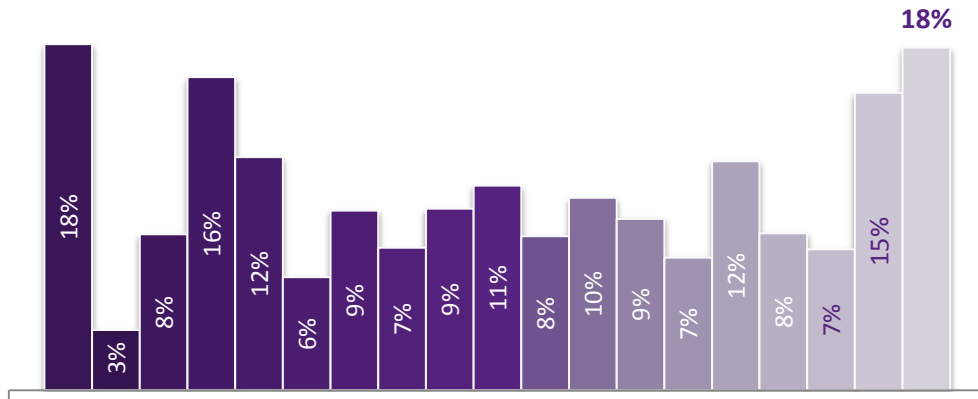


- % des entreprises qui vont recruter dans les 3 prochains mois, moins que sur la période précédente
- ▲ % des entreprises qui vont recruter dans les 3 prochains mois, autant que sur la période précédente
- ◆ % des entreprises qui vont recruter dans les 3 prochains mois, plus que sur la période précédente

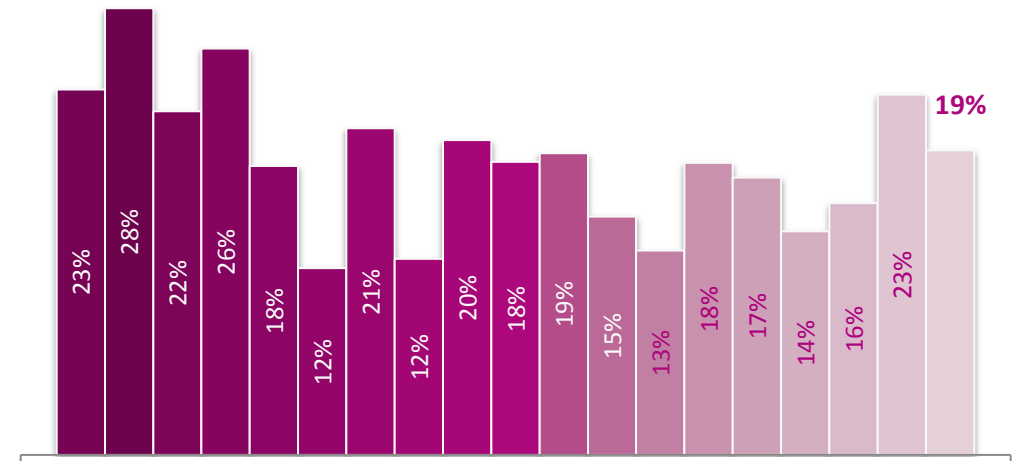
PERSPECTIVES DE RECRUTEMENT DES ENTREPRISES INTERROGÉES PAR FONCTION



PERSPECTIVES DE RECRUTEMENT DES ENTREPRISES INTERROGÉES PAR FONCTION



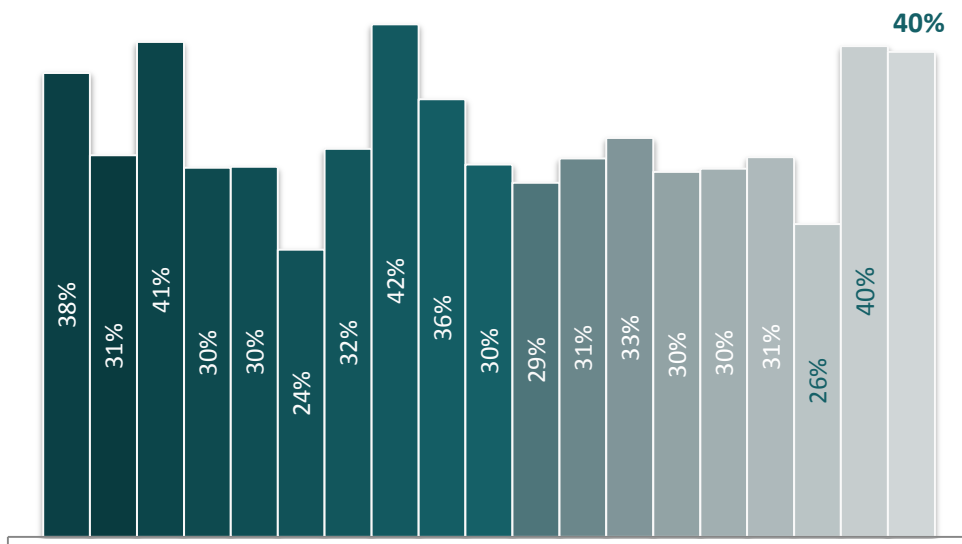
Audit



Conseil

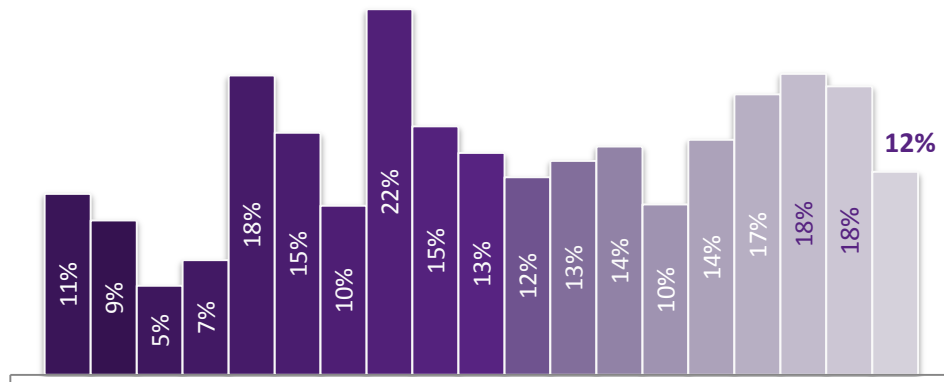
Janvier 2009

Janvier 2015

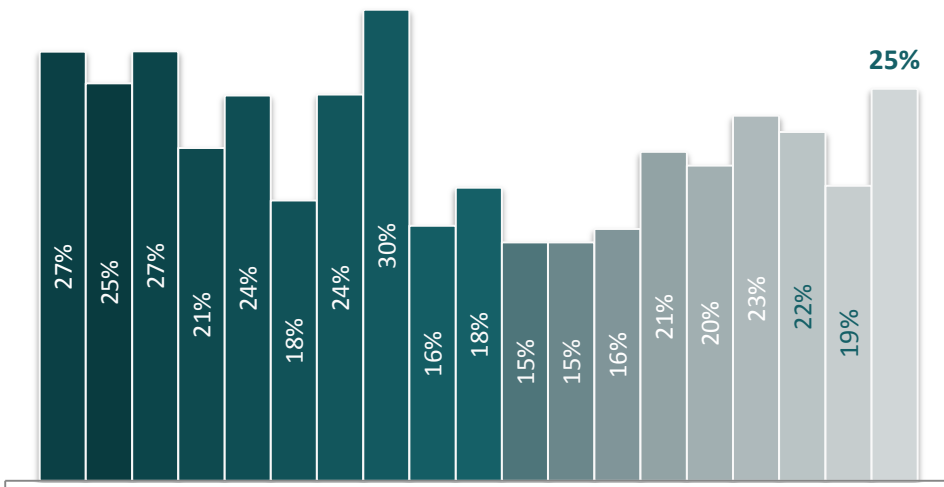


Commercial - Export

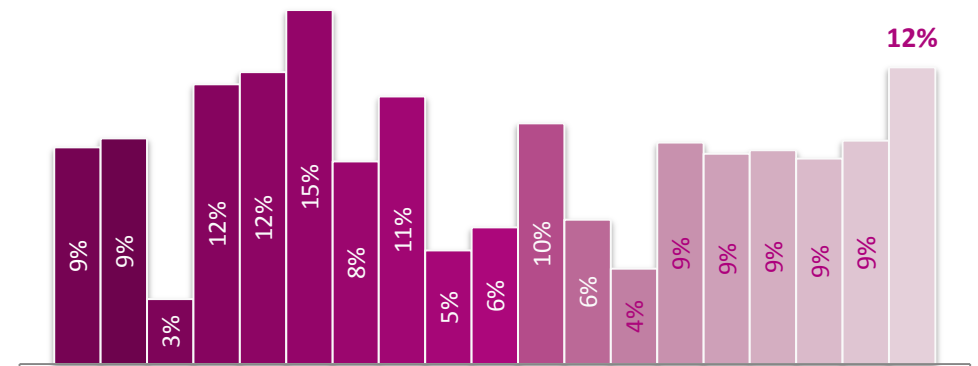
PERSPECTIVES DE RECRUTEMENT DES ENTREPRISES INTERROGÉES PAR FONCTION



Ressources humaines



Achats, approvisionnements - Logistique

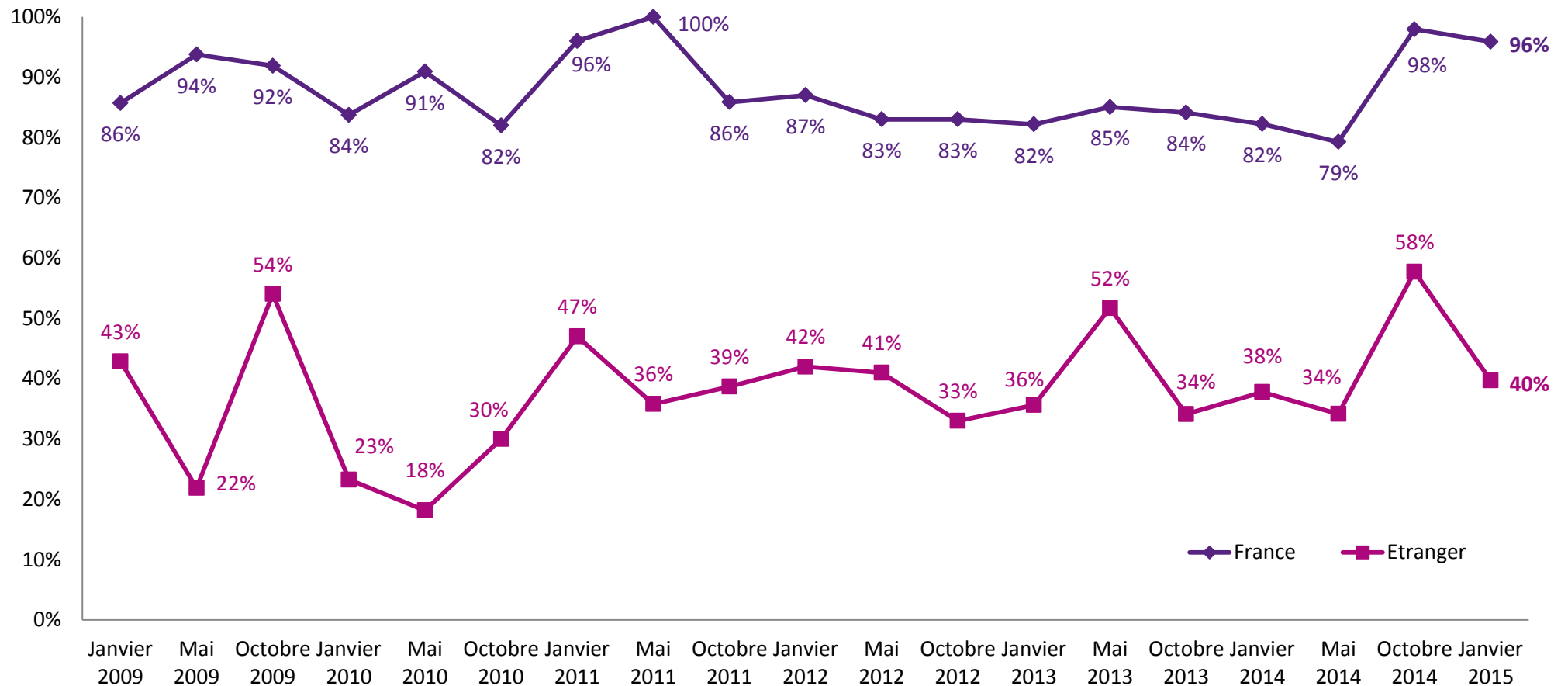


Juridique

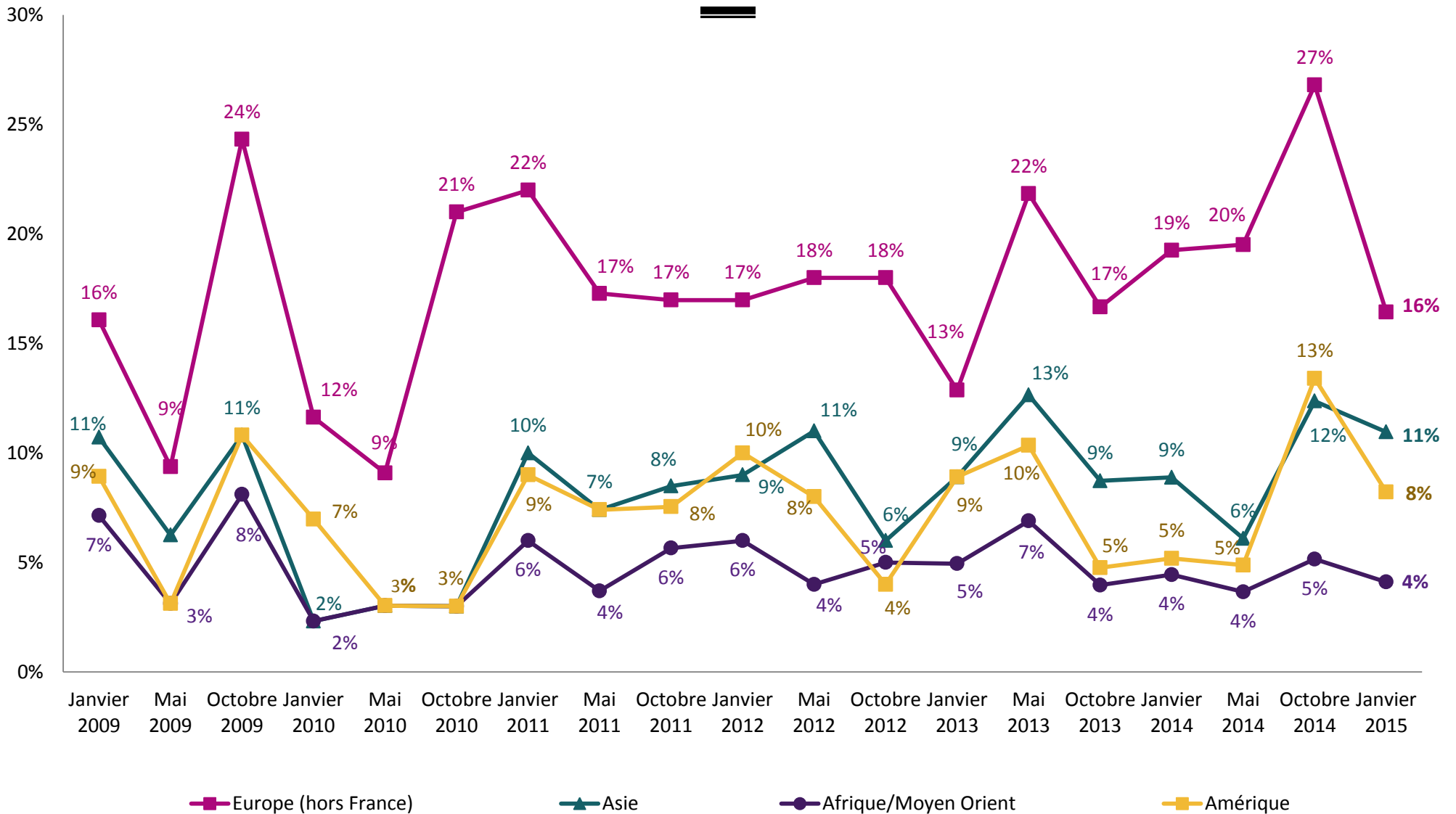
Janvier 2009

Janvier 2015

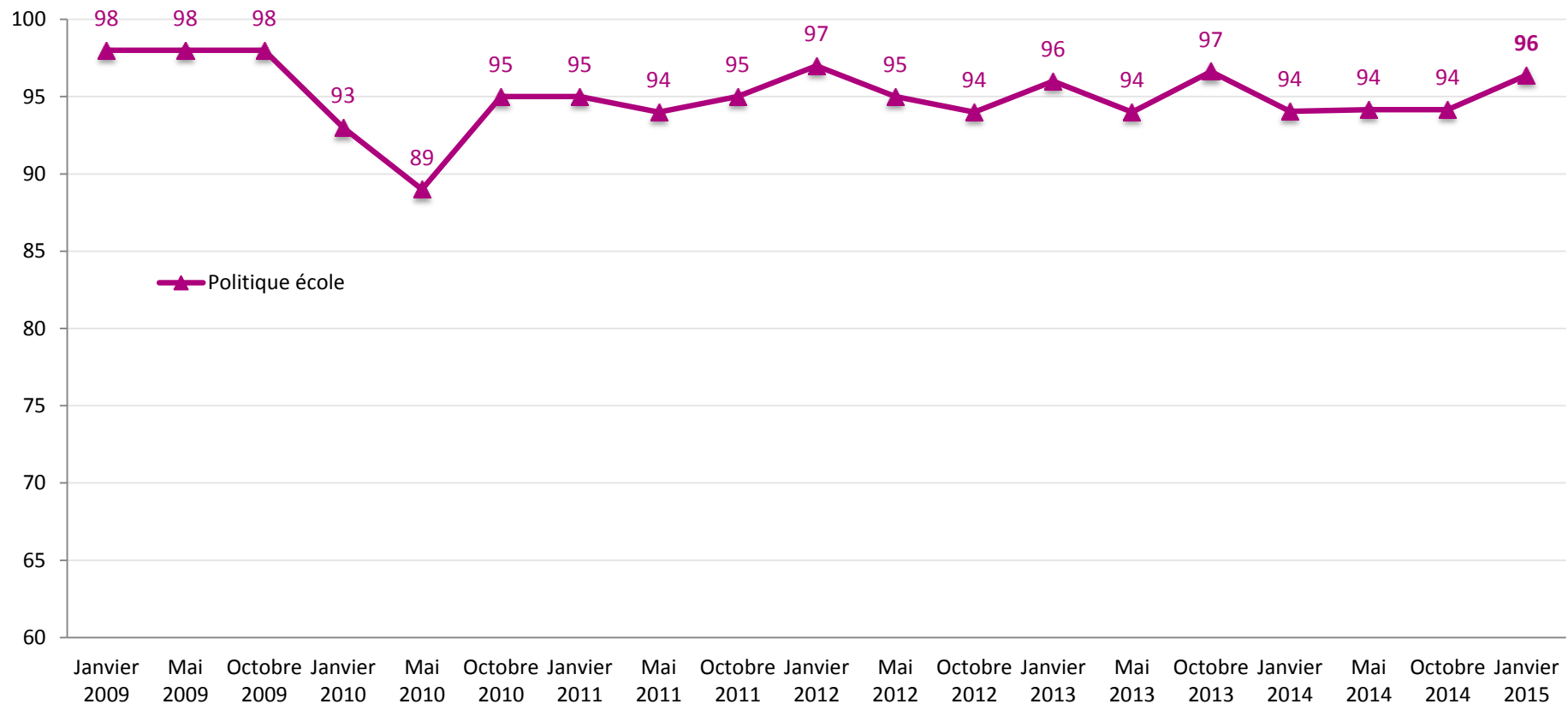
PERSPECTIVES DE RECRUTEMENT DES ENTREPRISES INTERROGÉES PAR ZONE GÉOGRAPHIQUE



PERSPECTIVES DE RECRUTEMENT DES ENTREPRISES INTERROGÉES À L'ÉTRANGER



% DES ENTREPRISES INTERROGÉES QUI VONT CONTINUER LEUR POLITIQUE DE RELATIONS ÉCOLE



A PROPOS DE L'EDHEC NewGen TALENT CENTRE

Créé en 2012 sous la direction de Manuelle Malot, l'EDHEC NewGen Talent Centre a pour mission, en cohérence avec le credo « EDHEC for Business », d'apporter des solutions innovantes aux problématiques d'attraction et de fidélisation des nouvelles générations.

Pour en savoir plus :

www.edhecnewgentalent.com

L'EDHEC NewGen Talent Centre est soutenu par



dans le cadre de la campagne EDHEC Rising Talent.

LILLE

24 avenue Gustave Delory - CS 50411
59057 Roubaix Cedex 1 - France
Tel: + 33 (0)3 20 15 45 00
Fax: + 33 (0)3 20 15 45 01

NICE

393 promenade des Anglais - BP 3116
06202 Nice Cedex 3 - France
Tel: + 33 (0)4 93 18 99 66
Fax: + 33 (0)4 93 83 08 10

PARIS

16-18 rue du 4 septembre
75002 Paris - France
Tel: + 33 (0)1 53 32 76 30
Fax: + 33 (0)1 53 32 76 31

LONDRES

10 Fleet Place, Ludgate
London EC4M 7RB - United Kingdom
Tel: + 44 (0)207 871 67 40
Fax: + 44 (0)207 248 22 09

SINGAPOUR

1 George Street
#07-02 Singapore 049145
Tel: + 65 (0)6438 0030
Fax: + 65 (0)6438 9891

..... WWW.EDHEC.COM

