



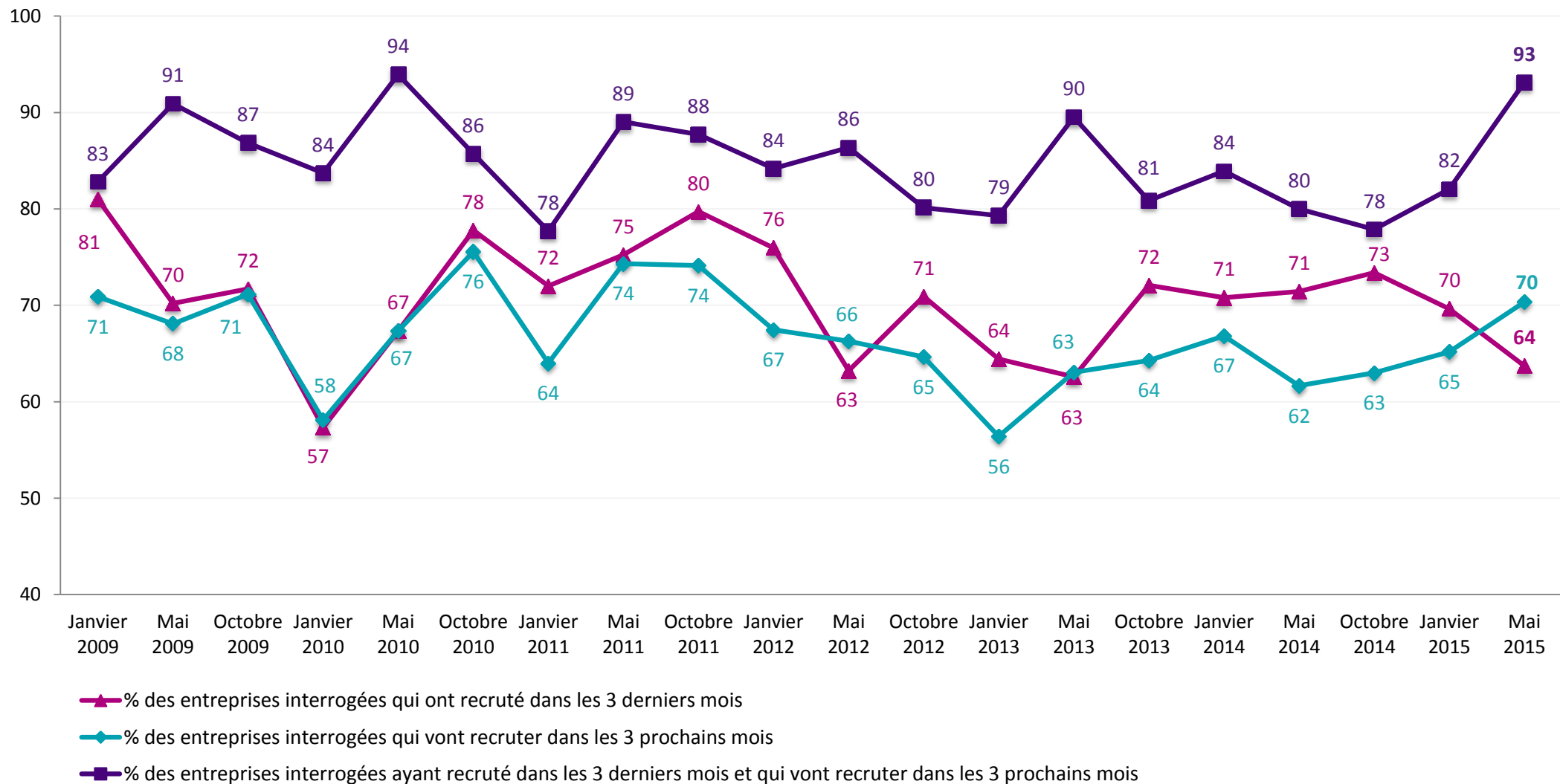
BAROMÈTRE EMPLOI JEUNES DIPLÔMÉS

20ème édition
Mai 2015

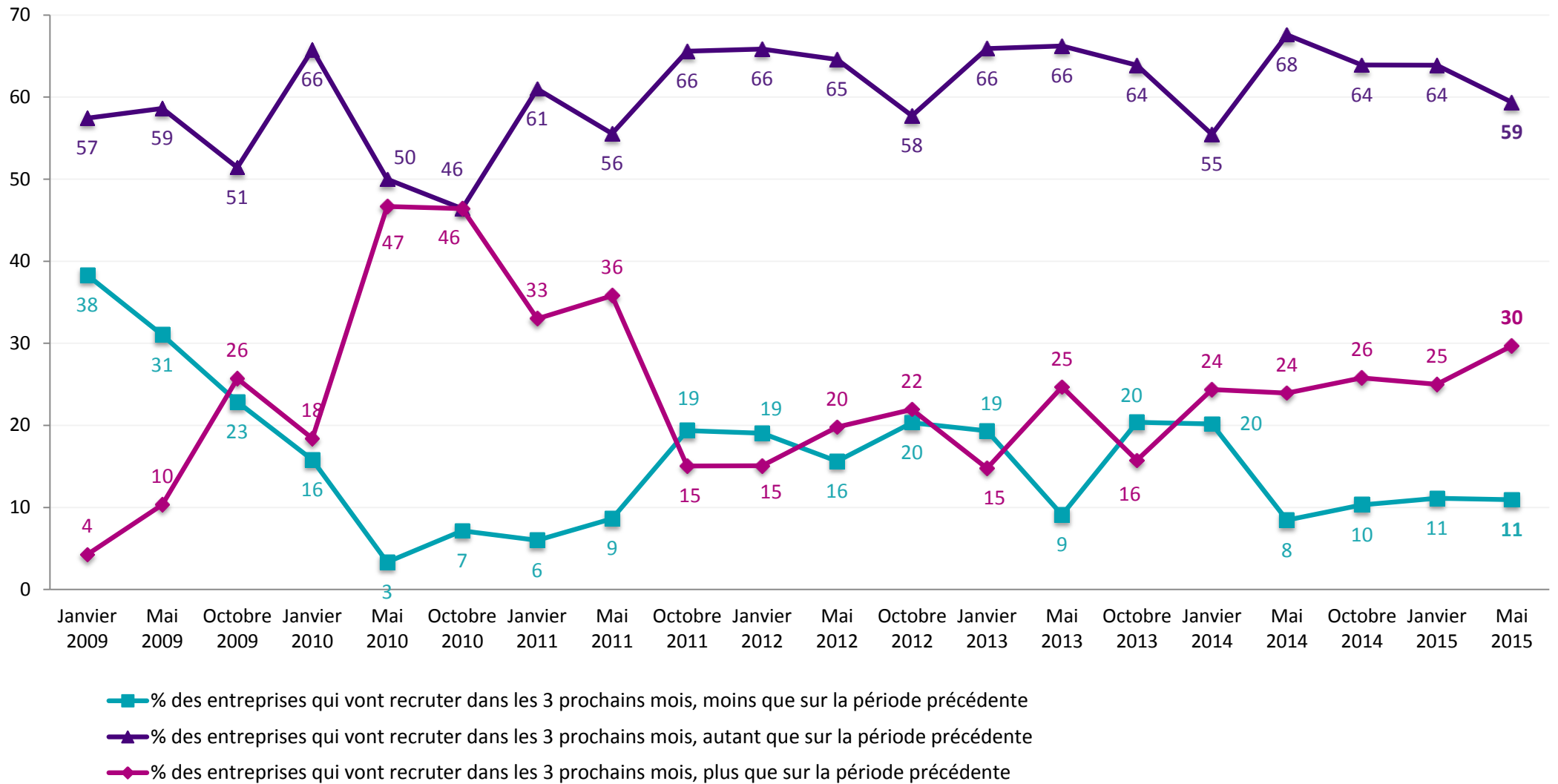
PRÈS DE 100 ENTREPRISES PARTICIPENT AU BAROMÈTRE EMPLOI JEUNES DIPLÔMÉS

ABYLSSEN - ACCENTURE - AMAZON - AMUNDI ASSET MANAGEMENT - ARKEMA - AT INTERNET
XITI - ATOS CONSULTING - AUCHAN - AXA - BACARDI MARTINI - BANQUE DE FRANCE
BOUYGUES CONSTRUCTION - BOUYGUES TELECOM - BRASSERIES KRONENBOURG - CAISSE
D'EPARGNE - CAPGEMINI CONSULTING - CARREFOUR - CGI - CHANTELLE - CLAUDIE PIERLOT
COLIPOSTE - COLOMBUS CONSULTING - COOLTECH APPLICATIONS - CREDIT AGRICOLE- CREDIT
DU NORD - CREDIT FONCIER - CRIT INTERIM - CSC - DAMARTEX - DASSAULT SYSTEMES
DECATHLON - DELFOSSE GROUPE - DELOITTE - DEMATHIEU & BARD - DUVAL INTERNATIONAL
EGC LILLE CCI GRAND LILLE - EUROGROUP CONSULTING - EY - FAURECIA - FONDATION DE
FRANCE - GENERALI - INDOSUEZ PRIVATE BANKING - LAGARDERE - PROGRESS - PSA PEUGEOT
CITROEN - PWC - REMY COINTREAU - ROBERT HALF INTERNATIONAL - ROBERT WALTERS
SMARTHOLIDAY WEEKENDESK - SMURFIT KAPPA - SNCF - SOCIETE GENERALE - SOLOCAL
GROUP - SOLUCOM - SOLVAY - SOPRA STERIA - STANTON WALLACE - STOKOMANI - STUDIEL
TBWA - TOTAL - TOYOTA - UBISOFT – UNIBAIL RODAMCO - UNILEVER - UNITED BISCUITS
VALLOUREC DRILLING PRODUCTS - VANKSEN - VERSPIEREN - VILOGIA - VITALAIRE
VOLKSWAGEN - YOOPALA SERVICES - ZURICH INSURANCE

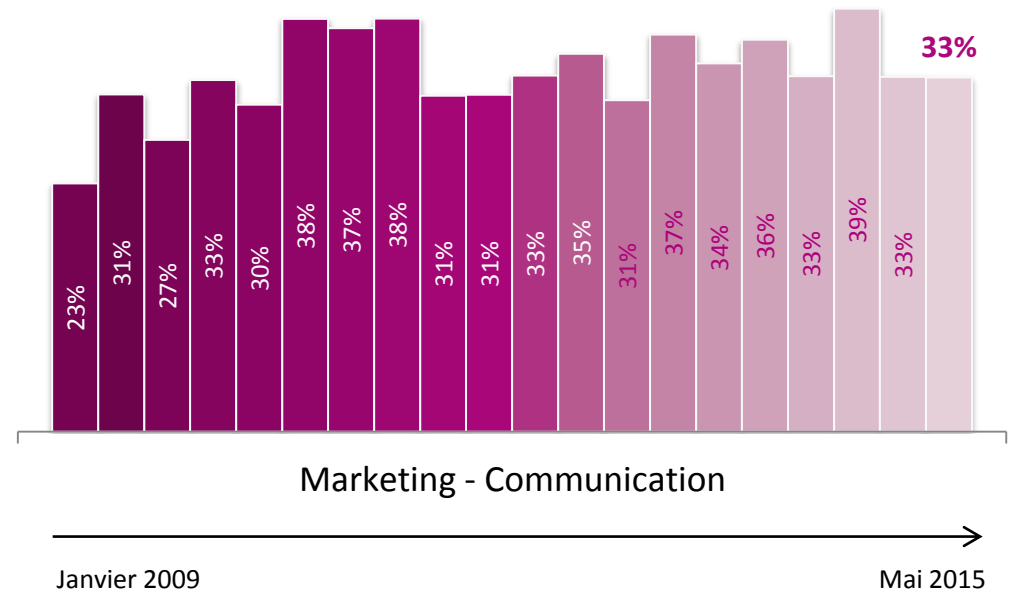
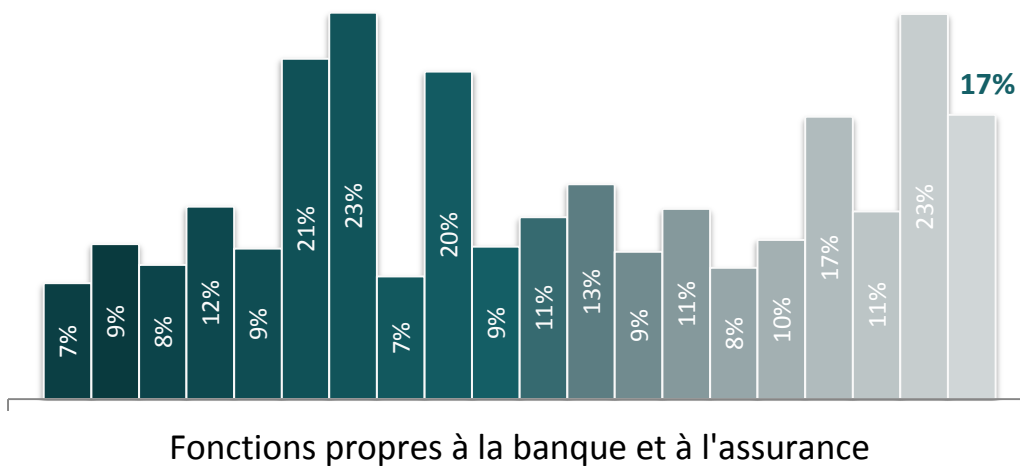
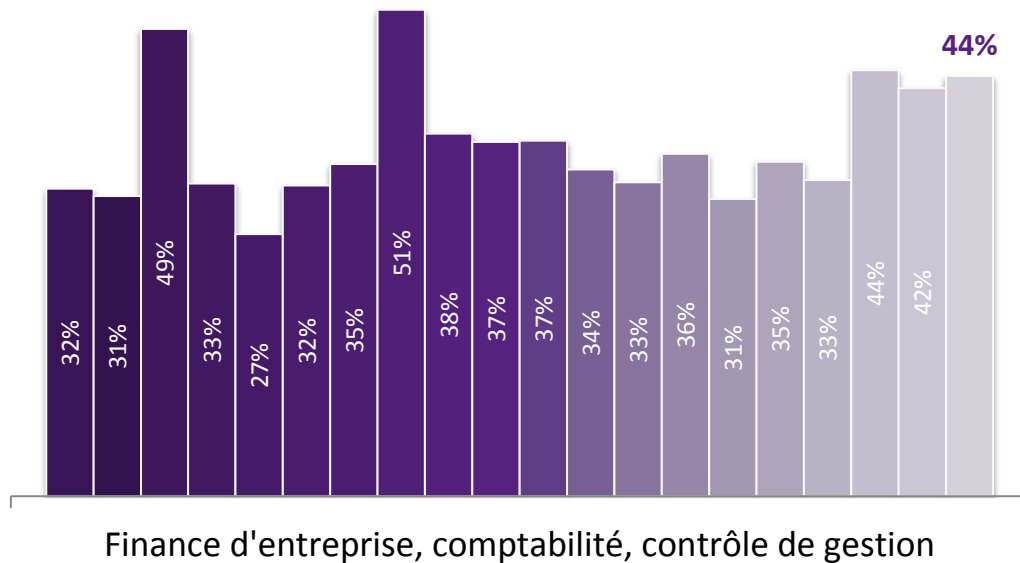
LES PERSPECTIVES DE RECRUTEMENT DES ENTREPRISES INTERROGÉES



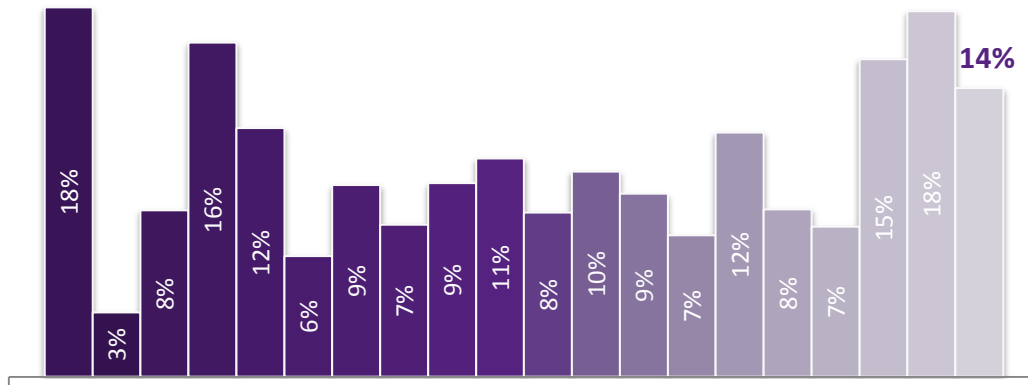
PERSPECTIVES DE RECRUTEMENT DES ENTREPRISES INTERROGÉES PAR RAPPORT À LA PÉRIODE PRÉCÉDENTE



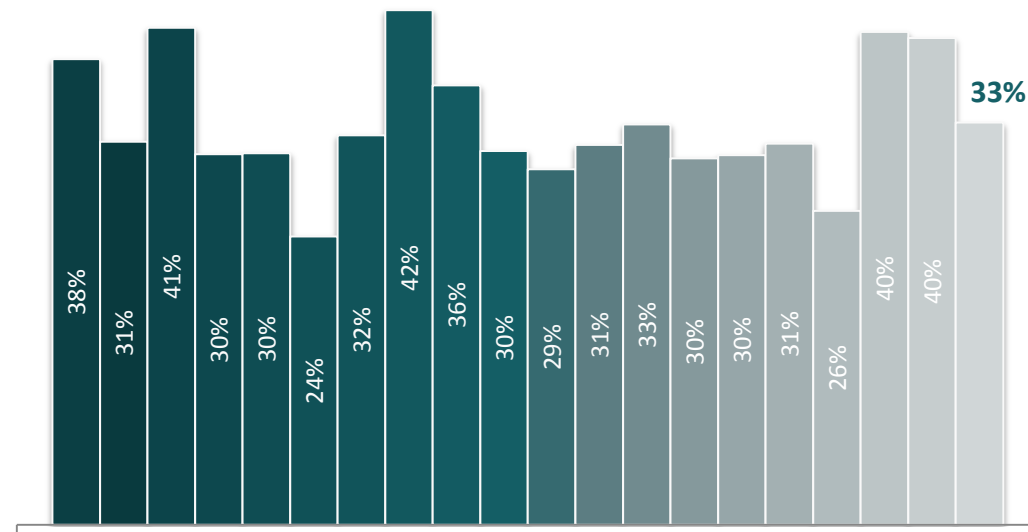
PERSPECTIVES DE RECRUTEMENT DES ENTREPRISES INTERROGÉES PAR FONCTION



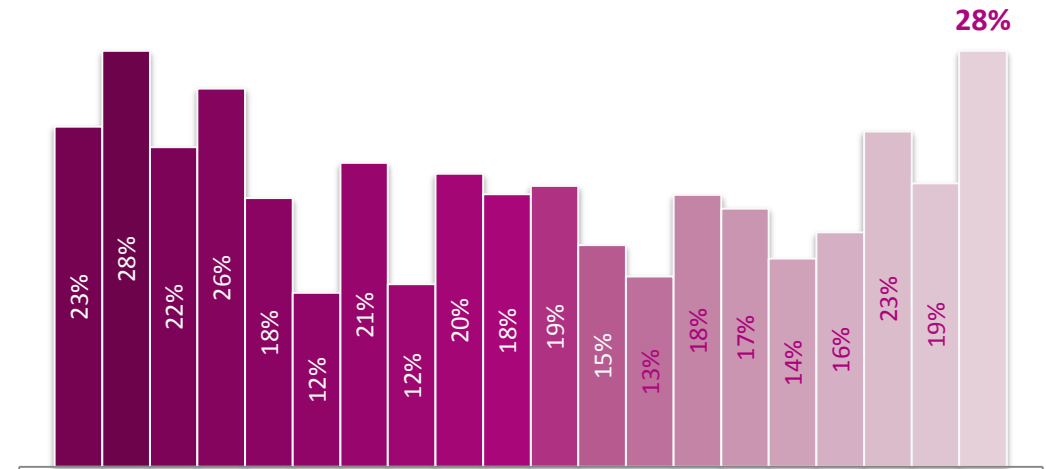
PERSPECTIVES DE RECRUTEMENT DES ENTREPRISES INTERROGÉES PAR FONCTION



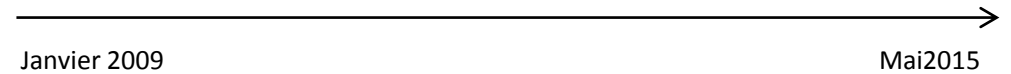
Audit



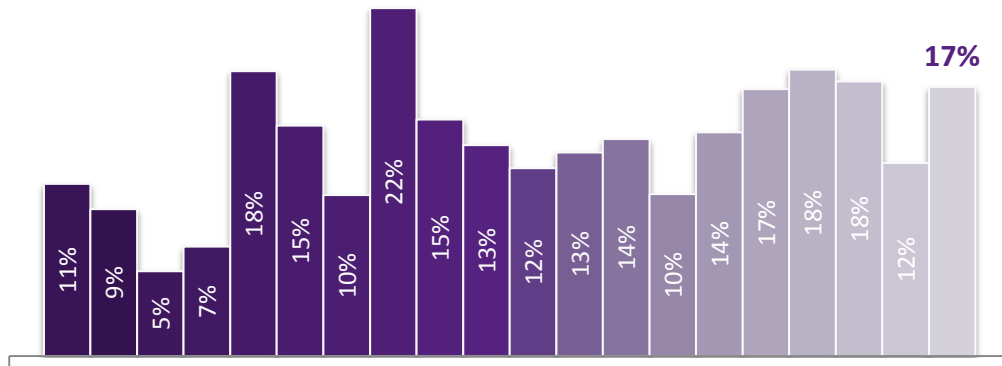
Commercial - Export



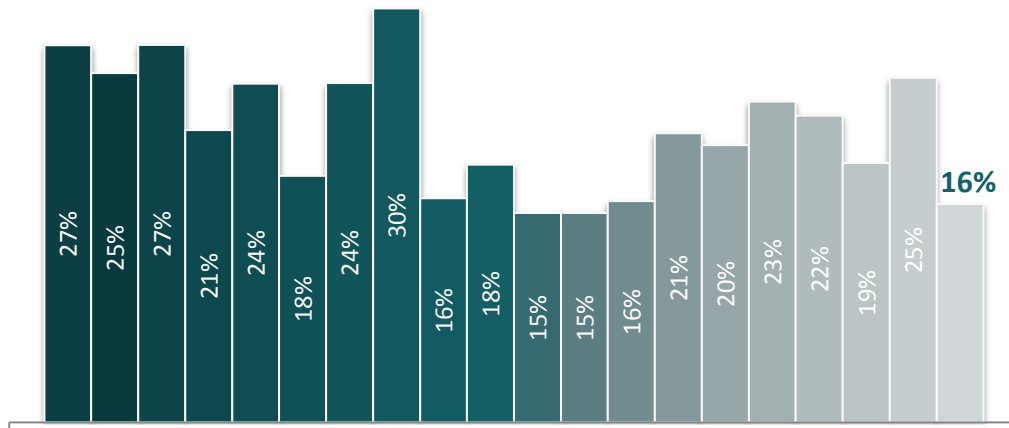
Conseil



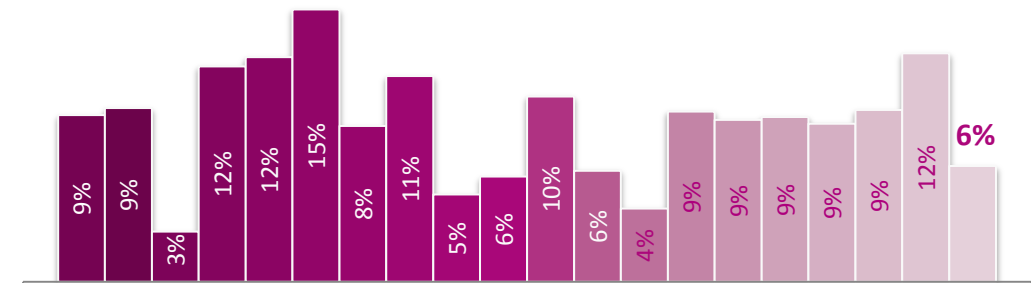
PERSPECTIVES DE RECRUTEMENT DES ENTREPRISES INTERROGÉES PAR FONCTION



Ressources humaines



Achats, approvisionnements - Logistique

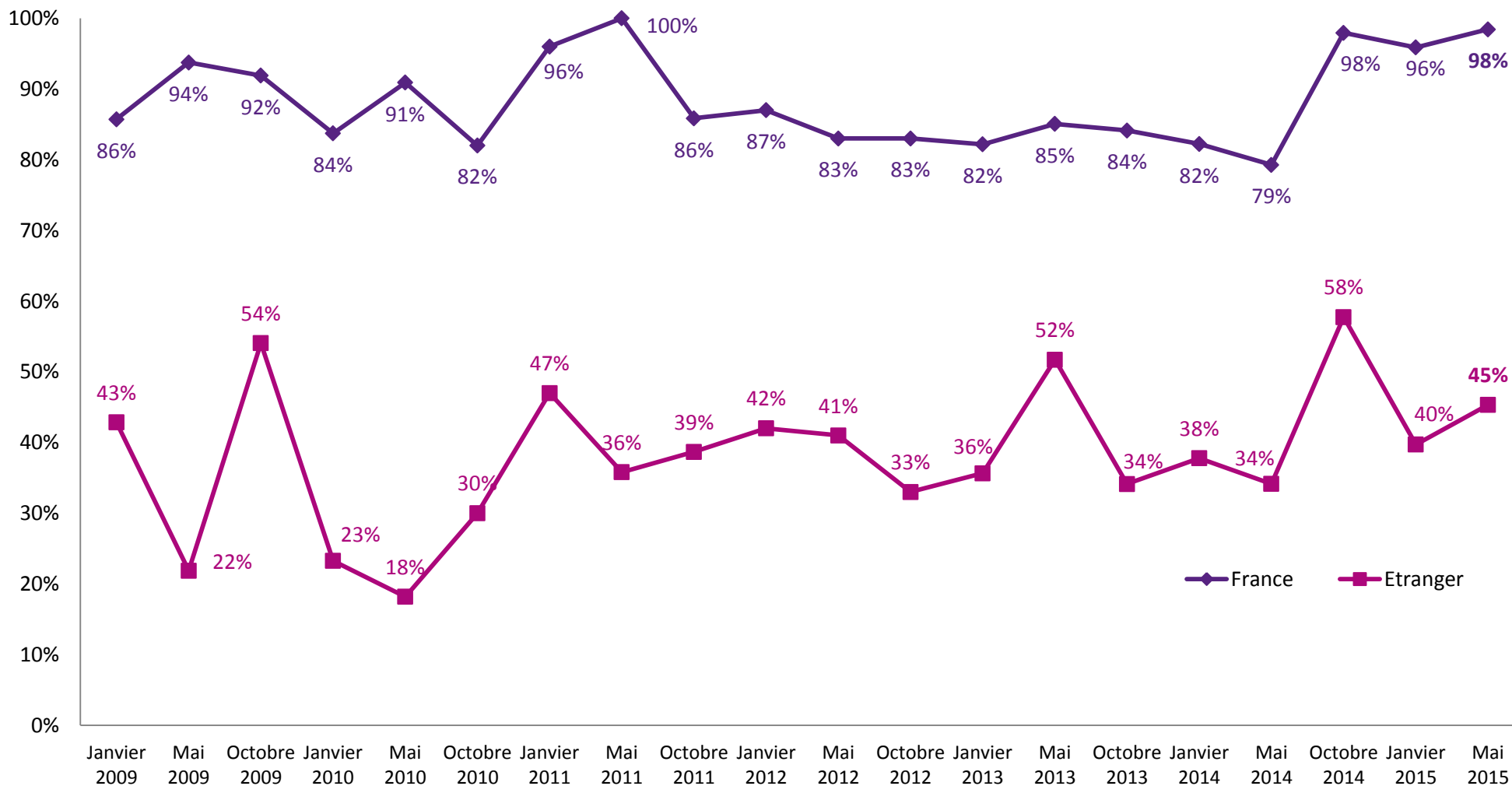


Juridique

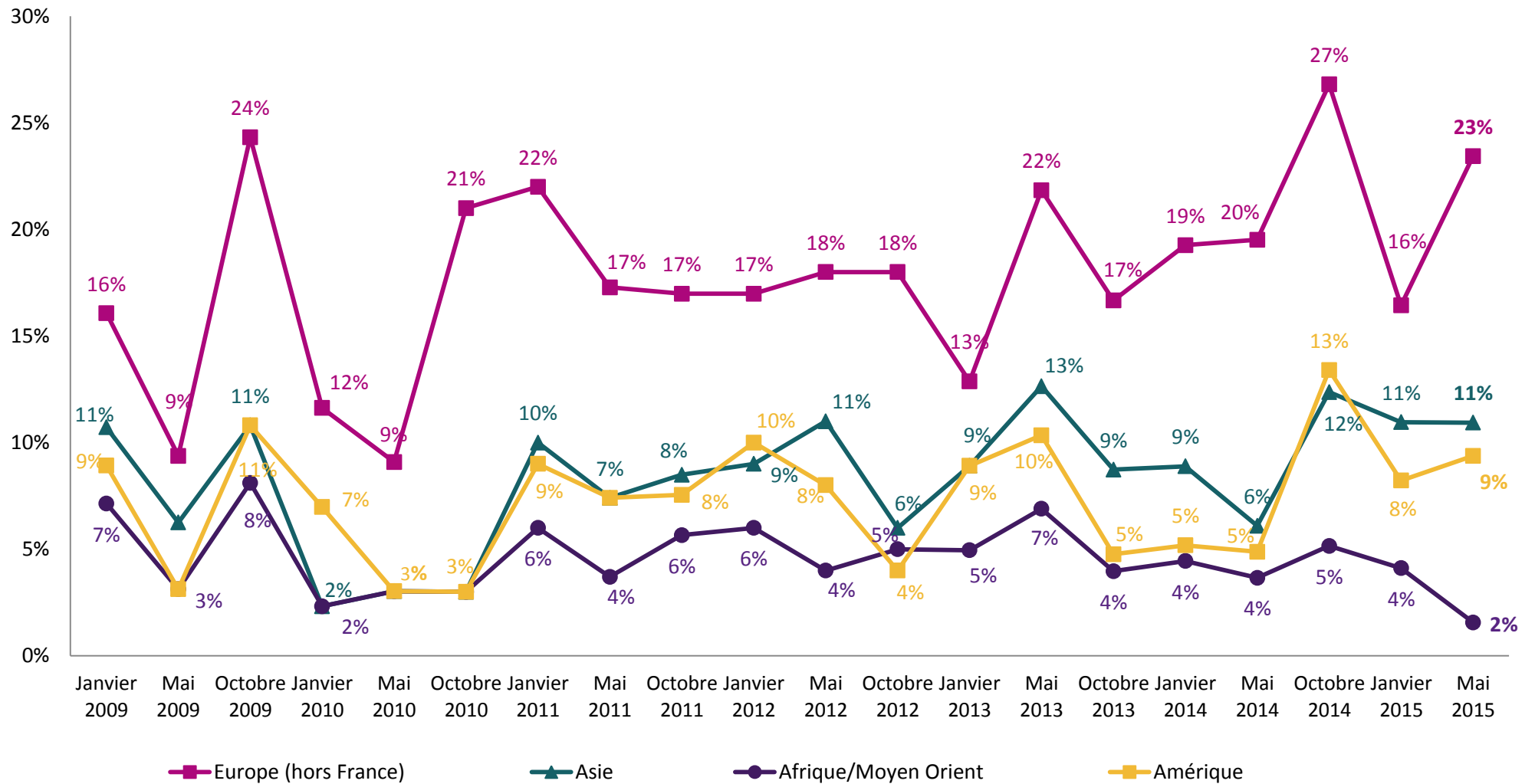
Janvier 2009

Mai 2015

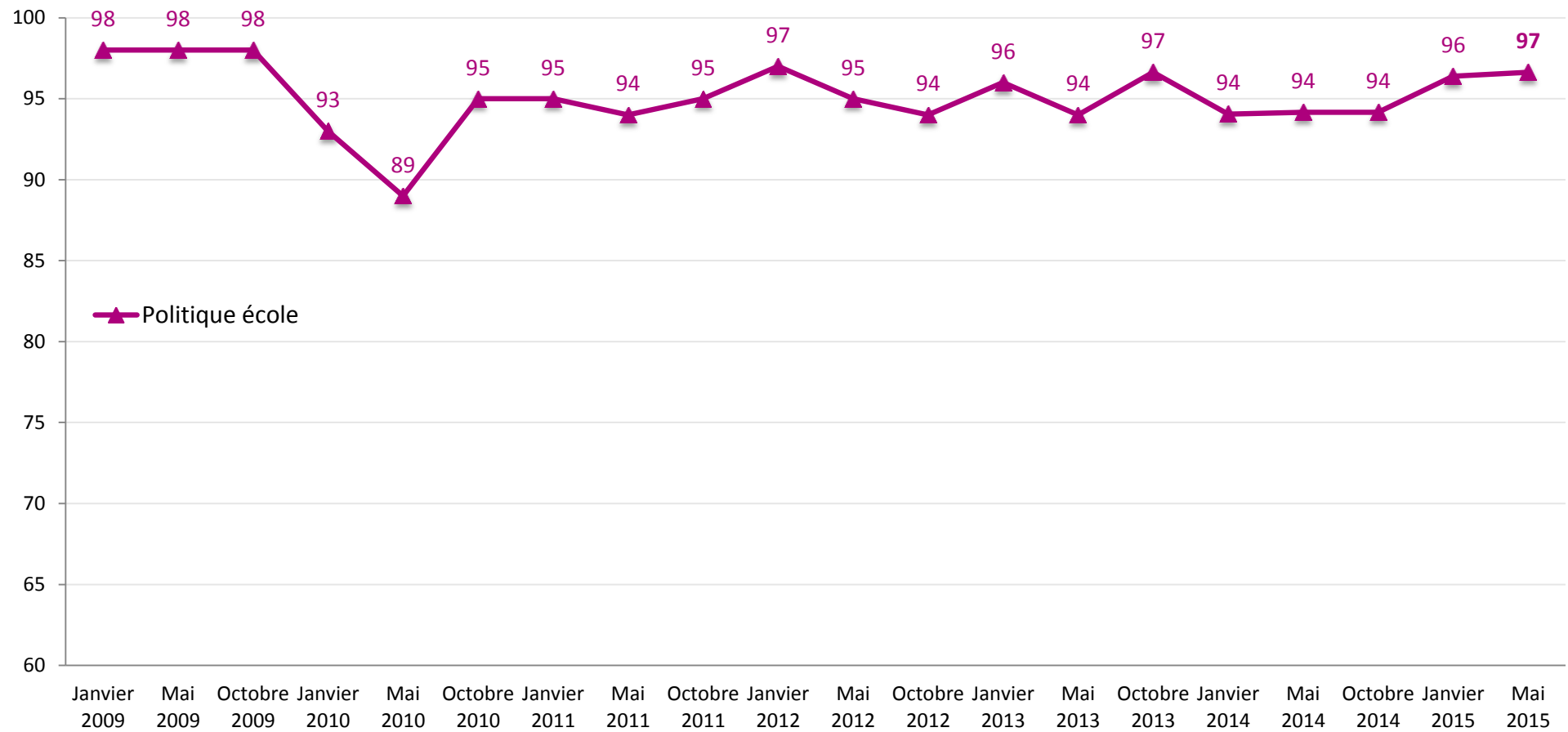
PERSPECTIVES DE RECRUTEMENT DES ENTREPRISES INTERROGÉES PAR ZONE GÉOGRAPHIQUE



PERSPECTIVES DE RECRUTEMENT DES ENTREPRISES INTERROGÉES À L'ÉTRANGER



% DES ENTREPRISES INTERROGÉES QUI VONT CONTINUER LEUR POLITIQUE DE RELATIONS ÉCOLE



A PROPOS DE L'EDHEC NewGen TALENT CENTRE

Créé en 2012 sous la direction de Manuelle Malot, l'EDHEC NewGen Talent Centre a pour mission, en cohérence avec le credo « EDHEC for Business », d'apporter des solutions innovantes aux problématiques d'attraction et de fidélisation des nouvelles générations.

Pour en savoir plus :
www.edhecnewgentalent.com

L'EDHEC NewGen Talent Centre est soutenu par



dans le cadre de la campagne EDHEC Rising Talent.

LILLE

24 avenue Gustave Delory - CS 50411
59057 Roubaix Cedex 1 - France
Tel: + 33 (0)3 20 15 45 00
Fax: + 33 (0)3 20 15 45 01

NICE

393 promenade des Anglais - BP 3116
06202 Nice Cedex 3 - France
Tel: + 33 (0)4 93 18 99 66
Fax: + 33 (0)4 93 83 08 10

PARIS

16-18 rue du 4 septembre
75002 Paris - France
Tel: + 33 (0)1 53 32 76 30
Fax: + 33 (0)1 53 32 76 31

LONDRES

10 Fleet Place, Ludgate
London EC4M 7RB - United Kingdom
Tel: + 44 (0)207 871 67 40
Fax: + 44 (0)207 248 22 09

SINGAPOUR

1 George Street
#07-02 Singapore 049145
Tel: + 65 (0)6438 0030
Fax: + 65 (0)6438 9891

.....
WWW.EDHEC.COM
.....

