



# À QUOI RÊVENT LES PRÉPAS AUX GRANDES ÉCOLES DE MANAGEMENT ?

*2ème édition*

Juin 2015



# ILS SERONT SUR LE MARCHÉ DE L'EMPLOI DANS 5 ANS...

**A quel type de carrière rêvent les étudiants de classes prépas avant même d'être influencés par les entreprises et les écoles dont ils seront diplômés ? Quels fonctions, secteurs, entreprises, pays les attirent ? Quel sens donnent-ils au travail et quelle image ont-ils de l'entreprise ?**

# SOMMAIRE

---

●	<b>SYNTHÈSE</b>	<b>4</b>
●	<b>DANS 5 ANS LA VIE PROFESSIONNELLE IDÉALE</b>	
	<b>ENTREPRENEURIAT, TAILLE D'ENTREPRISE &amp; TRAVAIL À DISTANCE</b>	<b>9</b>
	<b>LOCALISATION GÉOGRAPHIQUE</b>	<b>15</b>
	<b>SECTEUR D'ACTIVITÉ ET DOMAINE DE FONCTION</b>	<b>19</b>
●	<b>OBJECTIFS DE CARRIÈRE</b>	<b>24</b>
●	<b>LE SENS DONNÉ AU TRAVAIL</b>	<b>27</b>
●	<b>VISION DU MONDE DE L'ENTREPRISE</b>	<b>30</b>
●	<b>MÉTHODOLOGIE &amp; PROFIL DES RÉPONDANTS</b>	<b>37</b>



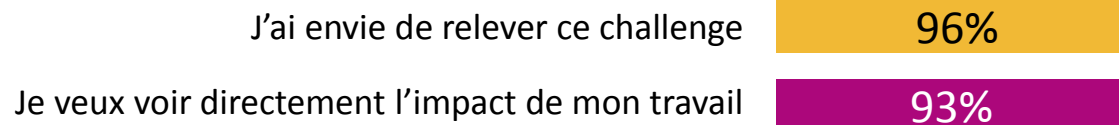
# SYNTHÈSE

# ENTREPRENDRE et S'INTERNATIONALISER

- **PROGRESSION SPECTACULAIRE DU DÉSIR D'ENTREPRENDRE**  
***1/3 des prépas se voient créateur plutôt que salarié***

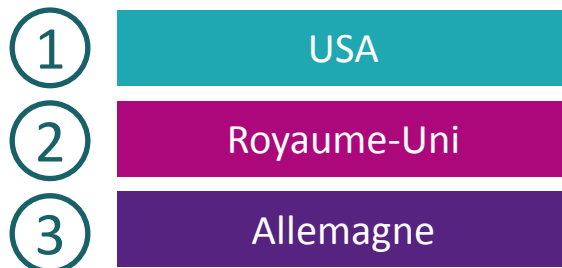
*« Cette génération a grandi dans les succès mondiaux d'entreprises digitales (Google, Facebook, Microsoft...) et les opportunités attisent leur goût du challenge. »*

## LES 2 MOTIVATIONS PRINCIPALES DES ENTREPRENEURS



- **CONFIRMATION DE L'ENGOUEMENT POUR L'INTERNATIONAL**  
***Plus des 2/3 des jeunes souhaitent démarrer leur carrière à l'étranger***

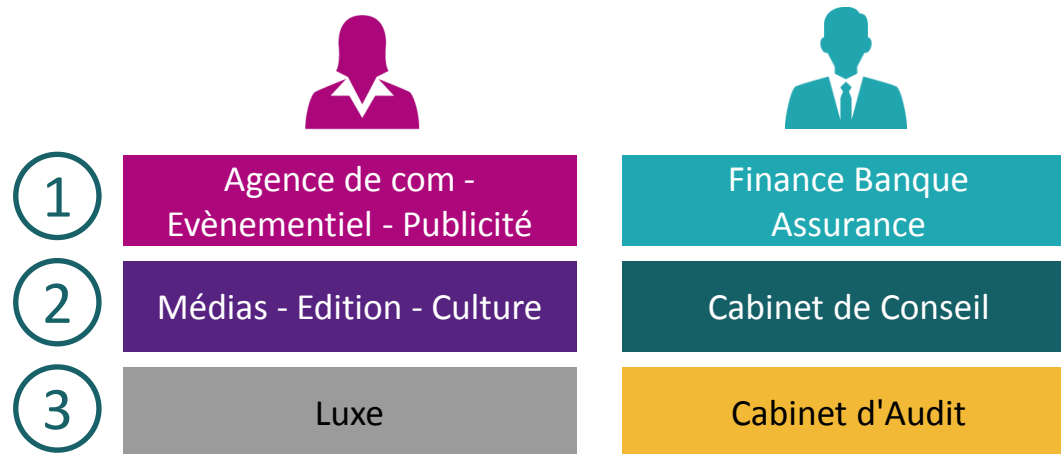
## TOP3 DES PAYS PLÉBISCITÉS À L'INTERNATIONAL



*« Le monde est leur projet : ils sont attirés par les Etats-Unis, le Royaume-Uni et l'Allemagne, considérés comme des pays attractifs et des tremplins pour leur carrière »*

# SECTEURS ET FONCTIONS: DÉTERMINISME & LOI DU GENRE?

- SECTEURS ET FONCTIONS CLASSIQUES ....LA LOI DU GENRE



«Si les hommes se voient diriger leur entreprise et faire de la finance et du conseil, les jeunes filles se projettent dans les agences de communication, les médias et le luxe sur des fonctions marketing et communication»

- LES ENTREPRISES RÊVÉES...UN MONDE DE MARQUES MONDIALES  
*LVMH, L'ORÉAL et GOOGLE, entreprises préférées des étudiants*

«Les jeunes rêvent de structure à taille humaine mais se voient travailler dans des marques employeurs mondiales. Les jeunes femmes plébiscitent les marques qu'elles consommeraient volontiers quand les hommes plus pragmatiques privilégient la banque, le conseil et le digital...»

# APPRENDRE ET S'ÉPANOUIR

- **PRÉFÉRENCE POUR L'ENTREPRISE À TAILLE HUMAINE**

*¼ se projettent dans une petite entreprise, 10 points de plus qu'il y a 1 an*



- **UNE CARRIÈRE POUR APPRENDRE ET S'ÉPANOUIR**

*« Acquérir de nouvelles compétences et s'épanouir restent les objectif principaux de ces jeunes et s'ils voient l'entreprise de façon positive, variée et passionnante ils la jugent aussi compliquée. »*

## TOP3 DES OBJECTIFS DE CARRIÈRE

- 1 Acquérir de nouvelles compétences et se développer personnellement
- 2 Avoir une perspective internationale
- 3 Avoir de la diversité dans les missions

## TOP3 DU SENS AU TRAVAIL

- S'épanouir personnellement
- Gagner sa vie
- Être dans une bonne ambiance de travail

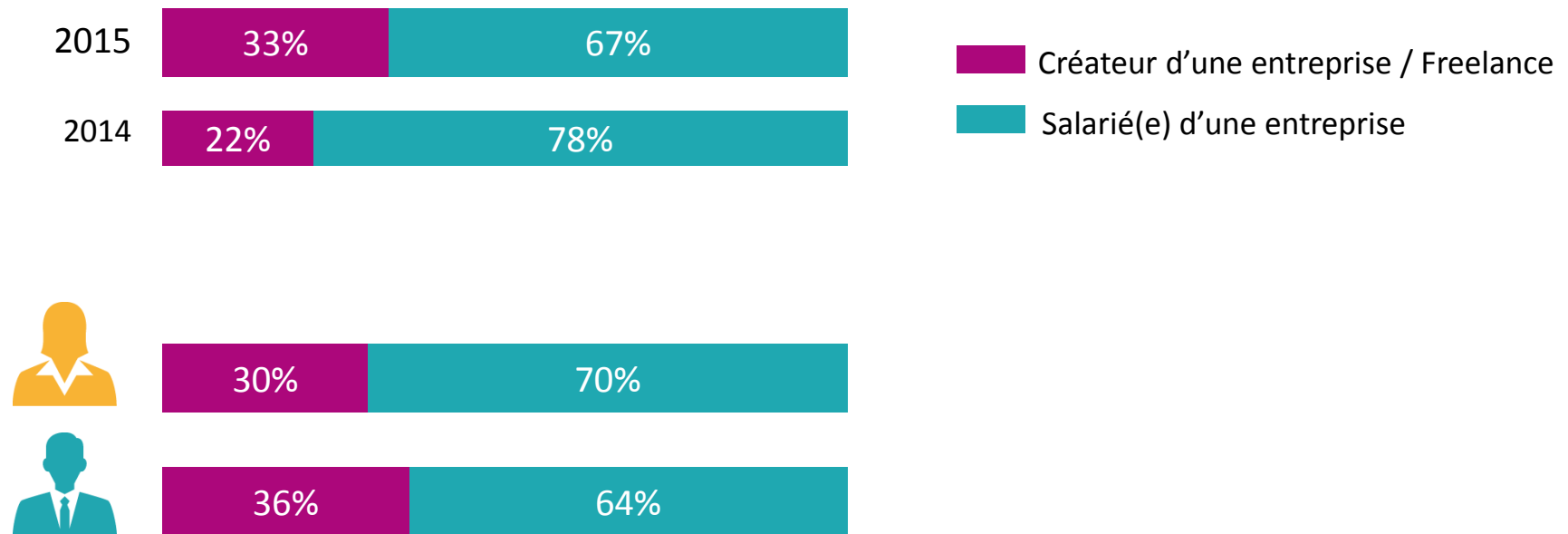




# UN DÉsir D'ENTREPREUNARIAT EN FORTE PROGRESSION

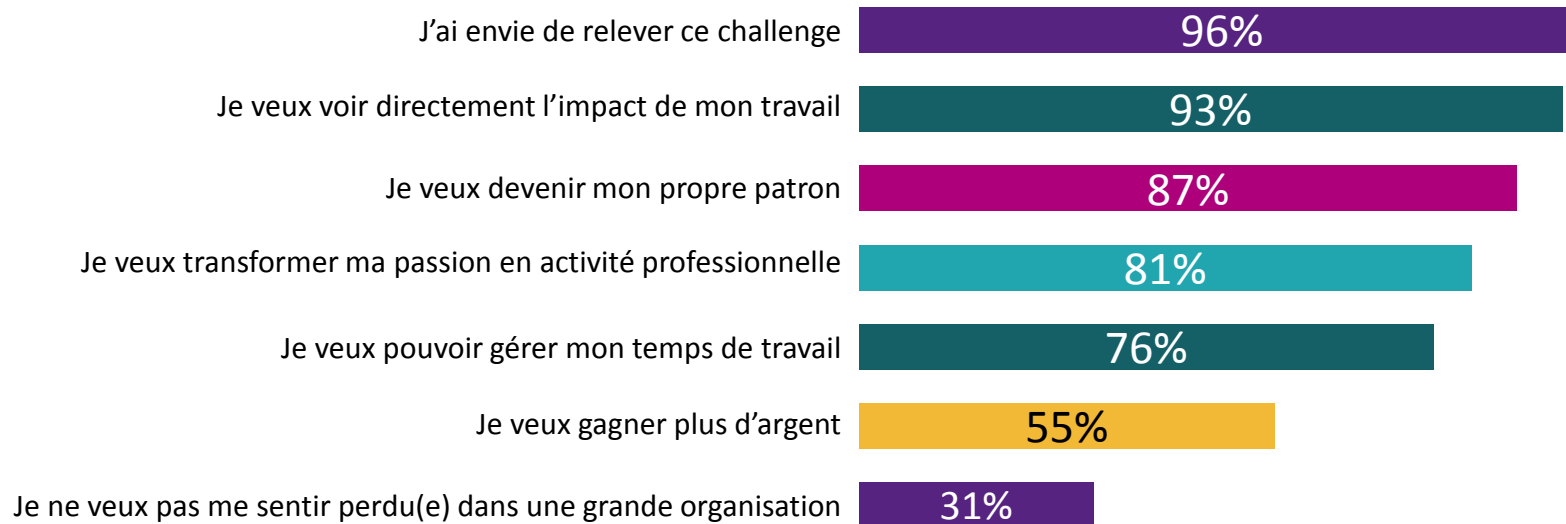


## ● DANS 5 ANS, VOUS VOUS IMAGINEZ

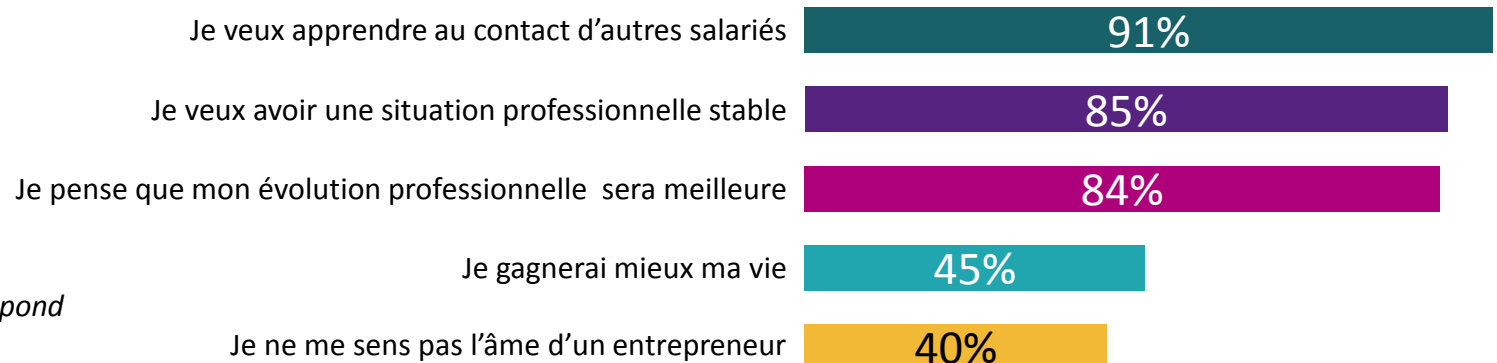


# RELEVER UN CHALLENGE: LA 1<sup>ÈRE</sup> MOTIVATION POUR CRÉER SON ENTREPRISE

## MOTIVATIONS DES ENTREPRENEURS



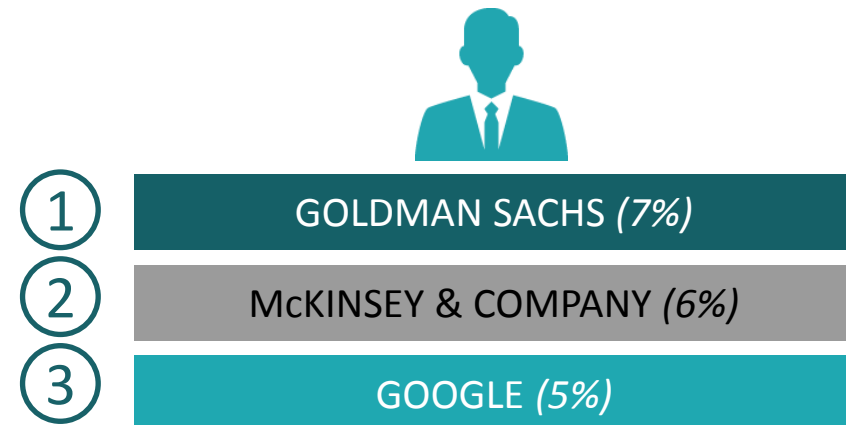
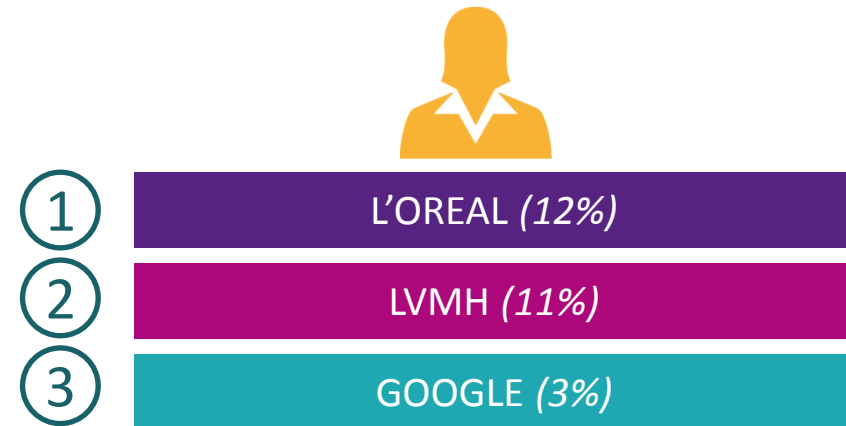
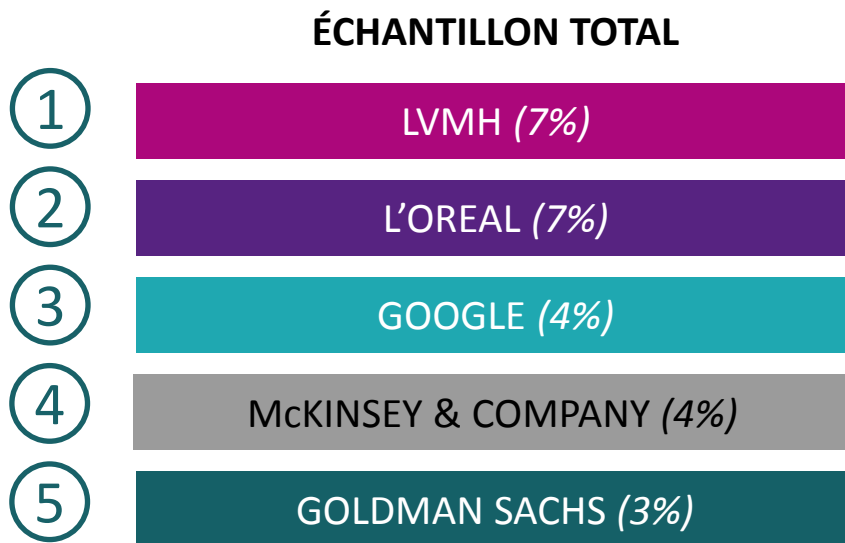
## MOTIVATIONS DES SALARIÉ(S)



*% déclarant que la motivation leur correspond  
(tout à fait ou partiellement)*

# L'ORÉAL ET LVMH LE CHOIX DES FEMMES GOLDMAN SACHS ET MCKINSEY CELUI DES HOMMES

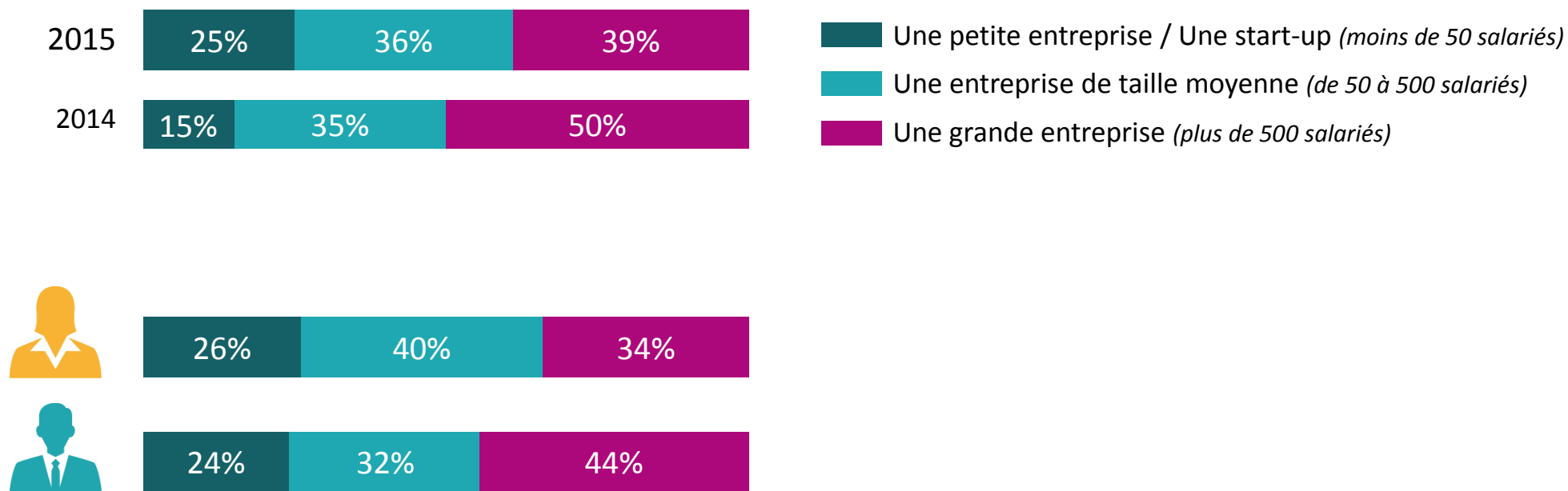
## ● LES ENTREPRISES RÊVÉES



Q: Dans quelle entreprise rêvez-vous de débiter votre carrière?

# LES PETITES ENTREPRISES ET LES START-UP ATTIRENT DE PLUS EN PLUS

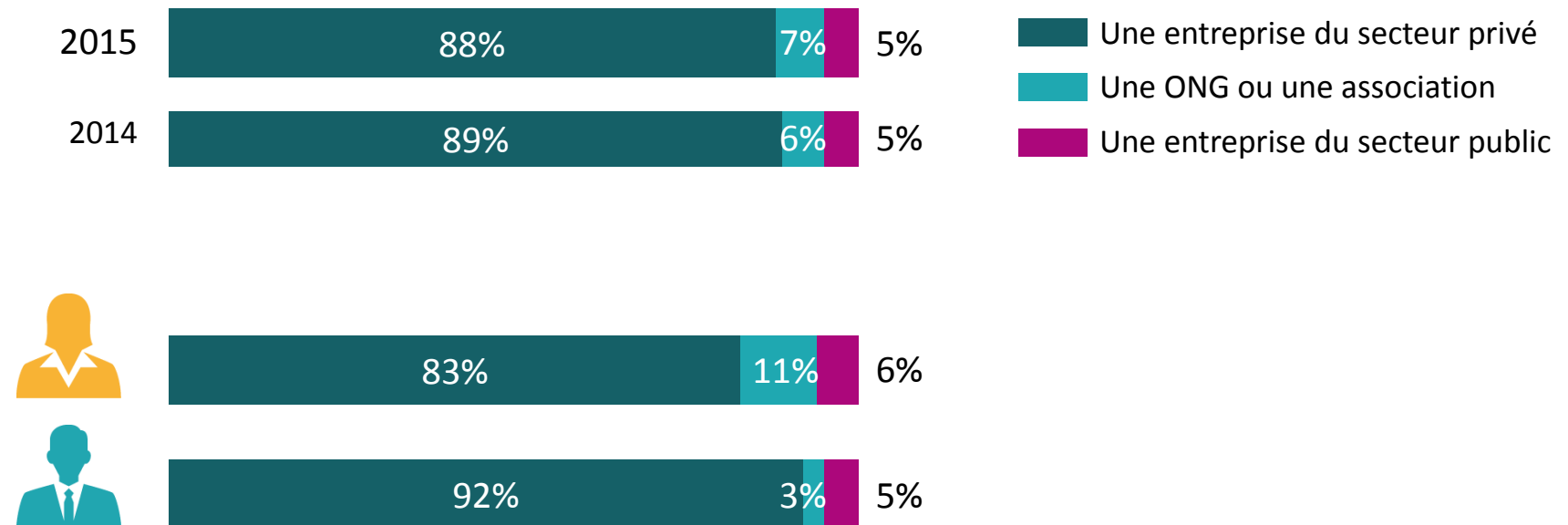
## ● LA TAILLE DE L'ENTREPRISE



Q: Dans 5 ans, votre entreprise sera:

# LE SECTEUR PRIVÉ PRIVILÉGIÉ PAR 9 ÉTUDIANTS SUR 10

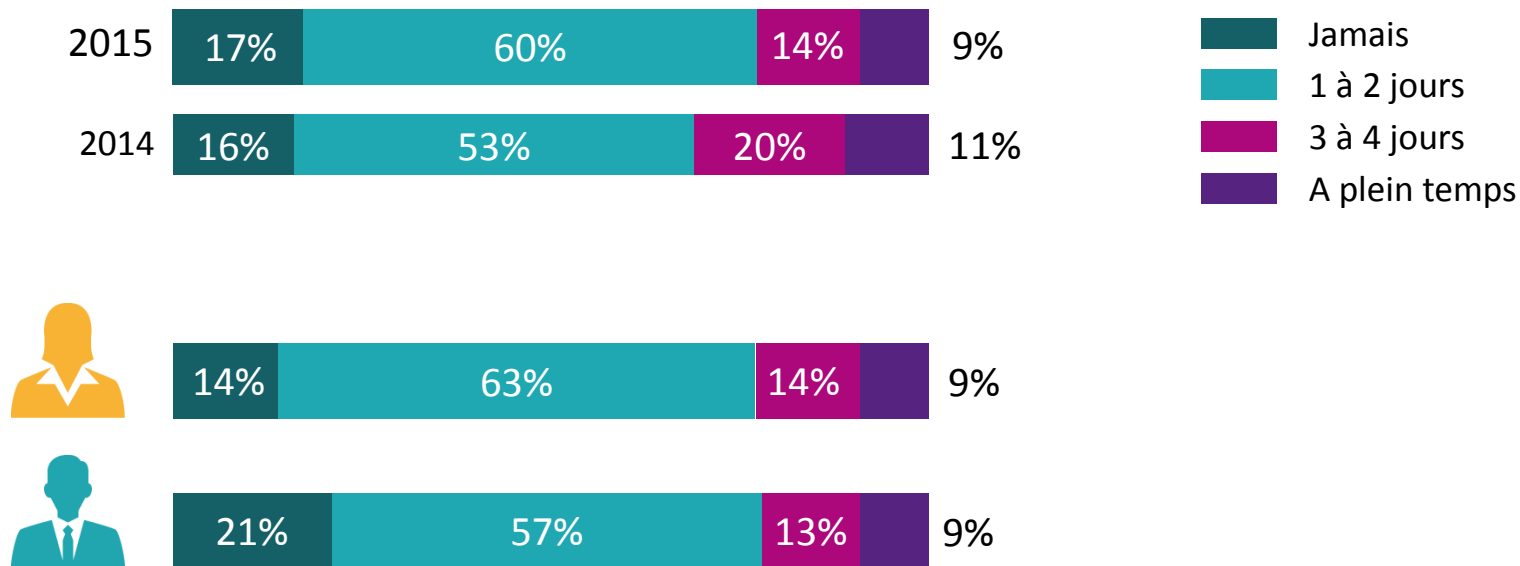
## ● LE TYPE D'ENTREPRISE



Q: Dans 5 ans, votre entreprise sera:

# PRÈS DE 80% SOUHAITENT TRAVAILLER À DISTANCE AU MOINS 1 JOUR PAR SEMAINE

## ● TEMPS SOUHAITÉ DE TRAVAIL À DISTANCE (hors des locaux de l'entreprise) SUR UNE SEMAINE DE 5 JOURS



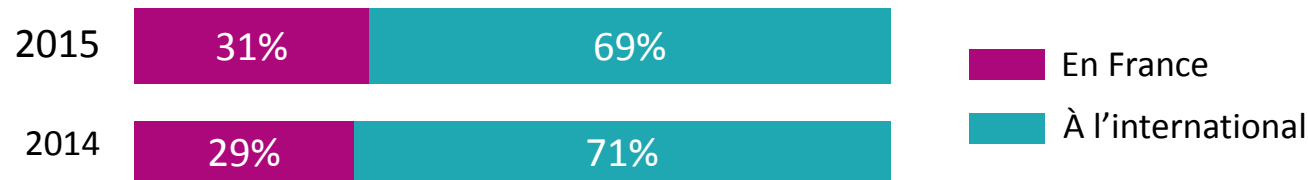
Q: Sur une semaine de travail de 5 jours, quel temps voudriez-vous consacrer au télétravail?



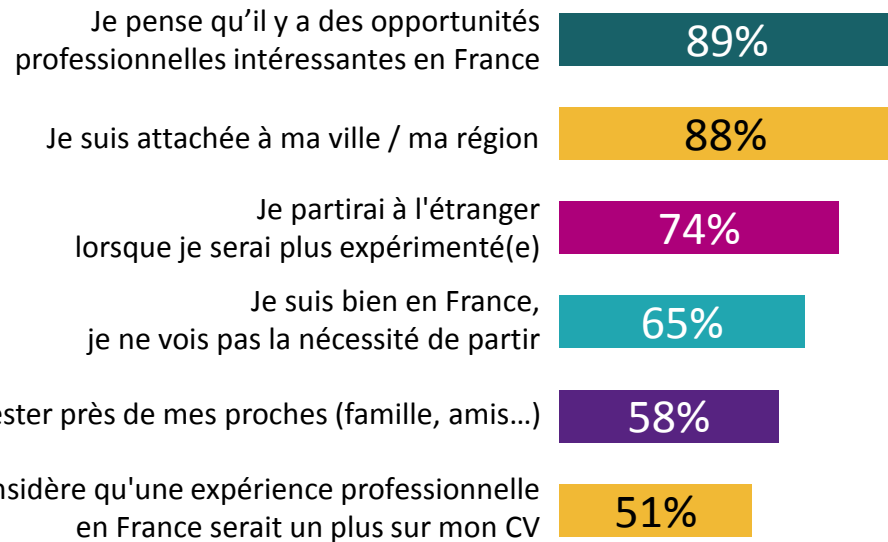
# LA VIE PROFESSIONNELLE IDÉALE LOCALISATION GÉOGRAPHIQUE

# DES CITOYENS DU MONDE, CONFIRMATION DE L'ENGOUEMENT POUR L'INTERNATIONAL

## ● DANS 5 ANS, VOUS TRAVILLEREZ:



### MOTIVATIONS POUR LA FRANCE



### MOTIVATIONS POUR L'INTERNATIONAL

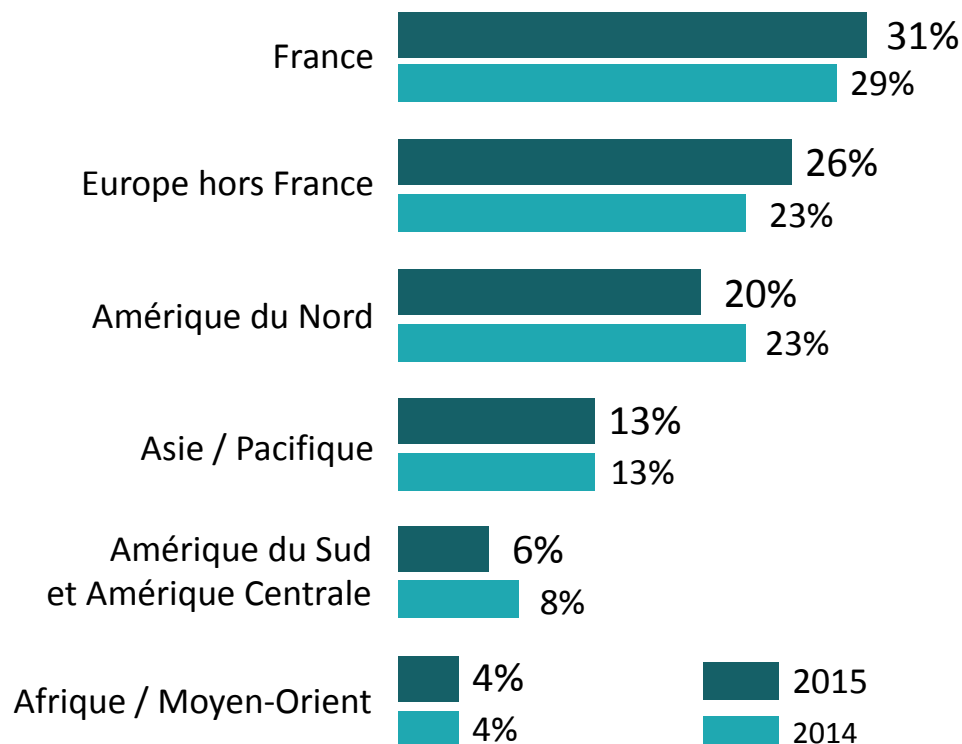


% déclarant que la motivation leur correspond (tout à fait ou partiellement)

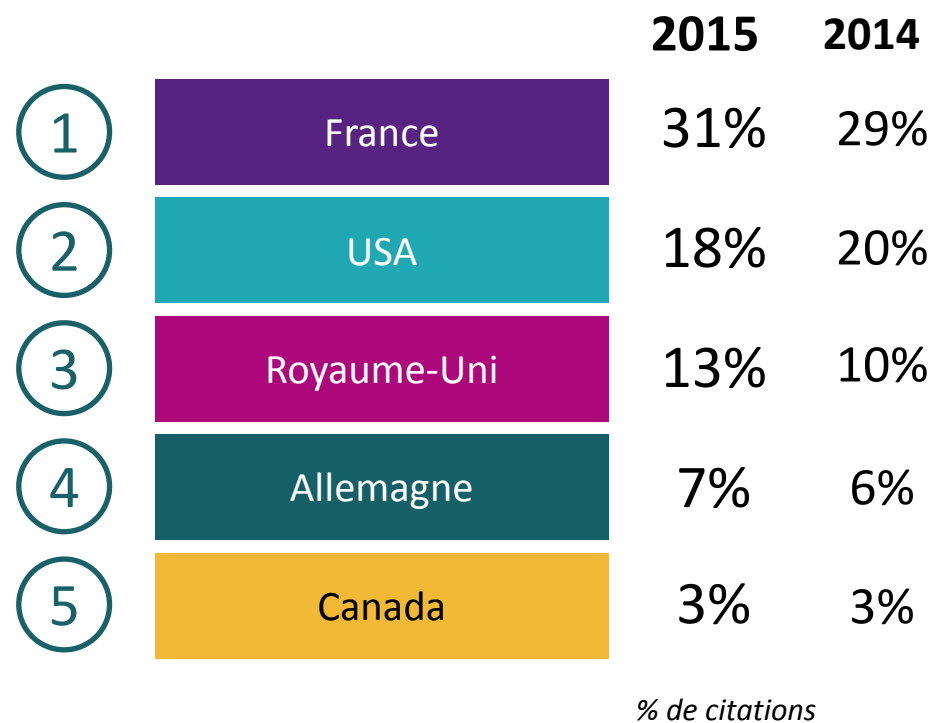


# PLUS DES 2/3 SE PROJETTENT HORS DE FRANCE ET L'EUROPE GAGNE DU TERRAIN PAR RAPPORT À L'AMÉRIQUE DU NORD

## RÉGIONS DU MONDE PRÉFÉRÉES

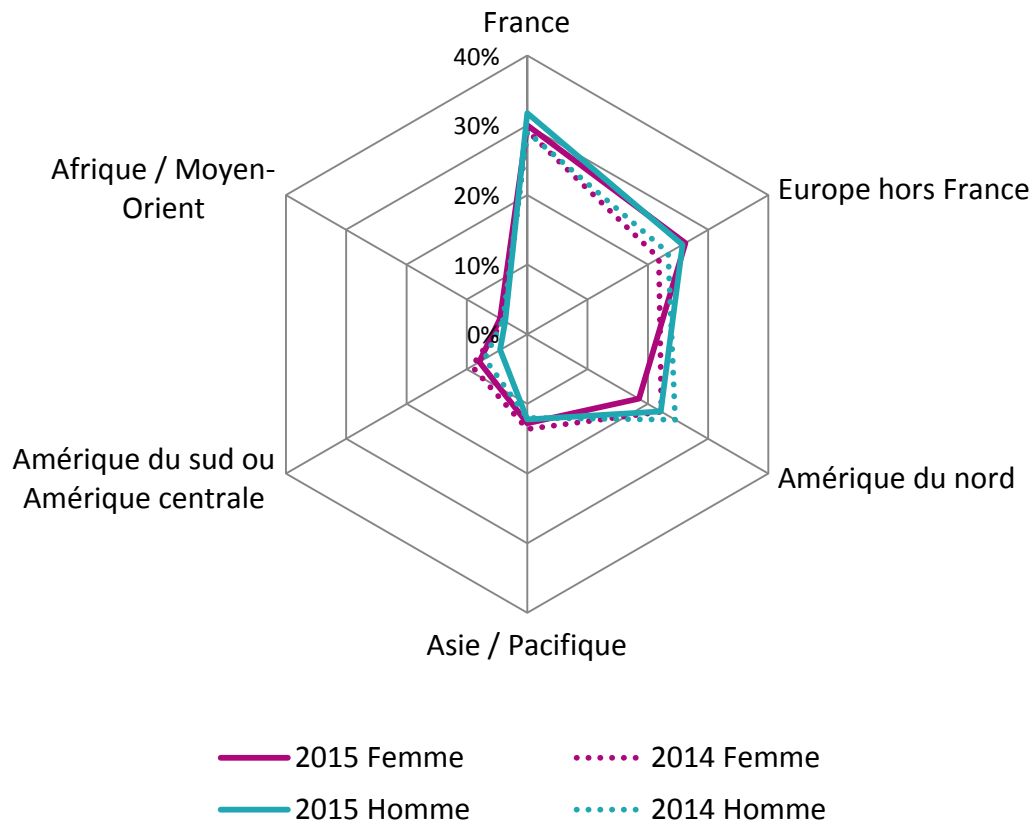


## TOP5 DES PAYS PLÉBISCITÉS

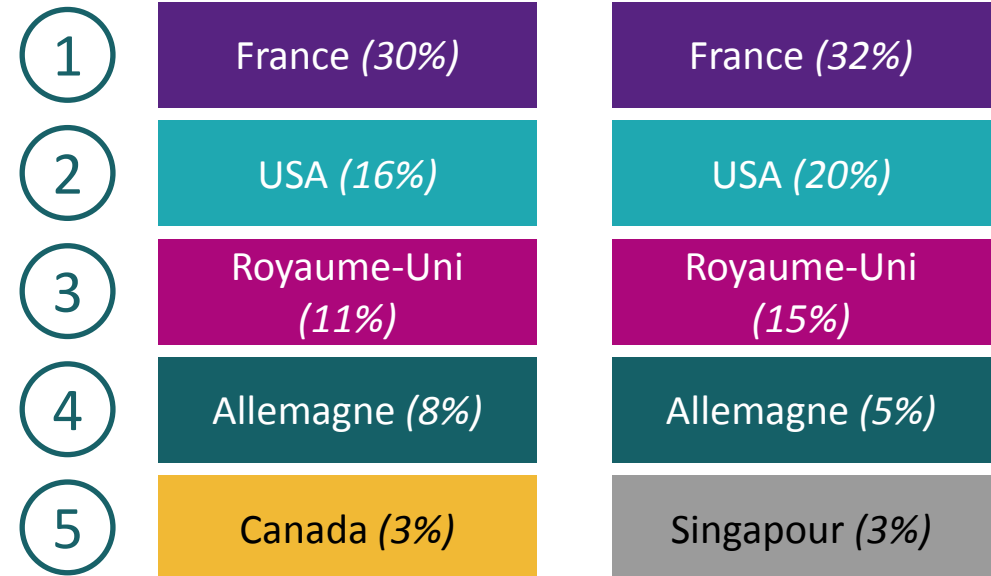


# LA LOCALISATION IDÉALE IDENTIQUE POUR LES FEMMES ET LES HOMMES, LE CONTINENT ASIATIQUE ASSEZ PEU VISÉ

## RÉGIONS DU MONDE PRÉFÉRÉES



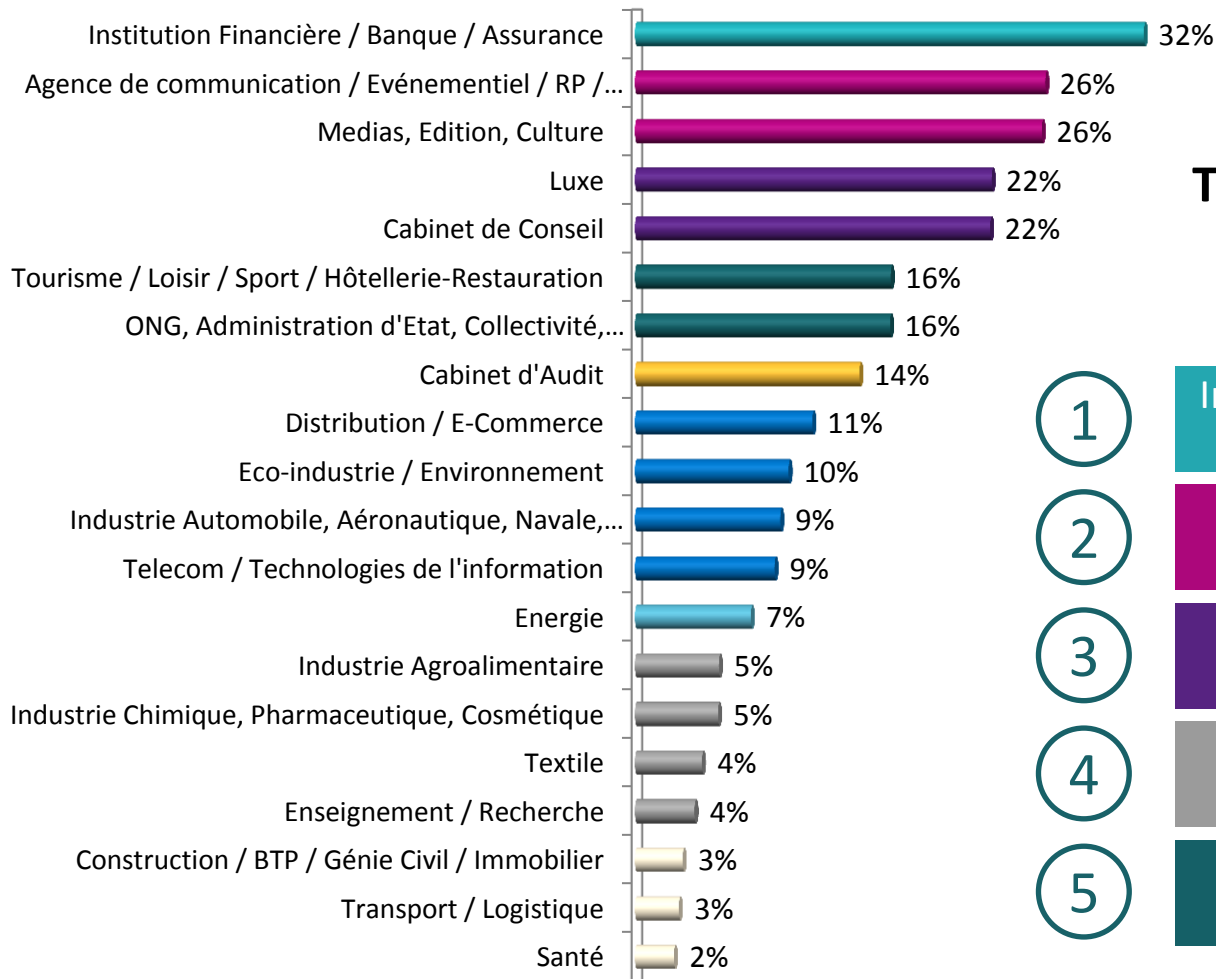
## TOP5 DES PAYS PLÉBISCITÉS



% de citations

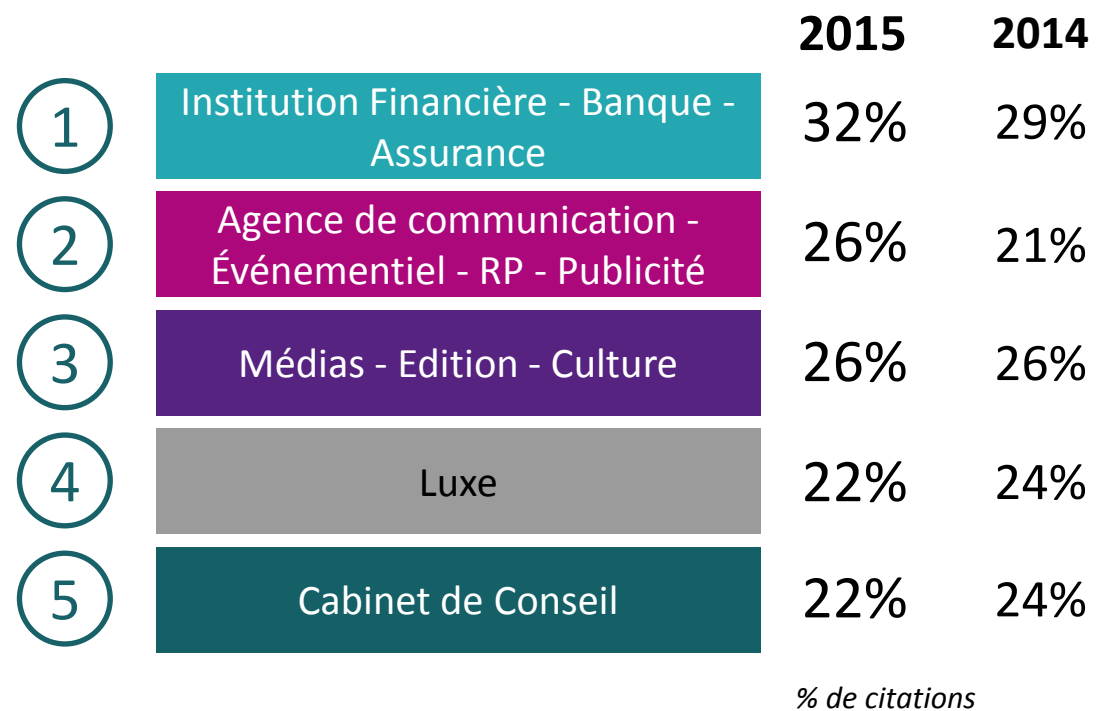


# LES INSTITUTIONS FINANCIÈRES RESTENT LES PLUS CIBLÉES

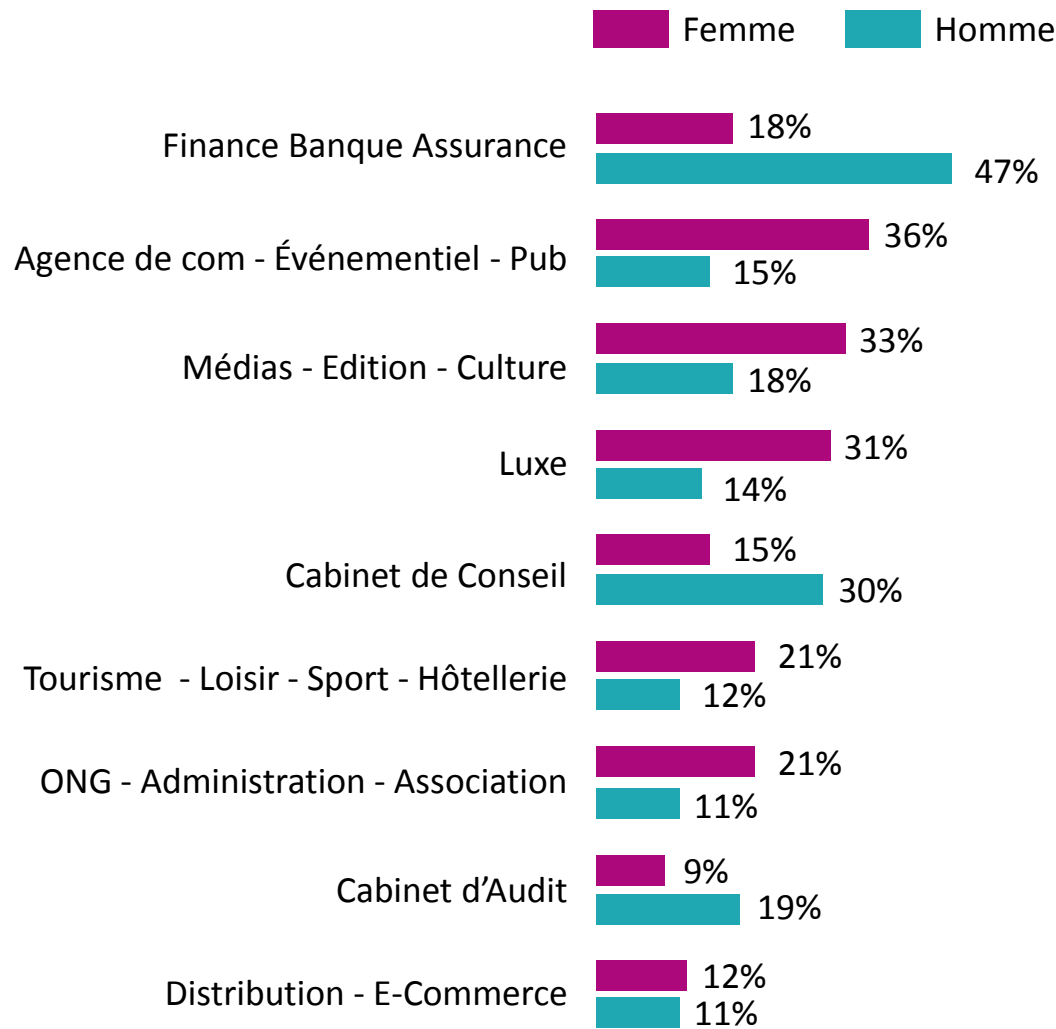


Plusieurs réponses possibles

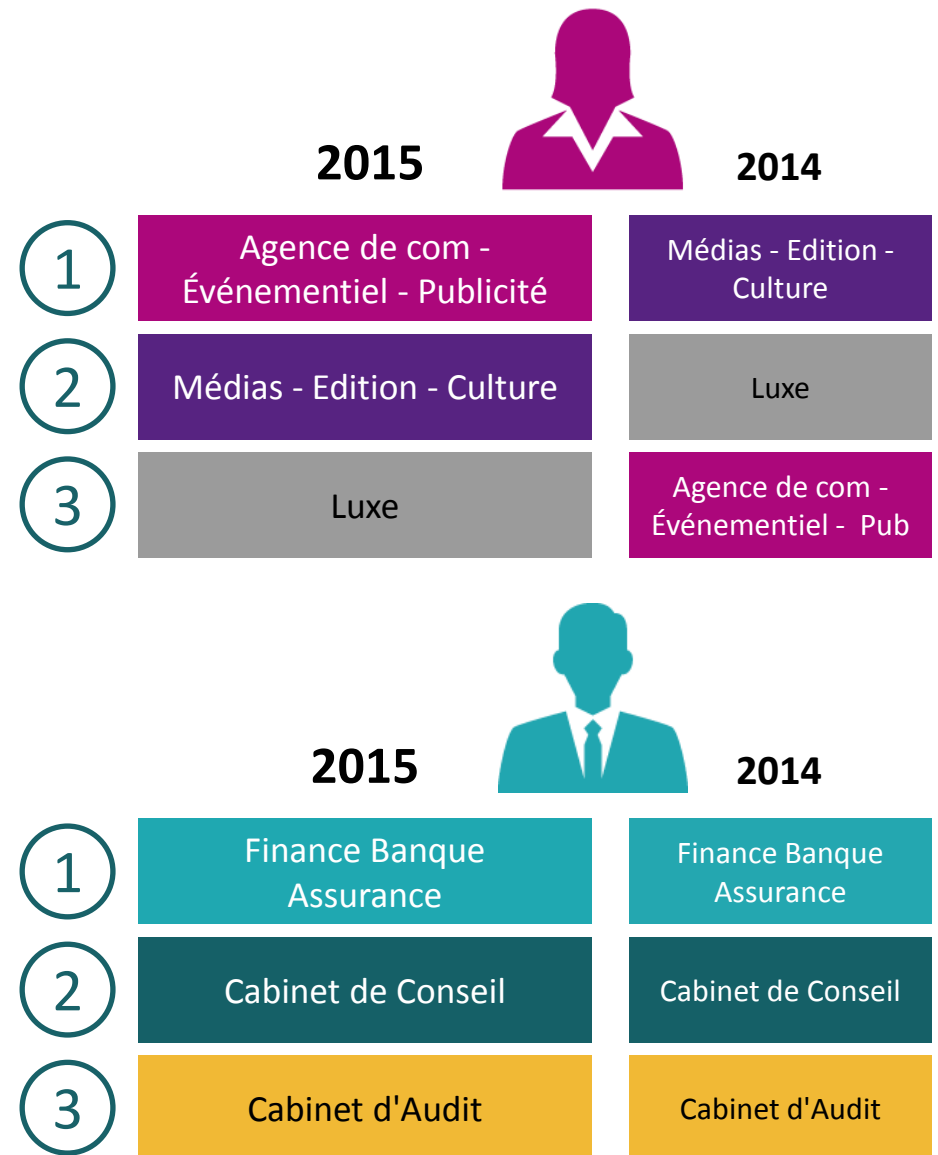
## TOP5 DES SECTEURS PLÉBISCITÉS



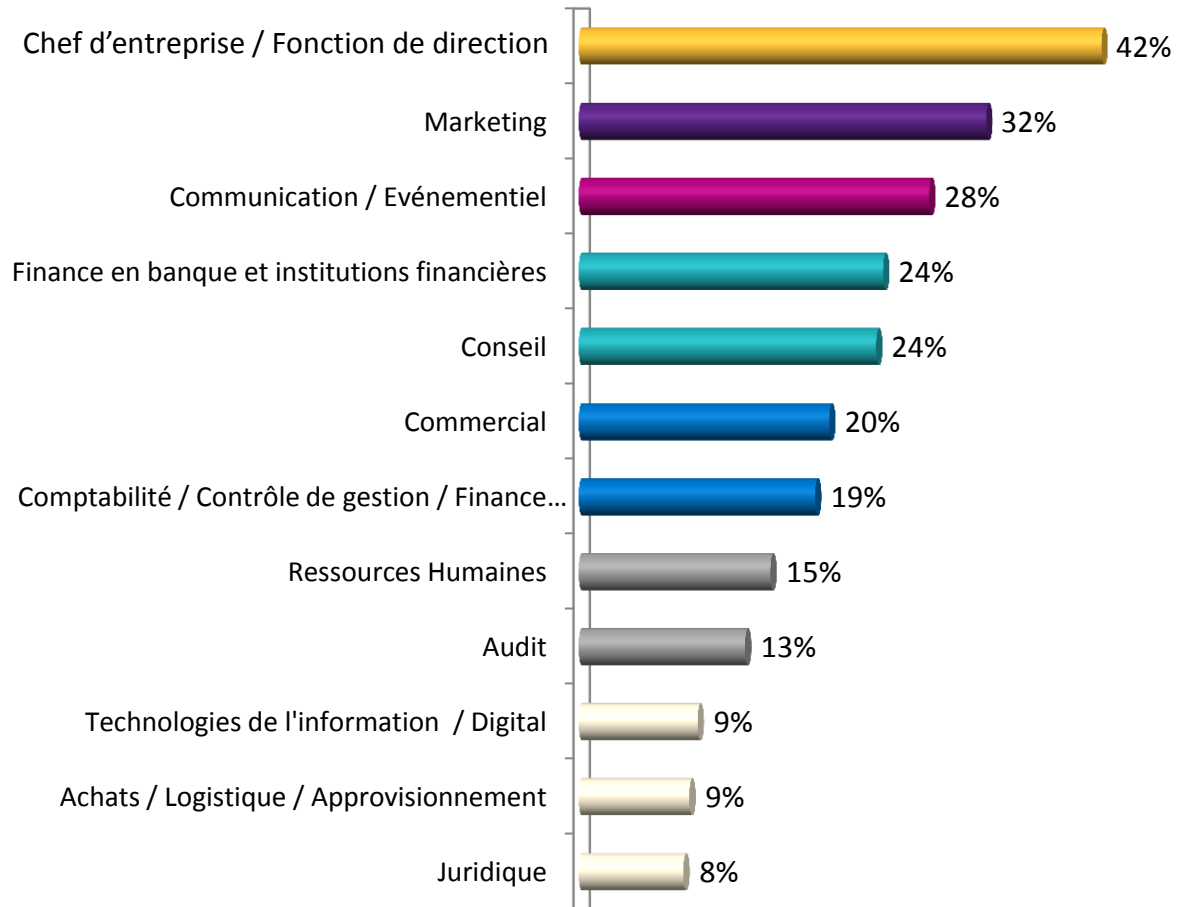
# DÉTERMINISME & LOI DU GENRE?



Plusieurs réponses possibles

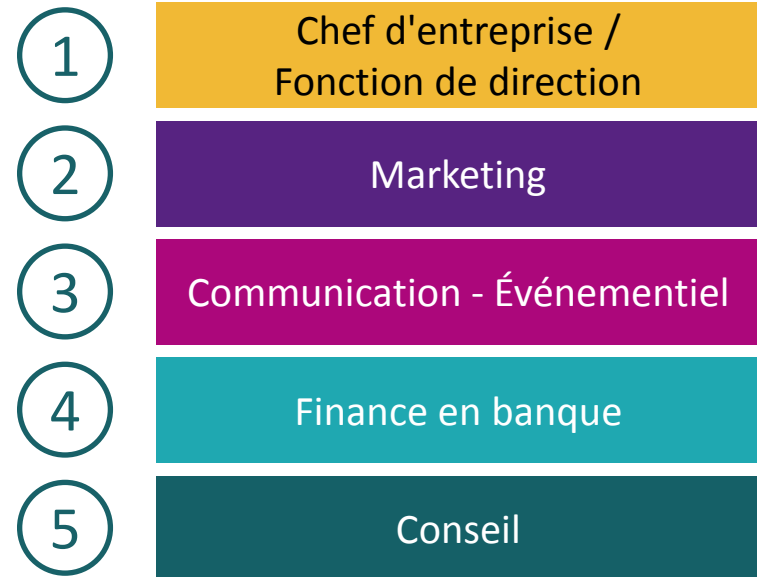


# CHEF D'ENTREPRISE ET FONCTION DE DIRECTION



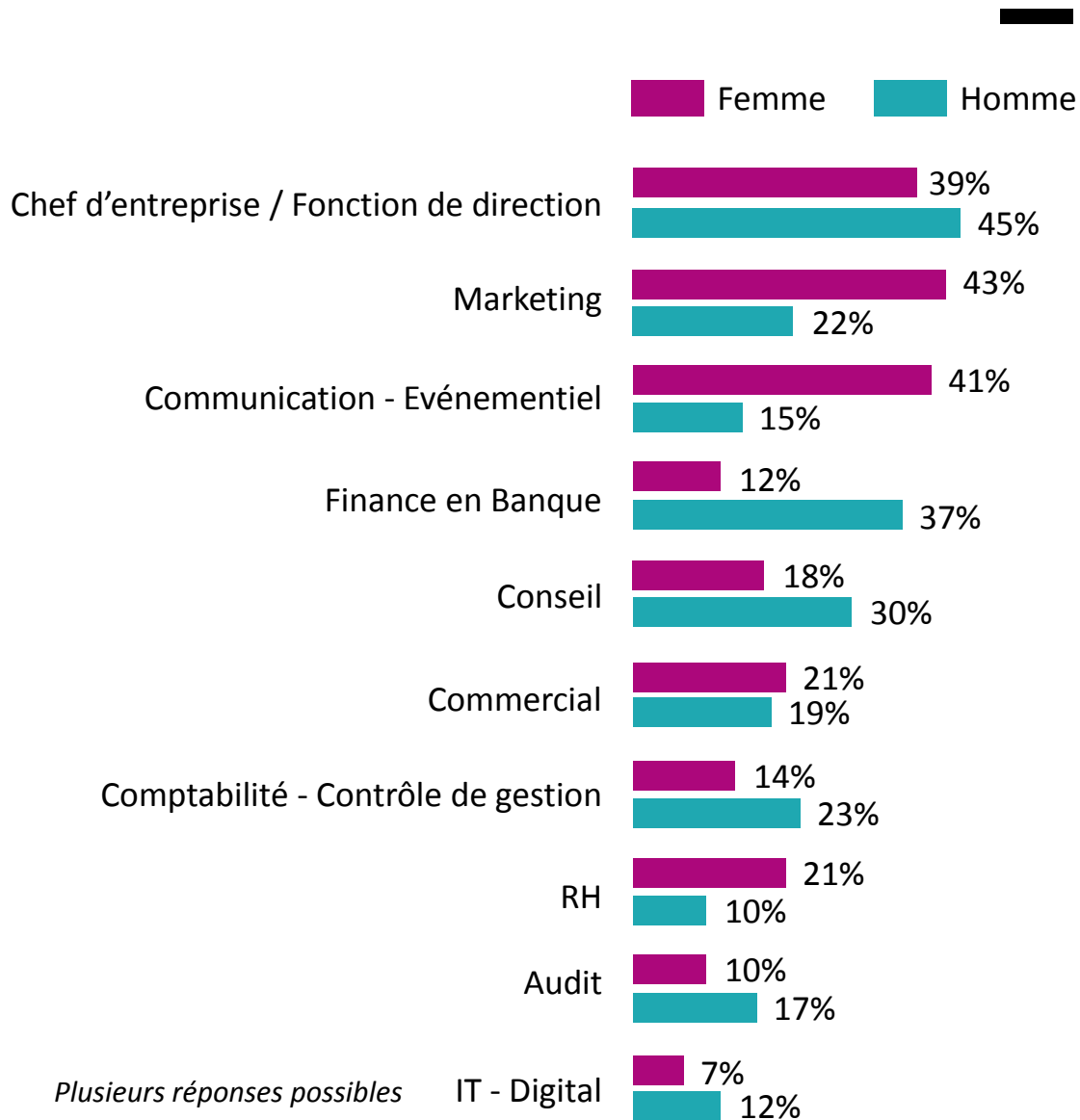
Plusieurs réponses possibles

## TOP5 DES FONCTIONS PLÉBISCITÉES



# SANS SURPRISE...

## LE MARKETING ET LA COMMUNICATION POUR LES FEMMES







# ACQUÉRIR DE NOUVELLES COMPÉTENCES RESTE LE PRINCIPAL OBJECTIF DE CARRIÈRE

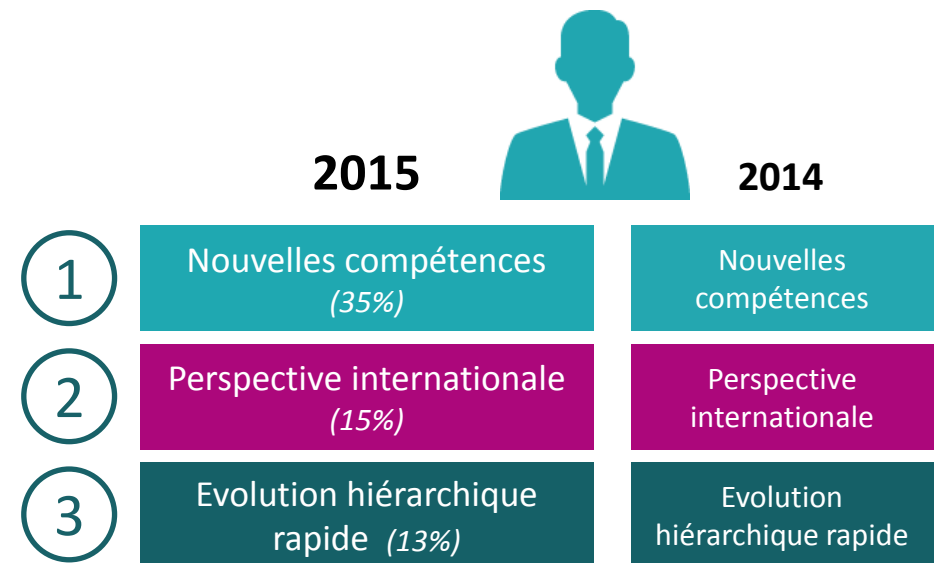
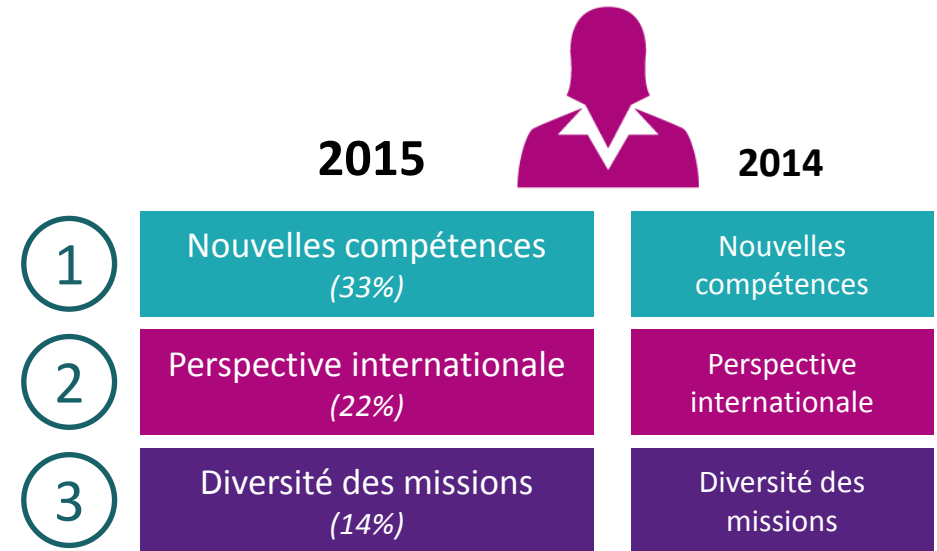
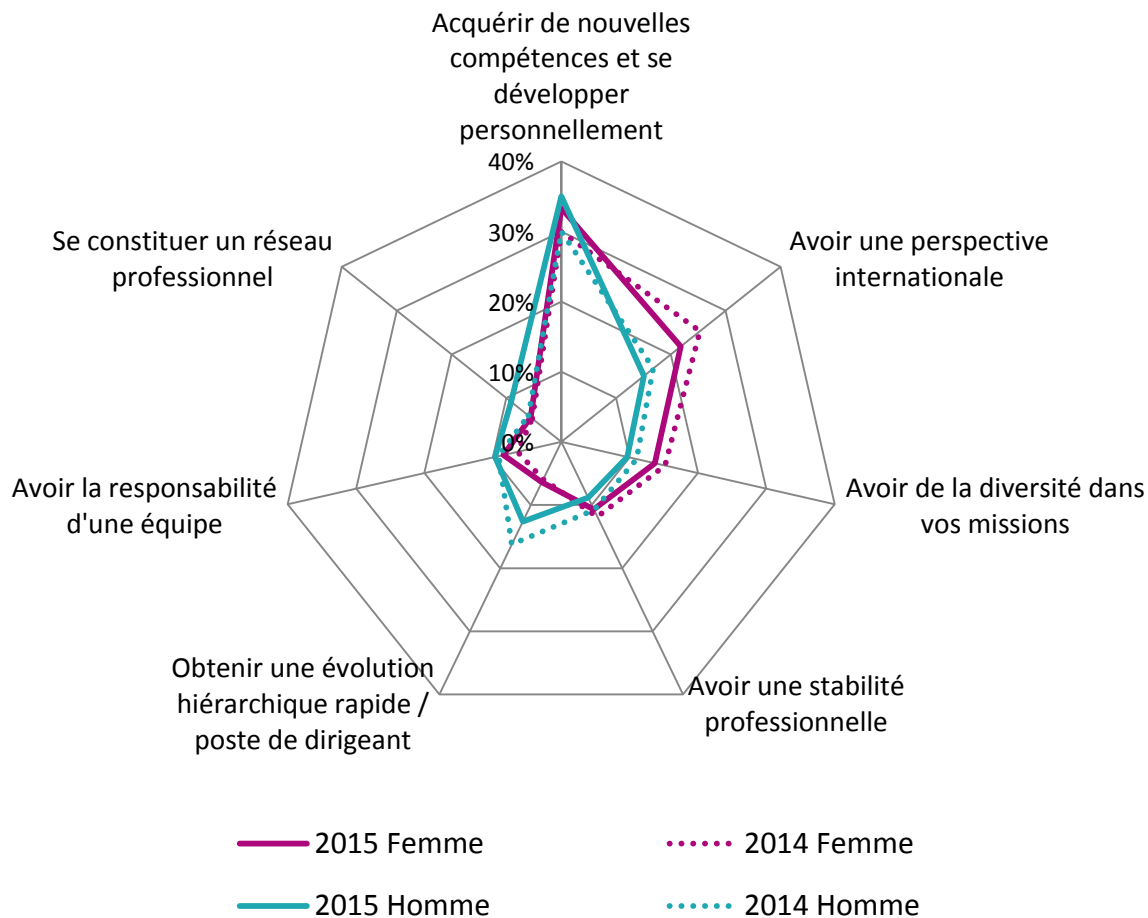


## TOP5

- ① Acquérir de nouvelles compétences et se développer personnellement
- ② Avoir une perspective internationale
- ③ Avoir de la diversité dans les missions
- ④ Avoir une stabilité professionnelle
- ⑤ Obtenir une évolution hiérarchique rapide / poste de dirigeant

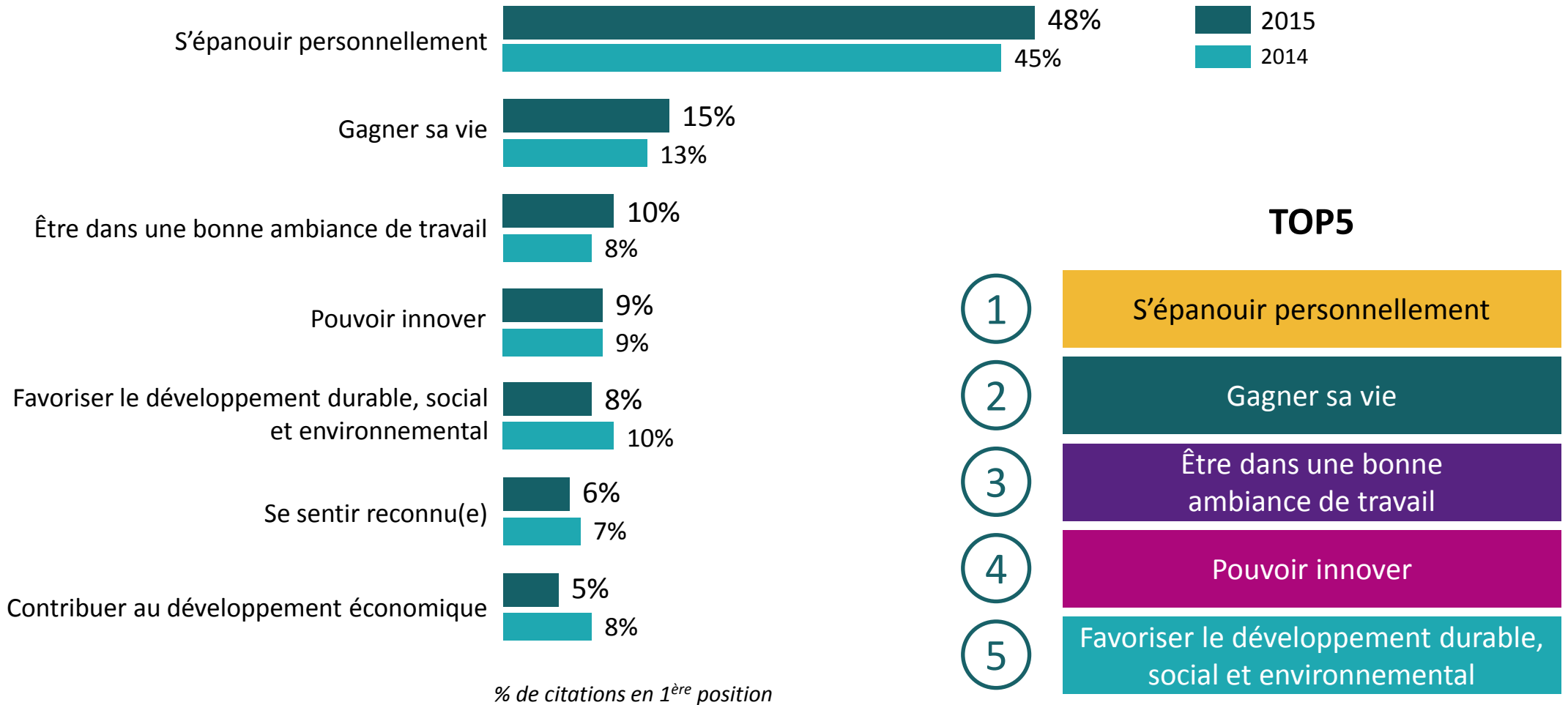
% de citations en 1<sup>ère</sup> position

# LE DÉSIR D'INTERNATIONAL PLUS FORT POUR LES FEMMES, L'ÉVOLUTION HIÉRARCHIQUE RAPIDE PRÉFÉRÉE PAR LES HOMMES

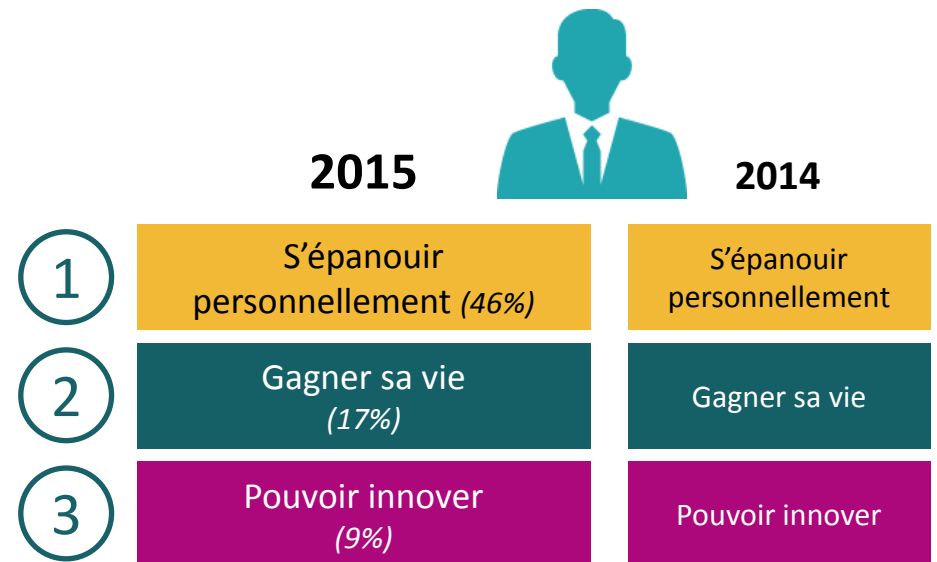
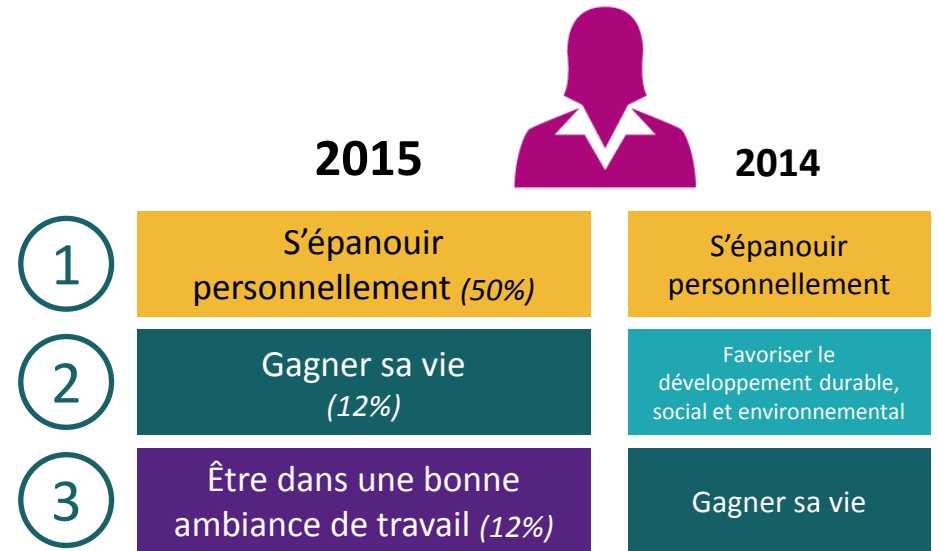
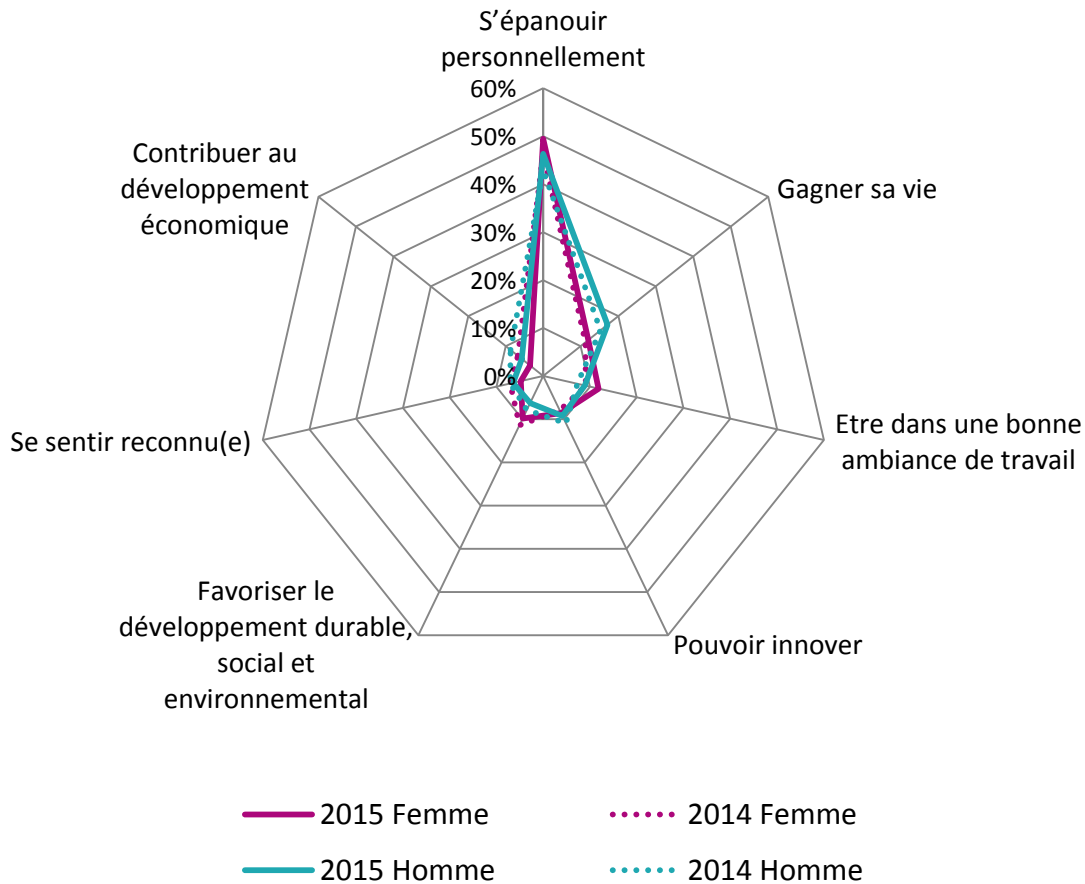




# S'ÉPANOUIR AU TRAVAIL... DONNE DU SENS



# LES MÊMES PRIORITÉS POUR LES HOMMES ET LES FEMMES

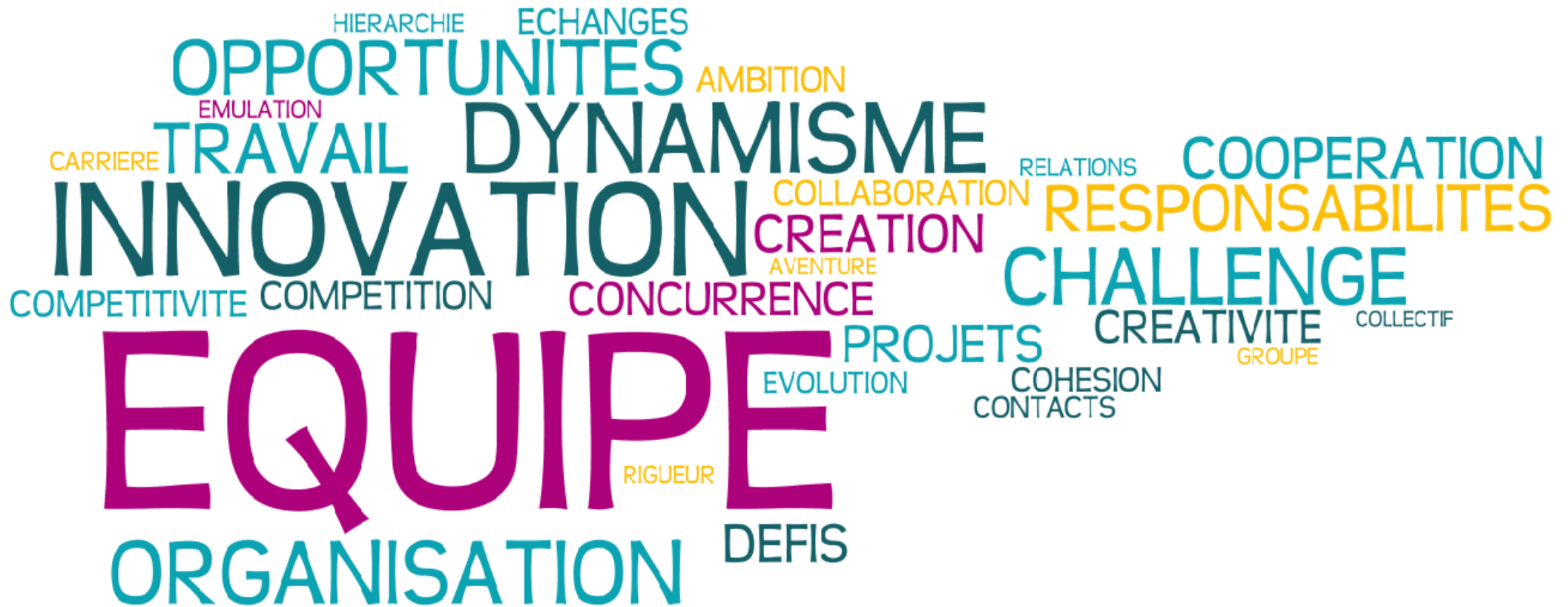




# VISION DU MONDE DE L'ENTREPRISE

# L'ENTREPRISE ÉVOQUE... ÉQUIPE, INNOVATION ET DYNAMISME

---



# L'ENTREPRISE ÉVOQUE... ÉQUIPE, INNOVATION ET DYNAMISME

---

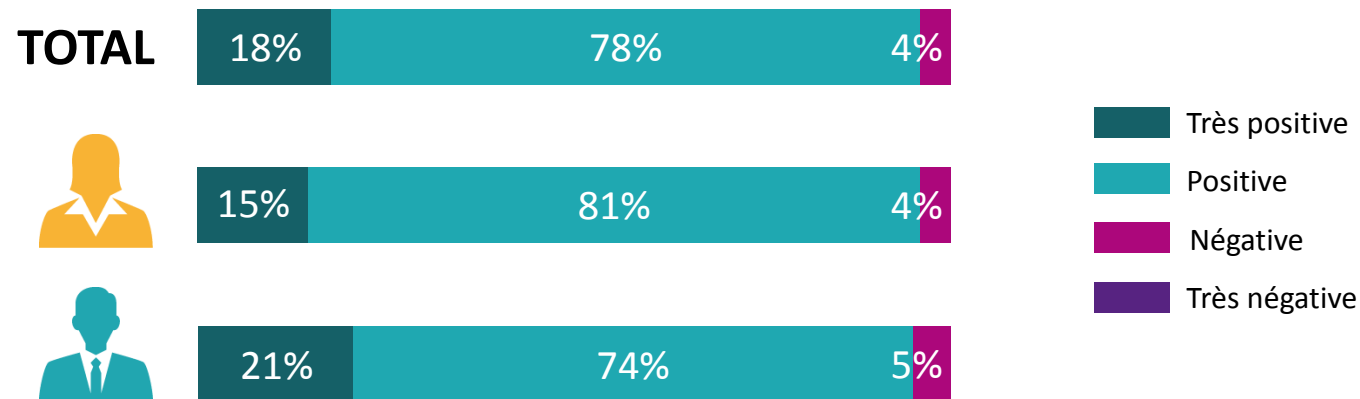
- « L'entreprise permet d'allier le besoin d'efficacité (compétition internationale) et l'utilité publique (création d'emplois, création de produits utiles). Elle a donc un double impact positif sur la société : le progrès technique (issu du besoin de compétitivité et donc de l'innovation) et la création et diffusion de richesses »
- « La mondialisation offre des perspectives internationales et donc de plus en plus d'interactions avec des équipes multiculturelles, ce qui me plaît beaucoup. »
- « C'est à la fois un monde d'innovation, de développement et de savoir. Mais il faut aussi admettre que c'est un monde qui peut être rude... »
- « Favorise le travail en équipe, et donne le sentiment d'être utile, de contribuer à quelque chose de grand »
- « L'entreprise permet à un individu d'utiliser ses compétences dans un environnement de collaboration et de compétition, ce qui rend le travail stimulant et dynamique. L'entreprise offre également la possibilité de s'épanouir lors de déplacements et de rencontres avec de nouvelles personnes »
- « C'est un espace de création de richesses, d'emplois et d'innovations. Il y a une forte émulation et des possibilités d'épanouissement. Mais c'est également un lieu où le stress peut être important avec une forte concurrence entre les salariés »



# UNE PERCEPTION TRÈS POSITIVE DU MONDE DE L'ENTREPRISE



## VOTRE VISION DU MONDE DE L'ENTREPRISE



*« Aujourd'hui, je pense que c'est au cœur des entreprises et notamment des PME que nous pourrons trouver les innovations favorisant le progrès »*

*« J'ai une vision positive du monde de l'entreprise parce que je pense que c'est un milieu dynamique qui favorise l'innovation grâce au travail en équipe. Il permet également de s'épanouir personnellement grâce à la rencontre de nouvelles personnes et à la diversité des missions »*

# PLUS DE 7 ÉTUDIANTS SUR 10 CONSIDÈRENT QUE L'ENTREPRISE EST UNE SOURCE D'ÉPANOUISSEMENT

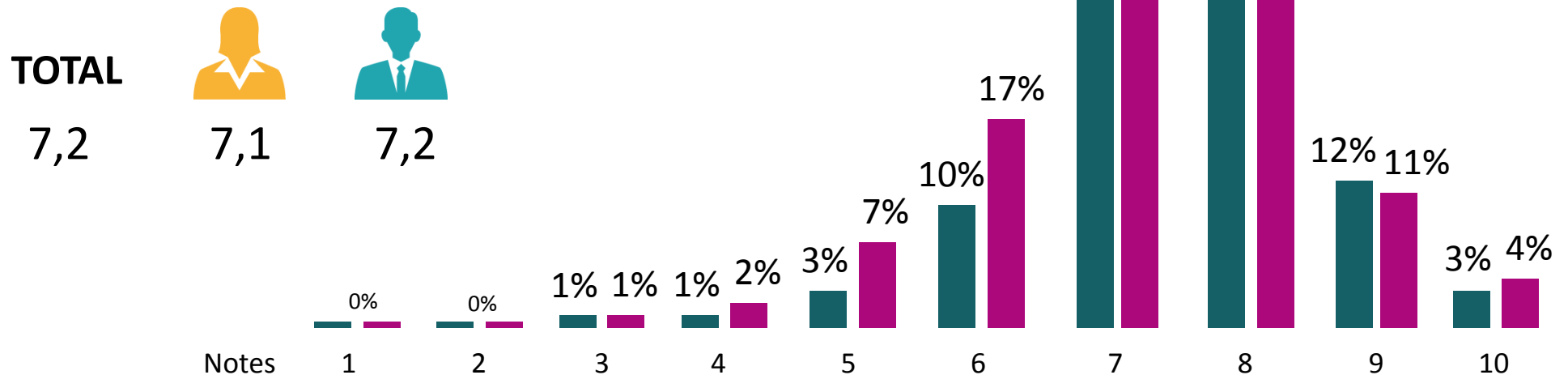
## IMAGE DU MONDE DE L'ENTREPRISE

Q: Pouvez-vous évaluer l'image que vous avez du monde de l'entreprise sur une échelle allant de 1 à 10 ?



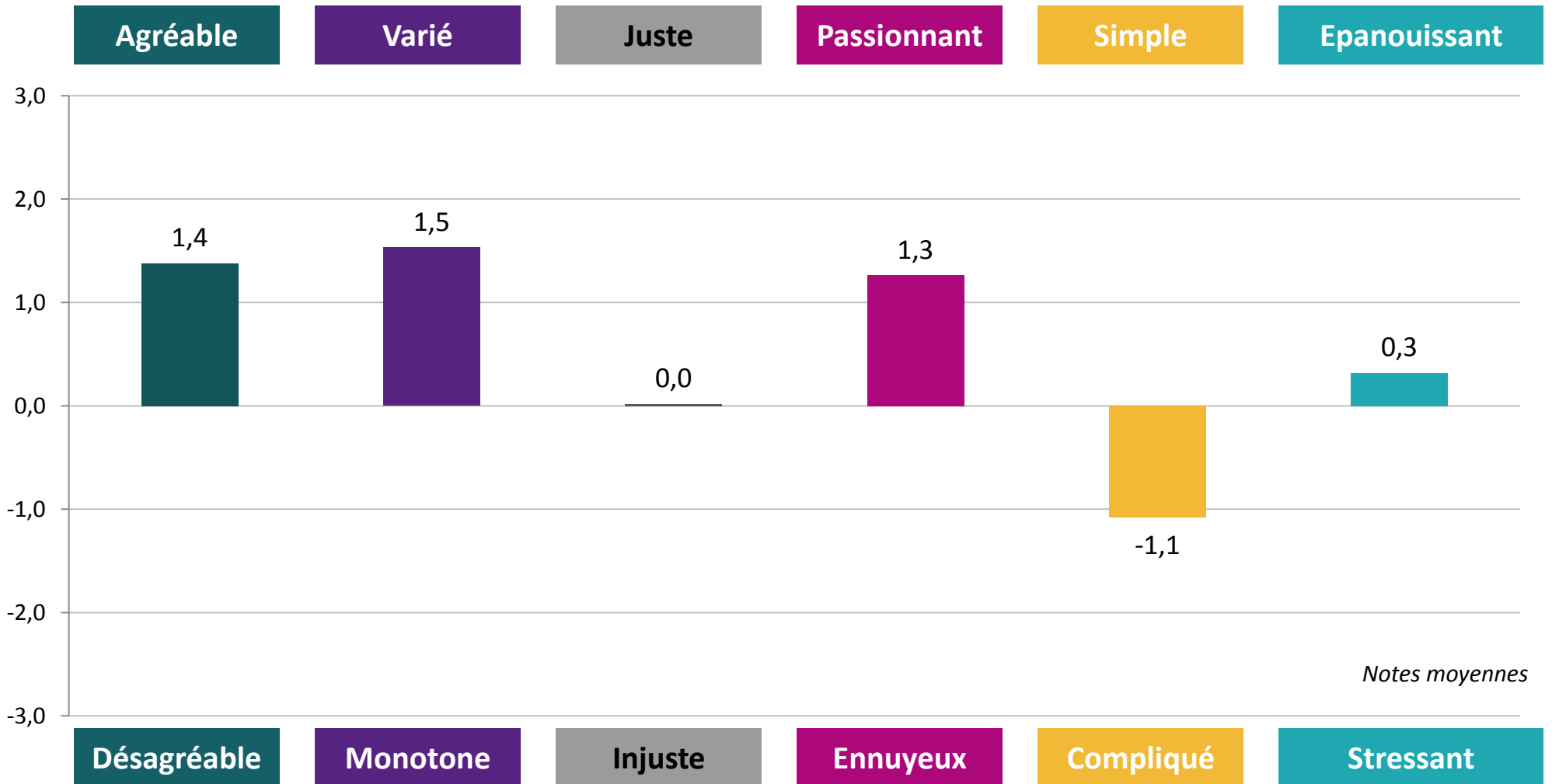
## L'ENTREPRISE UNE SOURCE D'ÉPANOUISSEMENT?

Q: Pensez-vous que le monde de l'entreprise est source d'épanouissement?



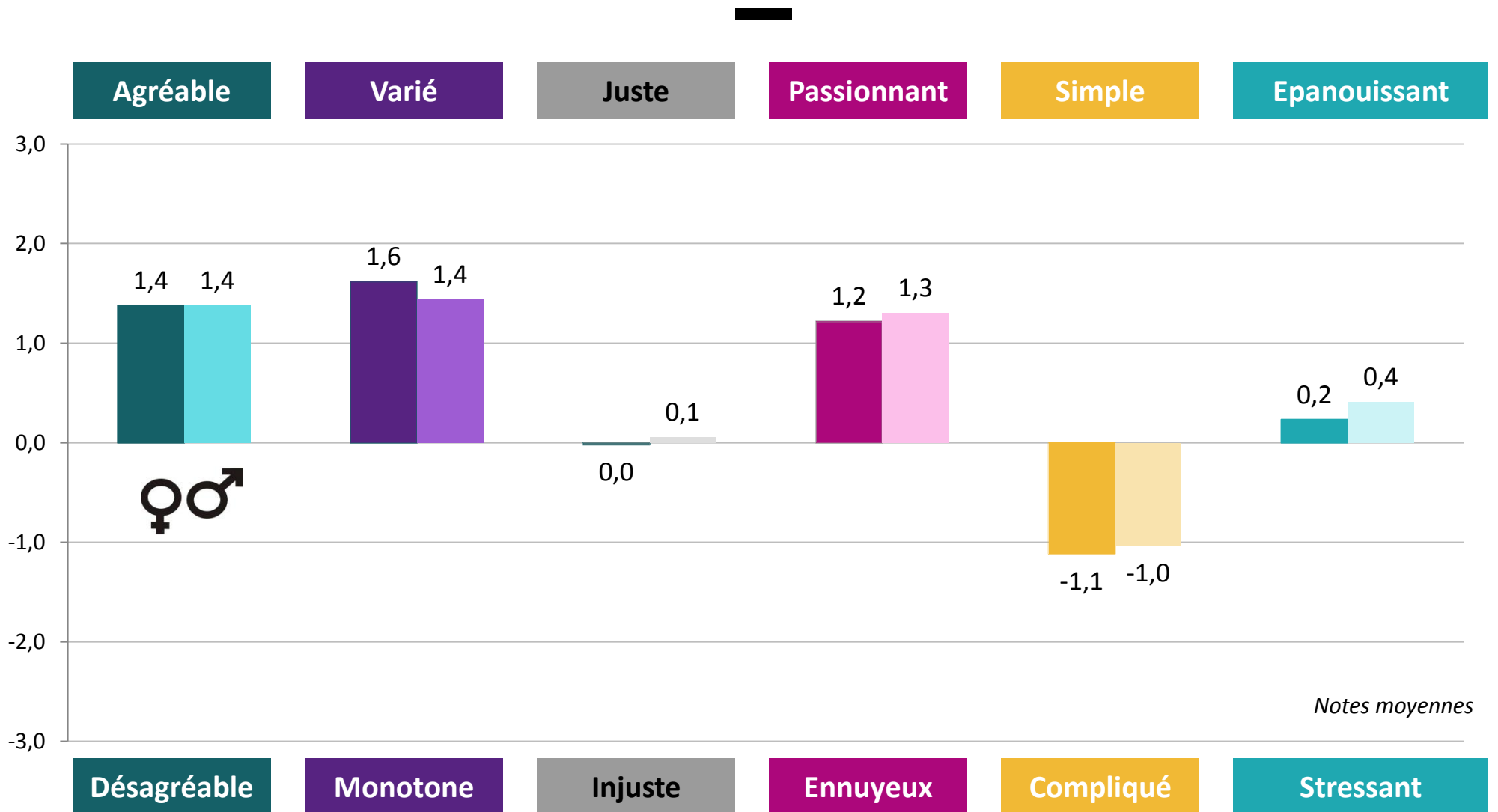
(Attribution d'une note entre 1 et 10: 1 étant la note la plus faible et 10 la plus élevée)

# LE MONDE DE L'ENTREPRISE JUGÉ AGRÉABLE, VARIÉ, PASSIONNANT



Les répondants positionnent un curseur entre 2 antonymes (échelle allant de -3 à +3).

# ...MAIS COMPLIQUÉ



Les répondants positionnent un curseur entre 2 antonymes (échelle allant de -3 à +3).





# MÉTHODOLOGIE & PROFIL DES RÉPONDANTS

---

Un an après sa première étude consacrée aux **futurs étudiants d'écoles de management**, le **NewGen Talent Centre renouvelle son enquête**.

Cette enquête quantitative a été réalisée en mai 2015 auprès de 2250 étudiants,

50% de femmes et 50% d'hommes *(une pondération est appliquée afin que la répartition homme / femme soit conforme à la population concernée)*.

Ils ont 20 ans en moyenne et sont issus de classes préparatoires.

## 4 THÉMATIQUES MAJEURES:

- La **projection** de leur avenir professionnel à **5 ans** en termes de:
  - ✓ Statut: Entrepreneur ou salarié
  - ✓ Taille et type d'entreprise
  - ✓ Travail à distance
  - ✓ Localisation, fonction et secteur d'activité
- La définition de leurs **priorités de carrière**
- Le **sens** qu'ils donnent au **travail**
- La **vision** qu'ils ont du **monde de l'entreprise**

## A PROPOS DE L'EDHEC NewGen TALENT CENTRE

Créé en 2012 sous la direction de Manuelle Malot, l'EDHEC NewGen Talent Centre a pour mission, en cohérence avec le credo « EDHEC for Business », d'apporter des solutions innovantes aux problématiques d'attraction et de fidélisation des nouvelles générations.

Pour en savoir plus :

**[www.edhecnewgentalent.com](http://www.edhecnewgentalent.com)**

L'EDHEC NewGen Talent Centre est soutenu par



dans le cadre de la campagne EDHEC Rising Talent.

**LILLE**

24 avenue Gustave Delory - CS 50411  
59057 Roubaix Cedex 1 - France  
Tel: + 33 (0)3 20 15 45 00  
Fax: + 33 (0)3 20 15 45 01

---

**NICE**

393 promenade des Anglais - BP 3116  
06202 Nice Cedex 3 - France  
Tel: + 33 (0)4 93 18 99 66  
Fax: + 33 (0)4 93 83 08 10

---

**PARIS**

16-18 rue du 4 septembre  
75002 Paris - France  
Tel: + 33 (0)1 53 32 76 30  
Fax: + 33 (0)1 53 32 76 31

**LONDRES**

10 Fleet Place, Ludgate  
London EC4M 7RB - United Kingdom  
Tel: + 44 (0)207 871 67 40  
Fax: + 44 (0)207 248 22 09

---

**SINGAPOUR**

1 George Street  
#07-02 Singapore 049145  
Tel: + 65 (0)6438 0030  
Fax: + 65 (0)6438 9891

.....  
[WWW.EDHEC.COM](http://WWW.EDHEC.COM)  
.....

