



# BAROMÈTRE EDHEC - CADREMPLOI JEUNES DIPLÔMÉS MASTER

21ème édition  
Octobre 2015

# BAROMÈTRE EDHEC – CADREMPLOI JEUNES DIPLÔMÉS MASTER

---

Quelles sont les tendances du marché de l'emploi des jeunes diplômés de niveau Master ? Voilà la question à laquelle nous répondons 3 fois par an depuis janvier 2009.

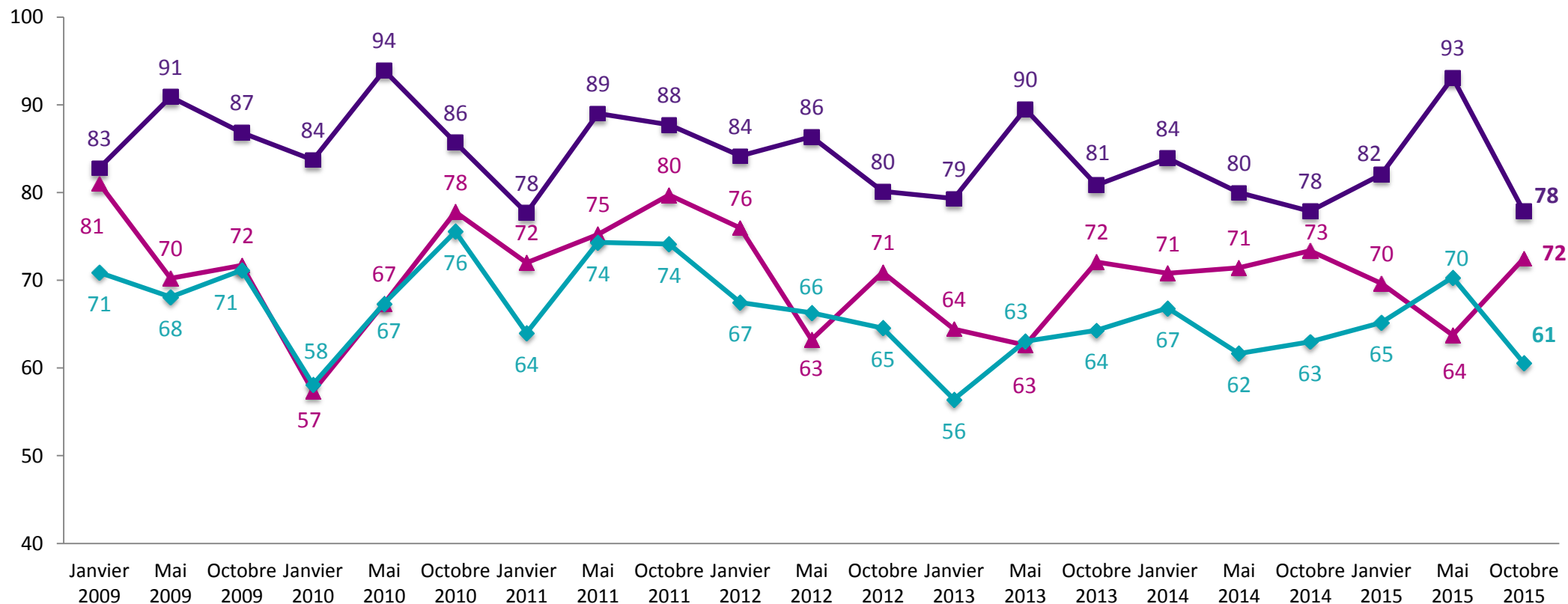
A l'occasion de cette 21<sup>ème</sup> édition, le baromètre EDHEC s'est associé à CADREMPLOI, premier site emploi privé pour les cadres et les dirigeants en France.

# PLUS DE 200 ENTREPRISES PARTICIPENT AU BAROMÈTRE EDHEC – CADREMPLOI

---

ABEIL - ACA - ACCENTURE - AD ARBOREM - ADEIMA REFLEX SOL - ADOCIA - AELIA - LS TRAVEL RETAIL - AFFINE - AGISTRAD CONSEIL - AIR LIQUIDE - ALB - ALDES AERAIQUE - ALMAS ASSOCIATES - ALPHA - AMADEUS - AON - ARKEMA - ARMONIA - ATOS WORLDLINE - AUBADE AUCHAN - AUSY - AUTO1.COM - AVB SOLUTIONS - AXA - BANQUE DE FRANCE - BATEAUX PARISIENS - BOULANGER - BOUYGUES TELECOM BRITISH AMERICAN TOBACCO - BURSON-MARSTELLER - CABINET ADSEARCH SUPPLY CHAIN - CAISSE D'EPARGNE - CAPGEMINI CONSULTING CAPITAL FUND MANAGEMENT - CARREFOUR - CASTORAMA - CATHERINE MARISSIAUX CONSEIL - CERFRANCE ALLIANCE - CGI BUSINESS CONSULTING - CHAPON - CHATEAUFORM - CIPRES ASSURANCES - CMA CGM - CODEO - COFIDIS PARTICIPATIONS - COMAP - COTRANS AUTOMOBILES - COULIDOOR - CREDIT AGRICOLE - CREDIT DU NORD - CULTURA - DAMARTEX - DASSAULT - DATAPOLE - DBB CONSEIL DECATHLON - DEEZER - DELFOSSE GROUPE - DEMATHIEU & BARD - DEPARTEMENT DE LA SEINE-SAINT-DENIS - DERICHEBOURG - DIANA GROUP - E2C LILLE METROPOLE - EHC - ELIS (MAJ) - EMERGENCES RH - EXXON - FADI PRESTIGE BIO - FAURECIA - FIDUCIAL - FIG SYLVIA - FLO FONDATION DE FRANCE - FRANCE AIR - HILTI FRANCE - HONESTICA - HSBC FRANCE - HYBRIGENICS - IBM - IKEA - IMPEX - INATIS - INGEUS INSTITUT EUROPEEN NORMES TELECOMMUNICATION - INTERCLOUD - ISAGRI - ISERBA - ISOVER - J.LAUGIER - JAVISTA - JOHNSON & JOHNSON - KEOLIS - KEYRUS - KINNARPS - KOEZIO - KRYS GROUP - LA BANQUE POSTALE - LA POSTE - LACTALIS - LATECOERE AEROSERVICES LCL LE CREDIT LYONNAIS - LEON GROSSE - LEROY MERLIN - LES 3 BRASSEURS - LES GAULOIS - LISI GROUP - LUSTUCRU - MAIF - MANAGERIA MANOMANO - MANPOWER - MARINE NATIONALE - MARSH - METRO - MGEN UNION - MORGAN PHILIPS - MUTUELLES DU SOLEIL - NATIXIS NESPRESSO - NESTLE - NORAUTO - ODDO & CIE - OKAIDI - OUTSCALE - OXYGEM MEDIA - PALMER INTERNATIONAL - PMO CONSEIL PROCONSEIL - QUINTEN - RABOT DUTILLEUL CONSTRUCTION - RANDSTAD - RAZORFISH - RB - RECKITT BENCKISER - REGAZ BORDEAUX RELAIS RH - REMINISCENCE DIFFUSION - RESEAU FERRE DE FRANCE (RFF) - RESOA - RH SYLVIE PETRACCA - ROBERT HALF - SALINS - SCA TISSUE FRANCE - SEB - SEGECO CONSULTING - SENIOR COMPAGNIE - SES-STERLING - SET WAY - SIA PARTNERS - SIC MARKING - SIGVARIS SMARTHOLIDAY WEEKENDESK - SOCIETE GENERALE - SOLVAY - SONEPAR - SOPRA STERIA - STANLEY CORPORATION - STUDIEL - SWORD GROUP - SYNERGENCE - SYNERGIE - SYSTEME U - TBWA - TH SAS - THALES - THERAVECTYS - TMM COMMUNICATION - TOP OFFICE - TOTAL TOWERS WATSON - UNITED BISCUITS - URGO - VALLOUREC - VERIFDIPLOMA - VISEO TECHNOLOGIES - VITALAIRE - VOLKSWAGEN VRANKEN POMMERY MONOPOLE - YANTEN EXECUTIVE SEARCH - ZENITHOPTIMEDIA - ZURICH INSURANCE

# LES PERSPECTIVES DE RECRUTEMENT DES ENTREPRISES INTERROGÉES

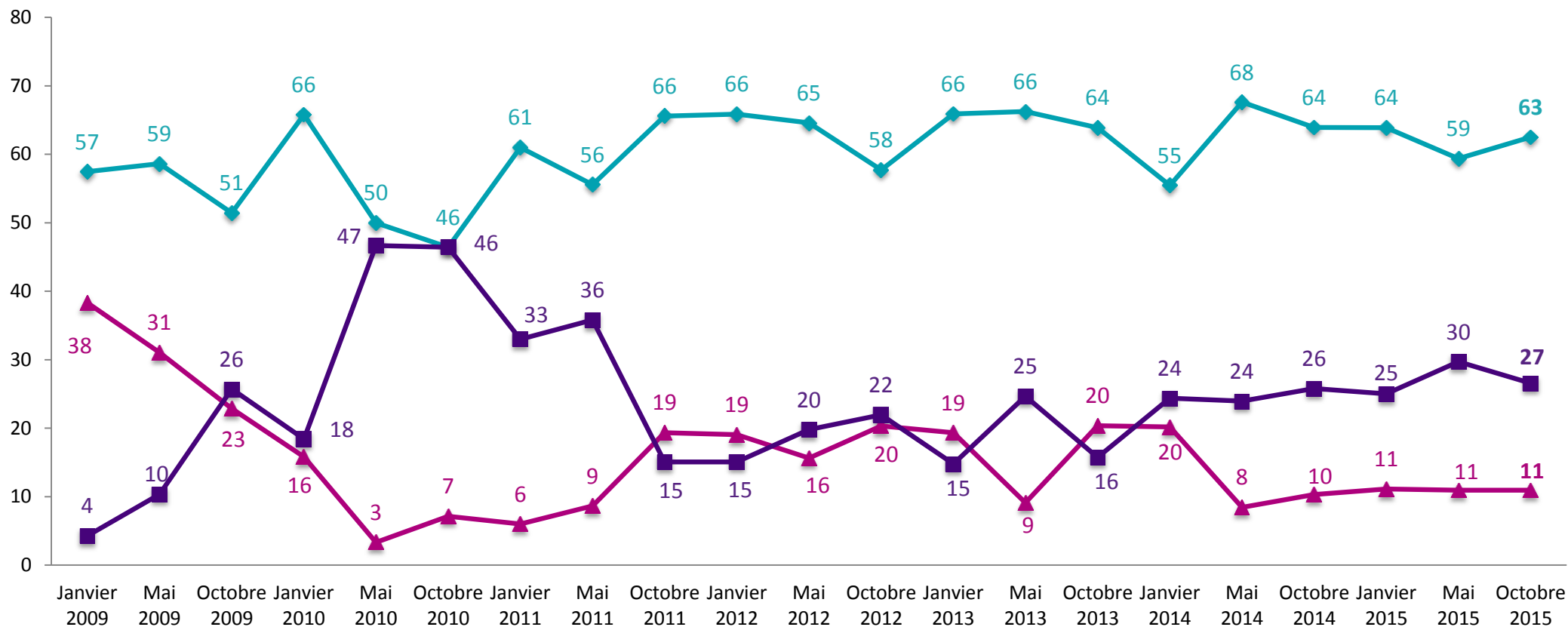


▲ % des entreprises interrogées qui ont recruté dans les 3 derniers mois

◆ % des entreprises interrogées qui vont recruter dans les 3 prochains mois

■ % des entreprises interrogées ayant recruté dans les 3 derniers mois et qui vont recruter dans les 3 prochains mois

# PERSPECTIVES DE RECRUTEMENT DES ENTREPRISES INTERROGÉES PAR RAPPORT À LA PÉRIODE PRÉCÉDENTE

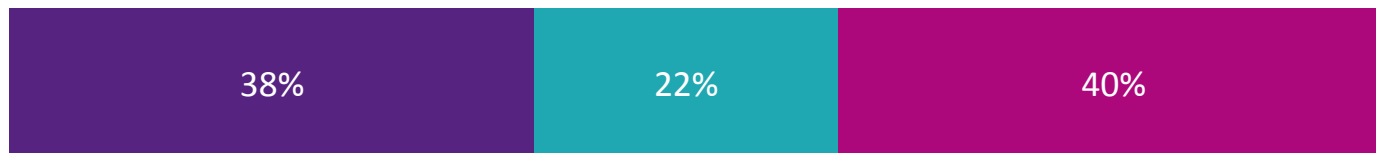


- ▲ % des entreprises qui vont recruter dans les 3 prochains mois, moins que sur la période précédente
- ◆ % des entreprises qui vont recruter dans les 3 prochains mois, autant que sur la période précédente
- % des entreprises qui vont recruter dans les 3 prochains mois, plus que sur la période précédente

# LES PROFILS DES JEUNES RECRUTÉS

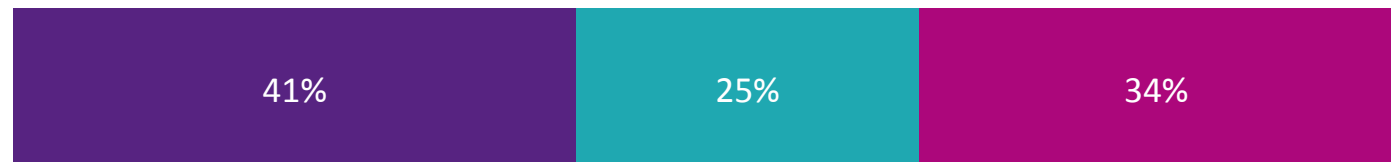


## LES ENTREPRISES ONT RECRUTÉ DANS LES 3 DERNIERS MOIS:

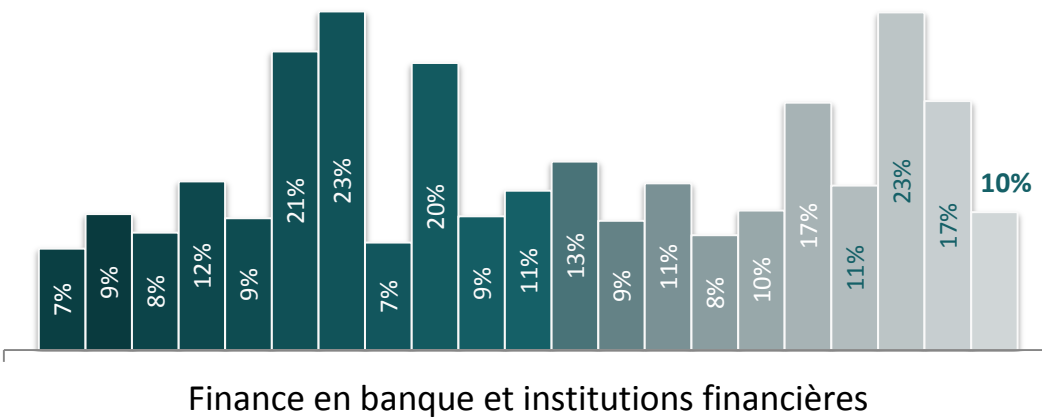
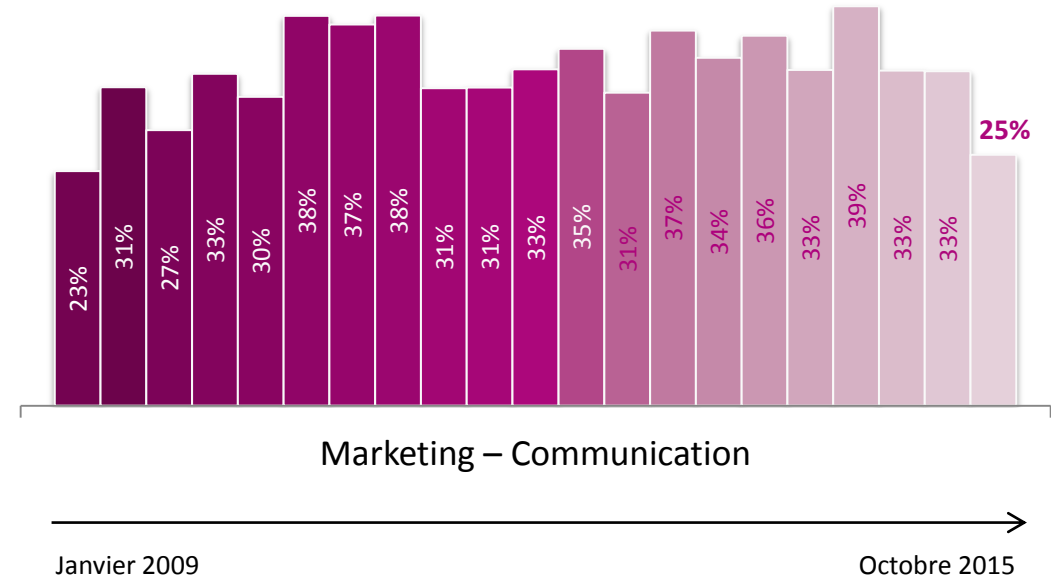
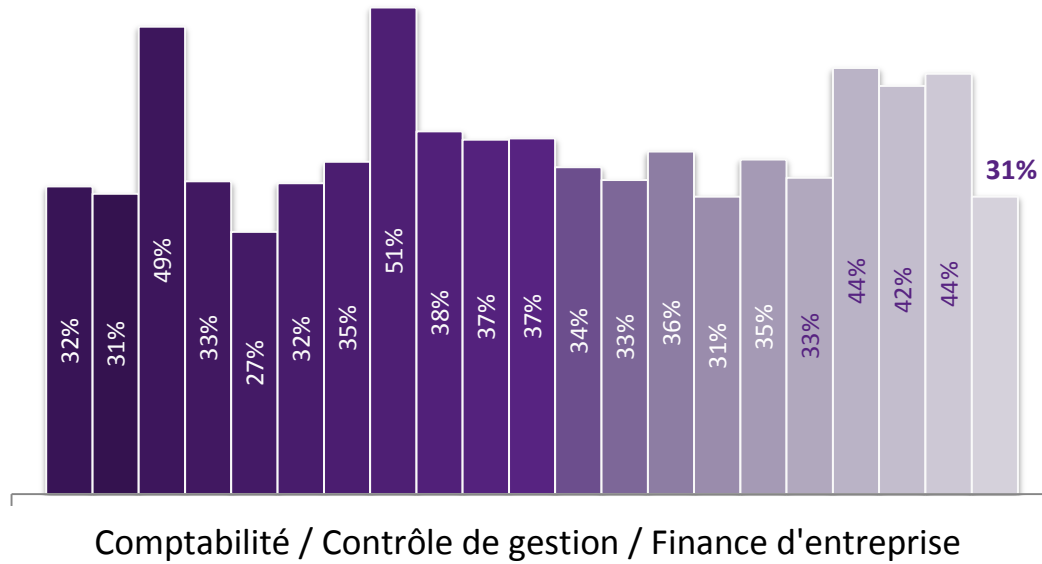


■ Ingénieurs et managers ■ Uniquement des ingénieurs ■ Uniquement des managers

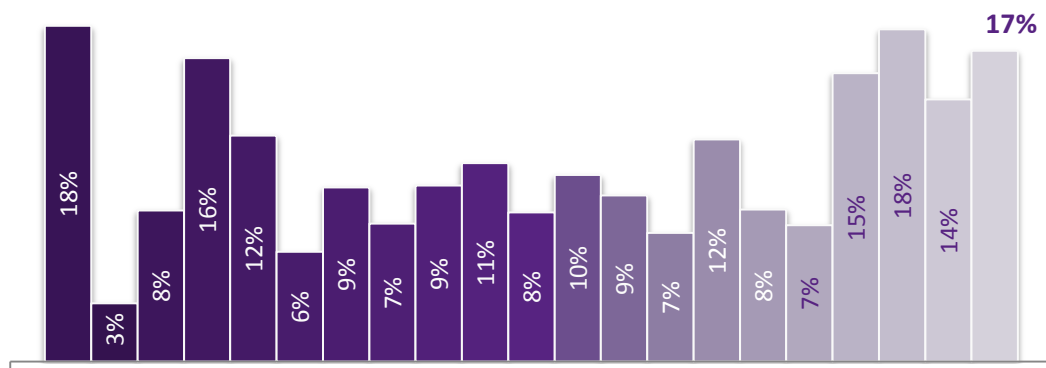
## LES ENTREPRISES VONT RECRUTER DANS LES 3 PROCHAINS MOIS:



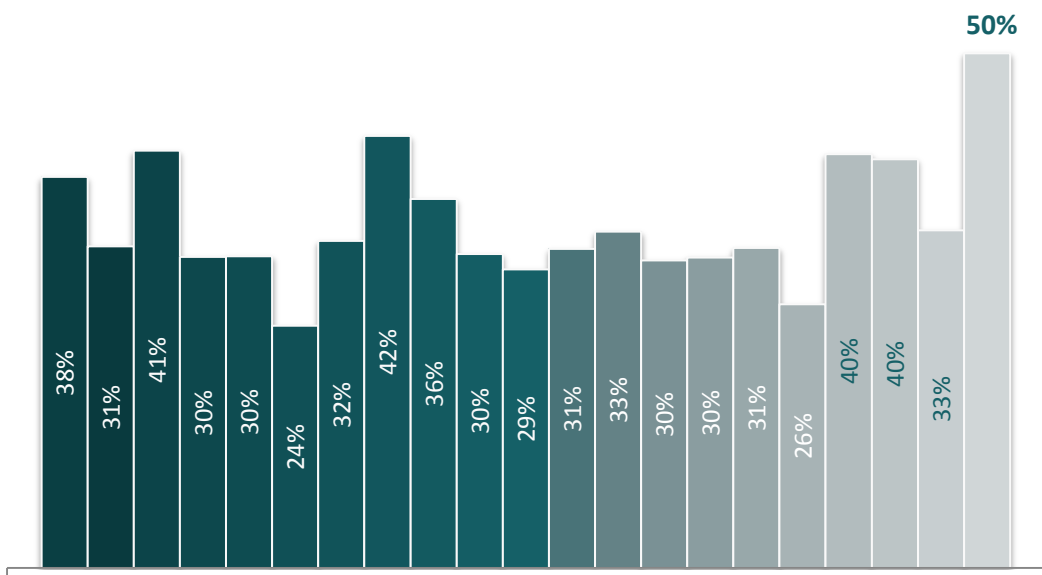
# PERSPECTIVES DE RECRUTEMENT DES ENTREPRISES INTERROGÉES PAR FONCTION



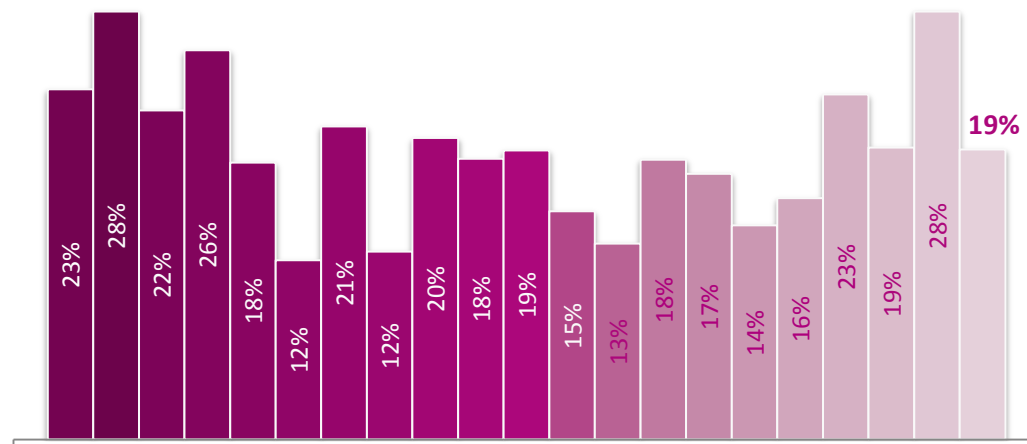
# PERSPECTIVES DE RECRUTEMENT DES ENTREPRISES INTERROGÉES PAR FONCTION



Audit



Commercial – Business Development



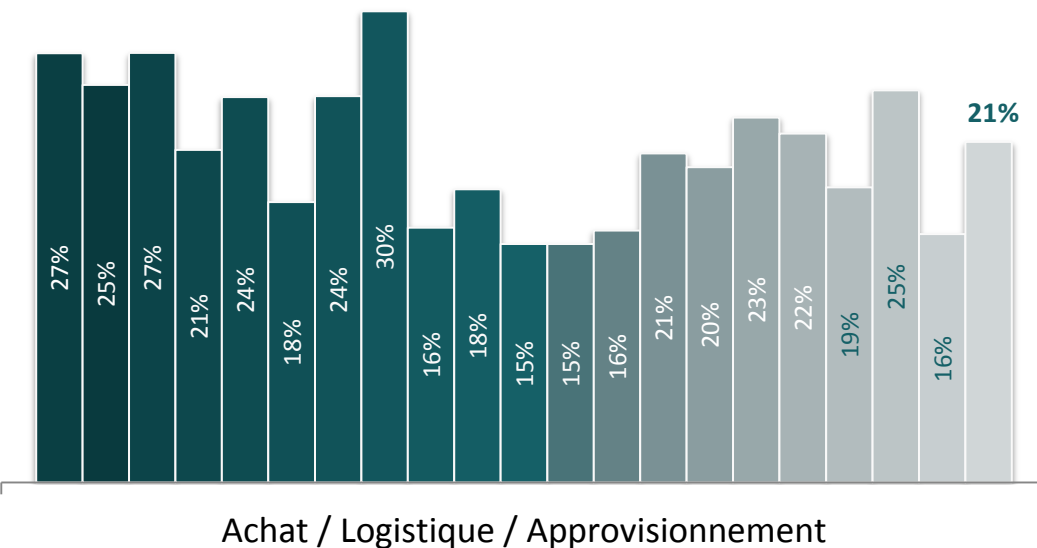
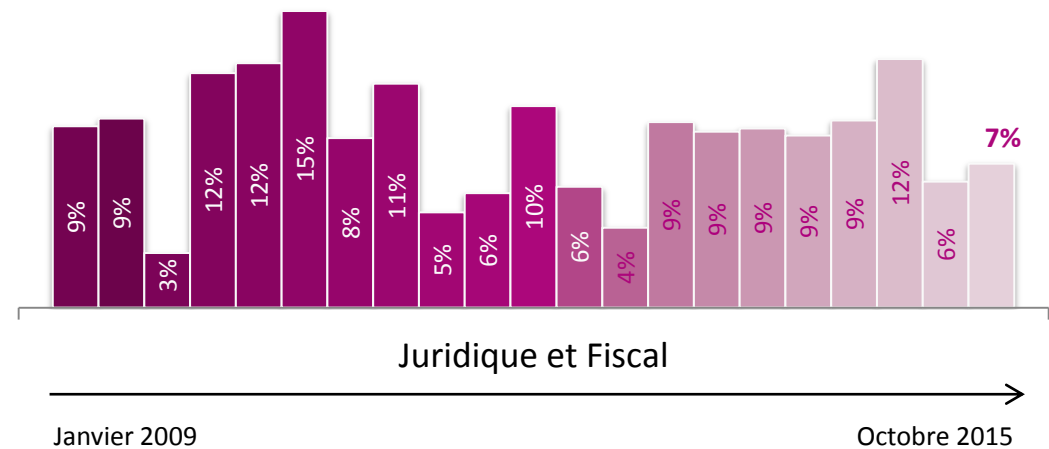
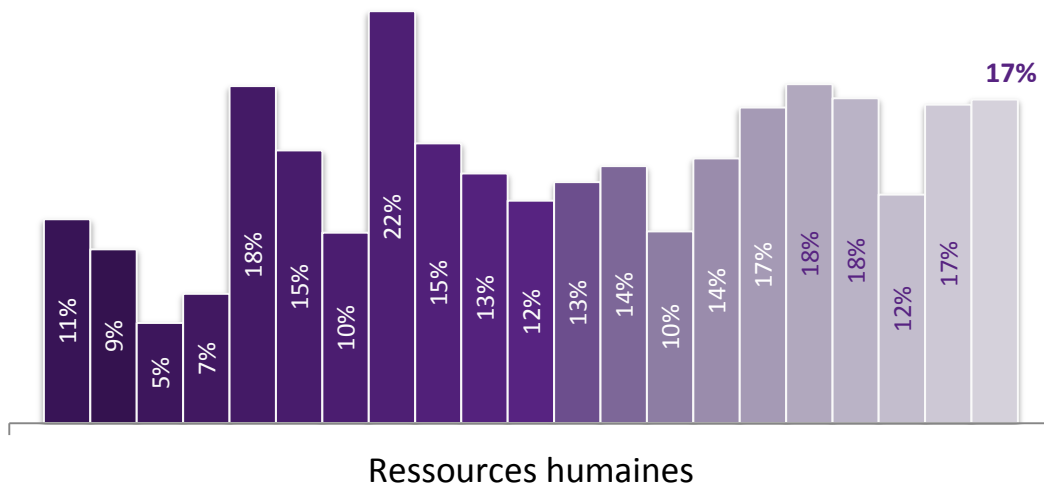
Conseil

Janvier 2009

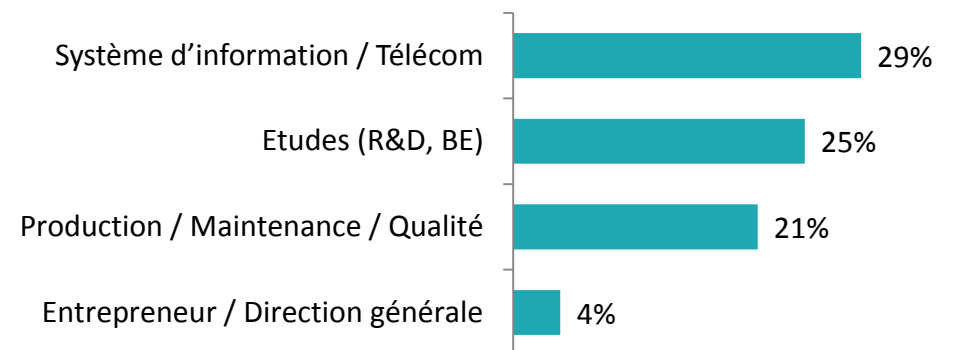
Octobre 2015



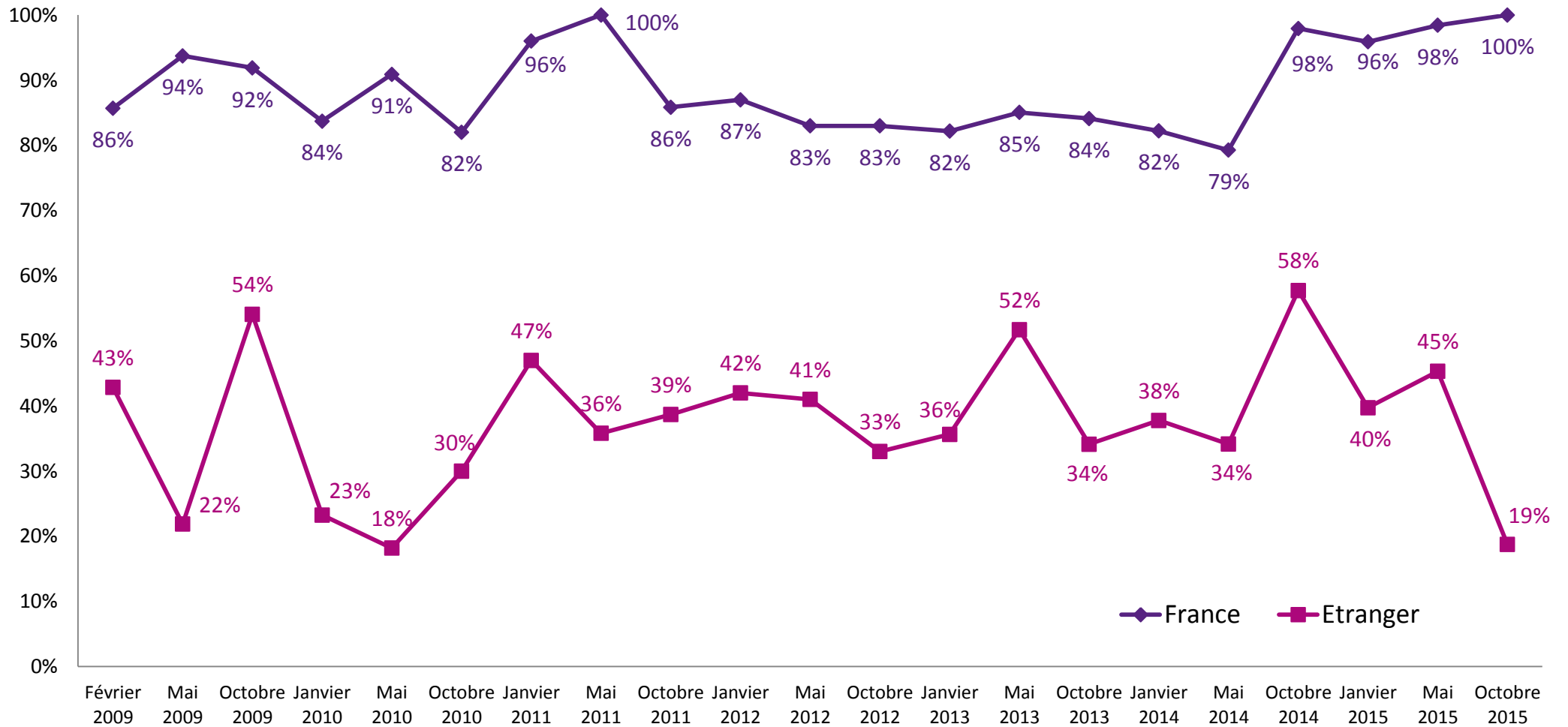
# PERSPECTIVES DE RECRUTEMENT DES ENTREPRISES INTERROGÉES PAR FONCTION



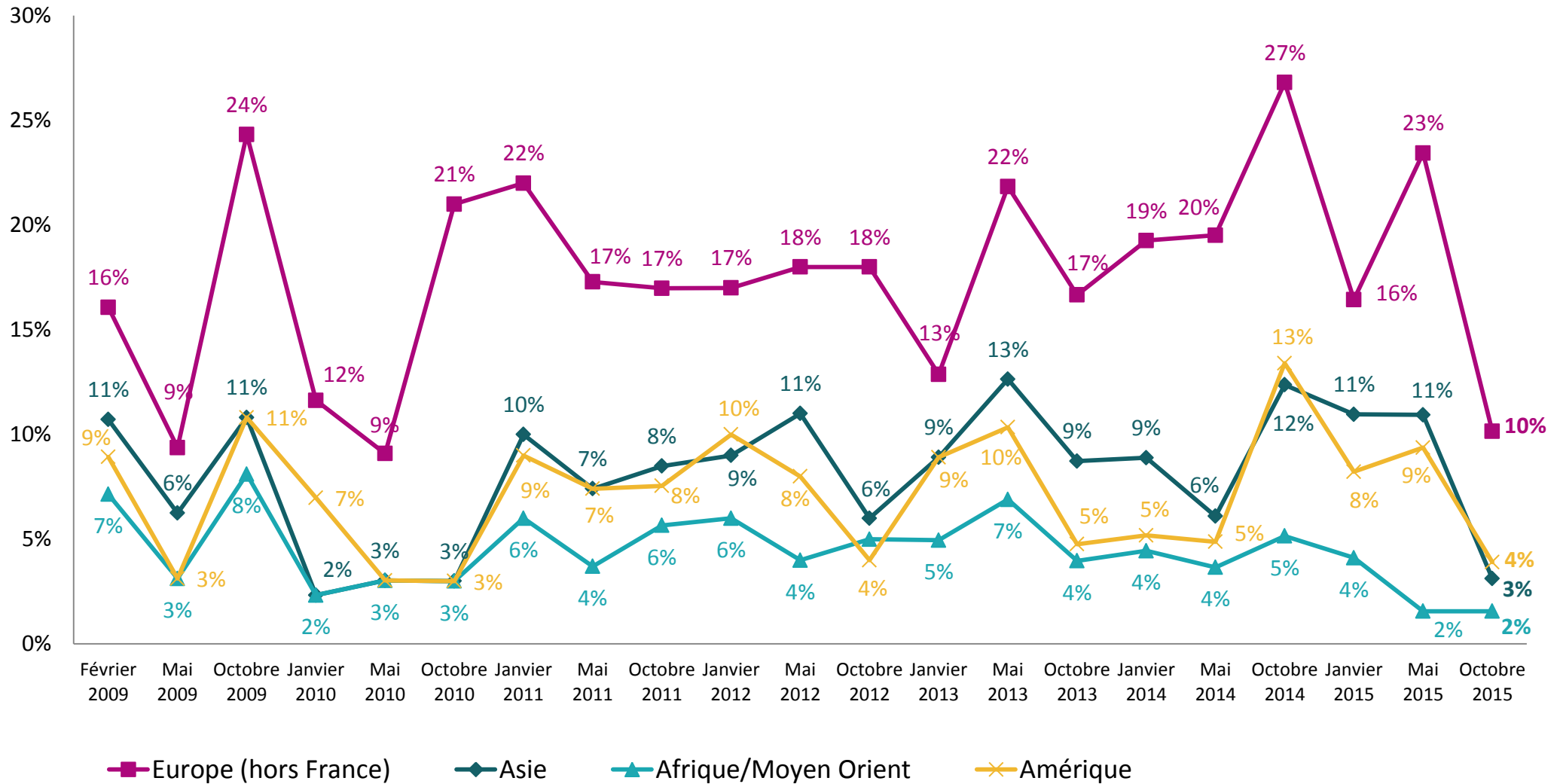
## NOUVELLES FONCTIONS INTRODUITES EN OCTOBRE 2015



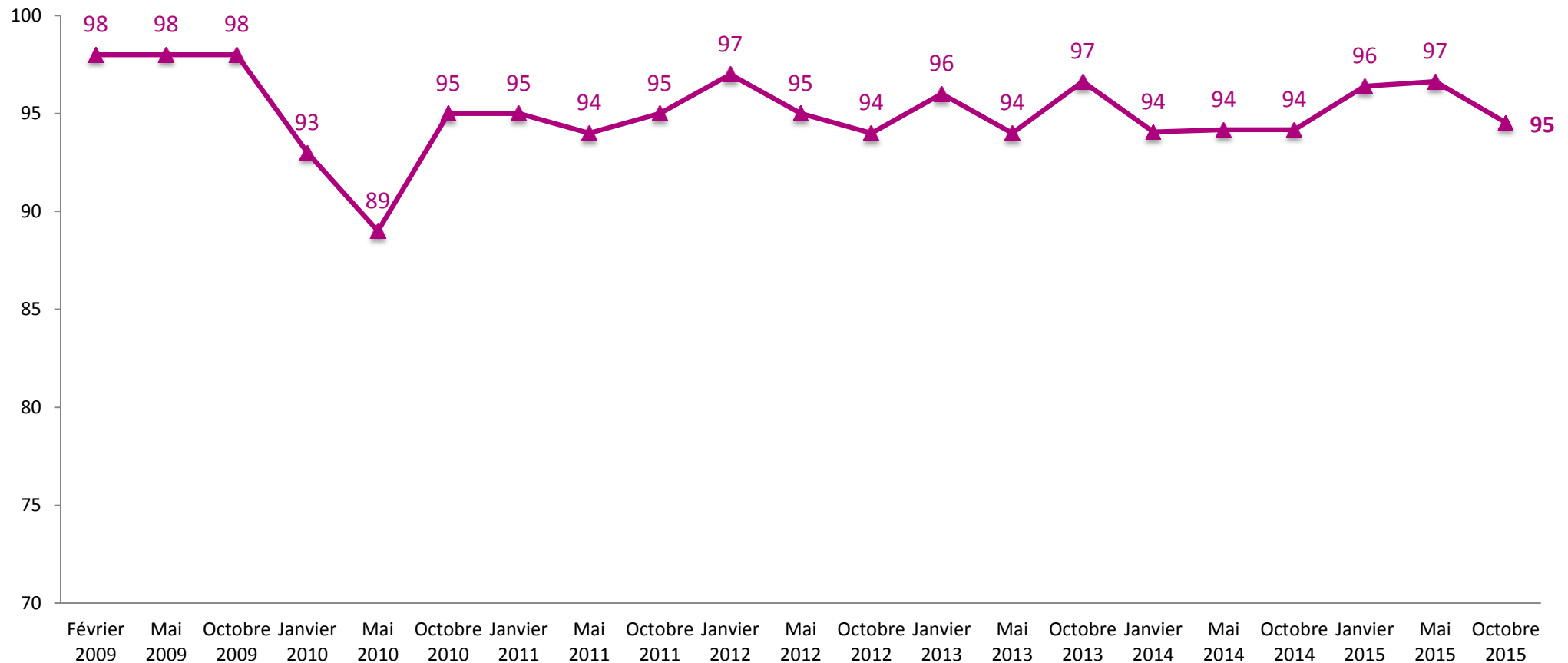
# PERSPECTIVES DE RECRUTEMENT DES ENTREPRISES INTERROGÉES PAR ZONE GÉOGRAPHIQUE



# PERSPECTIVES DE RECRUTEMENT DES ENTREPRISES INTERROGÉES À L'ÉTRANGER



# % DES ENTREPRISES INTERROGÉES QUI VONT CONTINUER LEUR POLITIQUE DE RELATIONS ÉCOLE



# A PROPOS

---



Créé en 2012 sous la direction de Manuelle Malot, l'EDHEC NewGen Talent Centre a pour mission, en cohérence avec le credo « EDHEC for Business », d'apporter des solutions innovantes aux problématiques d'attraction et de fidélisation des nouvelles générations.

Pour en savoir plus :

**[www.edhecnewgentalent.com](http://www.edhecnewgentalent.com)**

L'EDHEC NewGen Talent Centre est soutenu par



dans le cadre de la campagne EDHEC Rising Talent.



est le 1er site emploi privé pour les cadres et les dirigeants en France.

Véritable média de recrutement, CADREMPLOI met tous les moyens en œuvre pour répondre aux attentes des cadres en leur offrant les services clés d'une recherche d'emploi réussie.

CADREMPLOI, c'est 10 000 offres d'emploi actualisées en permanence, 4,8 millions de visites et 14 millions de pages vues par mois (Source Xiti 2015).

**[www.cadremploi.fr](http://www.cadremploi.fr)**

**LILLE**

24 avenue Gustave Delory - CS 50411  
59057 Roubaix Cedex 1 - France  
Tel: + 33 (0)3 20 15 45 00  
Fax: + 33 (0)3 20 15 45 01

**LONDRES**

10 Fleet Place, Ludgate  
London EC4M 7RB - United Kingdom  
Tel: + 44 (0)207 871 67 40  
Fax: + 44 (0)207 248 22 09

**NICE**

393 promenade des Anglais - BP 3116  
06202 Nice Cedex 3 - France  
Tel: + 33 (0)4 93 18 99 66  
Fax: + 33 (0)4 93 83 08 10

**SINGAPOUR**

1 George Street  
#07-02 Singapore 049145  
Tel: + 65 (0)6438 0030  
Fax: + 65 (0)6438 9891

**PARIS**

16-18 rue du 4 septembre  
75002 Paris - France  
Tel: + 33 (0)1 53 32 76 30  
Fax: + 33 (0)1 53 32 76 31



WWW.EDHEC.COM



14, Boulevard Haussmann  
75 009 Paris  
[info@figarocms.fr](mailto:info@figarocms.fr)

Site : [www.cadremploi.fr](http://www.cadremploi.fr)

Twitter : <http://twitter.com/cadremploi>

Facebook : <http://www.facebook.com/Cadremploi>