



BAROMÈTRE EDHEC - CADREMPLOI JEUNES DIPLÔMÉS MASTER

22ème édition
Février 2016

BAROMÈTRE EDHEC – CADREMPLOI JEUNES DIPLÔMÉS MASTER

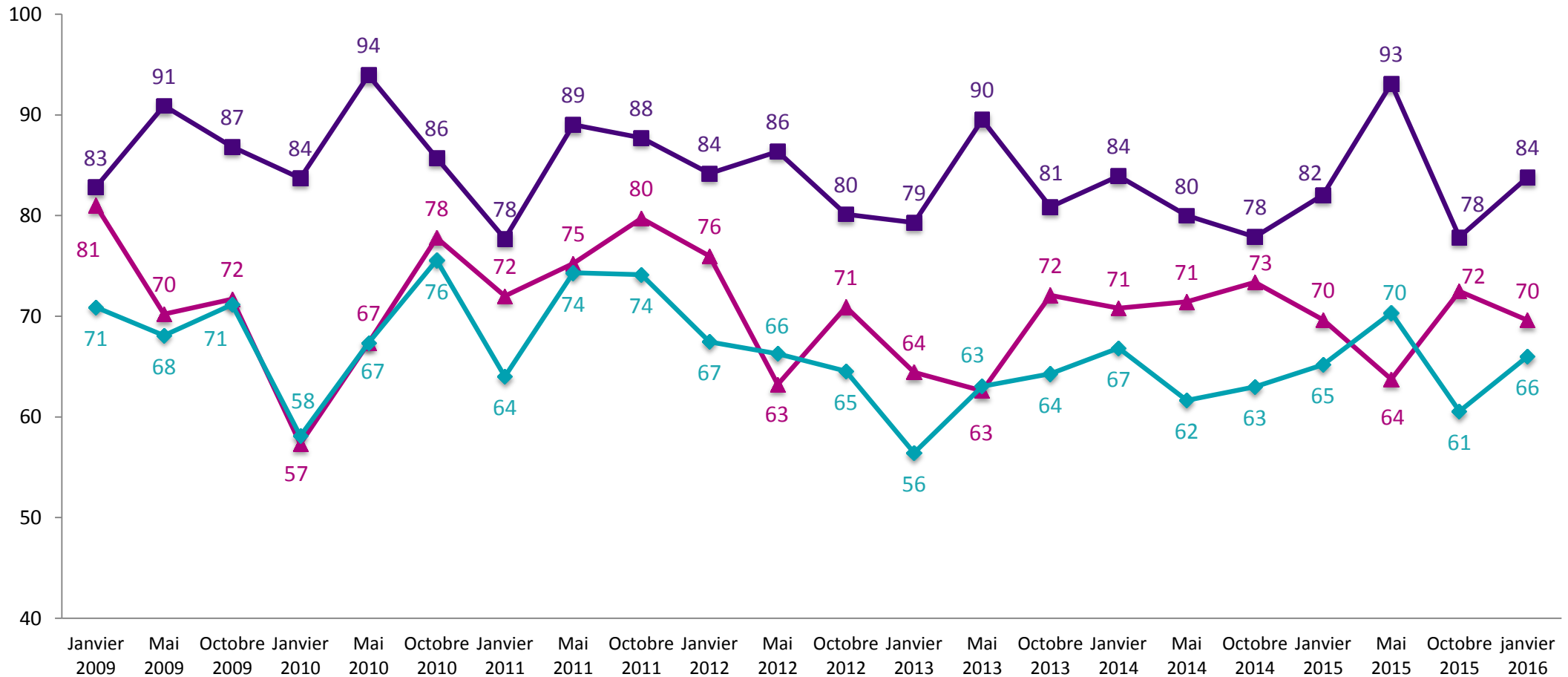
Quelles sont les tendances du marché de l'emploi des jeunes diplômés de niveau Master ? Voilà la question à laquelle nous répondons 3 fois par an depuis janvier 2009.

Cette 22^{ème} édition du baromètre EDHEC est réalisée en collaboration avec CADREMPLOI, premier site emploi privé pour les cadres et les dirigeants en France.

PLUS DE 200 ENTREPRISES PARTICIPENT AU BAROMÈTRE EDHEC – CADREMPLOI

AB INBEV - ACCENTURE - ACCORHOTELS - ADECCO - ADEO - AELIA - AEROPORTS CÔTE D'AZUR - AG2R LA MONDIALE - AGILITECH - AIR FRANCE / KLM - AIR LIQUIDE - VITALAIRE - AKZO NOBEL - ALCATEL LUCENT - ALINEA - ANTOLIN - ARCELORMITTAL MEDITERRANNE - ARGEDIS - ARKEMA - ASPEN - ASTEN - ATOS - AUCHAN - AVB SOLUTIONS - AXA - BANQUE DE FRANCE - BANQUE FRANCAISE COMMERCIAL OCEAN INDIEN - BARCKLAYS - BAXTER - BCG - BETC - BILLIERES BUSINESS SCHOOL - BLABLACAR - BNP PARIBAS - BOLLORE - BOULANGER - BOUYGUES TELECOM - BREST METROPOLE HABITAT - BRISTOL-MYERS SQUIBB - BURSON MARSTELLER - BUT - CABINET SOMEONE - CAISSE D'EPARGNE COTE D'AZUR - CAISSE DES DEPOTS ET CONSIGNATIONS - CAPGEMINI - CAPTEO - CARGILL - CARREFOUR - CASTORAMA - CCIJP - CGI - CHANNEL POIDS LOURDS - CHAPPUIS HALDER & CIE - CIAN - CIC NORD-OUEST - CIFREO BONA - CMS - CNIM - COCA-COLA - COFEL - COMMISSARIAT ENERGIE ATOMIQUE - CONSEIL REGIONAL NORD PAS DE CALAIS - COULIDOOR - COVERPLA - CREDIT AGRICOLE - DAMARTEX - DARTY OUEST - DB DEVELOPPEMENT - DECATHLON - DELOITTE - DEMATHIEU ET BARD - DEVERYWARE - DOLCE & GABBANA FRANCE - DPD - DSC - EASTON CORPORATE FINANCE - ECLOR - EDITIONS DALLOZ - EIFFEL CONSTRUCTIONS METALLIQUES - ELIS - EMERGENCES RH - EMISYS - ESTEE LAUDER - ETIXIS - EUROPACORP TELEVISION - EUROPE ASSISTANCE - EXPER - EY - F2G - FAURECIA - FAYAT - FFB - FONDATION DE FRANCE - FRANCE AIR - FROMAGERIES PERREAULT - GALERIES LAFAYETTE - GAMELOFT - GENERALI - GEODIS - GERANCIMO - GIDE LOYRETTE NOUEL - GRANT THORNTON FRANCE - GROUPAMA BANQUE - GROUPE FIGARO - GUILLEMOT CORPORATION - HABITAT FRANÇAIS - HARIBO RICQLES ZAN - HENKEL - HERMES - HILTI FRANCE - HSBC FRANCE - HTMS - HYBRIGENICS - IBM FRANCE - ID KIDS - INTER AIDE - IPSOS - JOHN PAUL - KELLY SERVICES - KEOLIS - KIKO FRANCE - KINGFISHER IT SERVICES - KORN FERRY - KRYS GROUP - LA BANQUE POSTALE - LA VOIX DU NORD - LACTALIS - LAFARGE CEMENTS - LCIE - LDR MEDICAL - LEBONCOIN.FR - LEON GROSSE - LEROY MERLIN - LESAFFRE INTERNATIONAL - LGM - LIDL - LIGUE NATIONALE CONTRE LE CANCER - LIP - LOUIS VUITTON MALLETIER - LUBRIZOL FRANCE - M3 SYSTEMS - MADO - MANOMANO - MANPOWER - MAZARS - MC CAIN - MC GROUP - MICHELIN - MMA GROUPE - MONDELEZ INTERNATIONAL - MONOPRIX - MOUVEMENT DES ENTREPRISES DU VAL D'OISE - MUTUELLES DU SOLEIL - NATIXIS - NEOPOST SERVICES - NESTLE FRANCE - NICE MATIN GROUPE - NIELSEN - NORSUD - NOVARTIS FRANCE - O2 GROUPE - OMNICOM - ONEIDA ASSOCIES - OPALI - OPEN - ORANGE - ORESYS - PARIS OUEST CONSTRUCTION - PARTHOS - PETIT-FORESTIER - PHOCEIS - PHOTOBOX - PLANITEC - POULT - PROGRESS - PUIG FRANCE - RABOT DUTILLEUL CONSTRUCTION - RANDSTAD SEARCH AND SELECTION - RAZORFISH - RECKITT BENCKISER - RENAULT - REPONSE - RESEAU FERRE DE FRANCE - RH PERFORMANCES - RISO FRANCE - RLD - SAINT GOBAIN - SANOFI AVENTIS - SAP LABS - SCA TISSUE FRANCE - SCHNEIDER ELECTRIC FRANCE - SEH - SERVICE DU COMMISSARIAT DES ARMÉES - SIMPLY MARKET - SMARTHOLIDAY WEEKENDESK - SNCF - SOCIETE GENERALE - SOGEC MARKETING - SOGESTION - SOLOCAL GROUP - SOPRA STERIA - SOS OXYGENE - STUDIEL - SWISSLIFE - SYLOB - TBWA FRANCE - TECHNOLOGY EXECUTIVE SEARCH - TELEPERFORMANCE - TF1 - TMM COMMUNICATION - TOTAL - TOWERS WATSON - TRISKALIA - TUI TRAVEL FRANCE - TWENGA - UNIVERSAL MUSIC GROUP - URGO - VALEO - VERRAZZANO CAPITAL - VIAMEDIS - VILMORIN JARDIN - VILOGIA - VINCI ENERGIE FRANCE LOIRE OCEANS - VKR FRANCE - VRANKEN-POMMERY MONOPOLE - WONDERBOX - ZURICH INSURANCE

LES PERSPECTIVES DE RECRUTEMENT DES ENTREPRISES INTERROGÉES

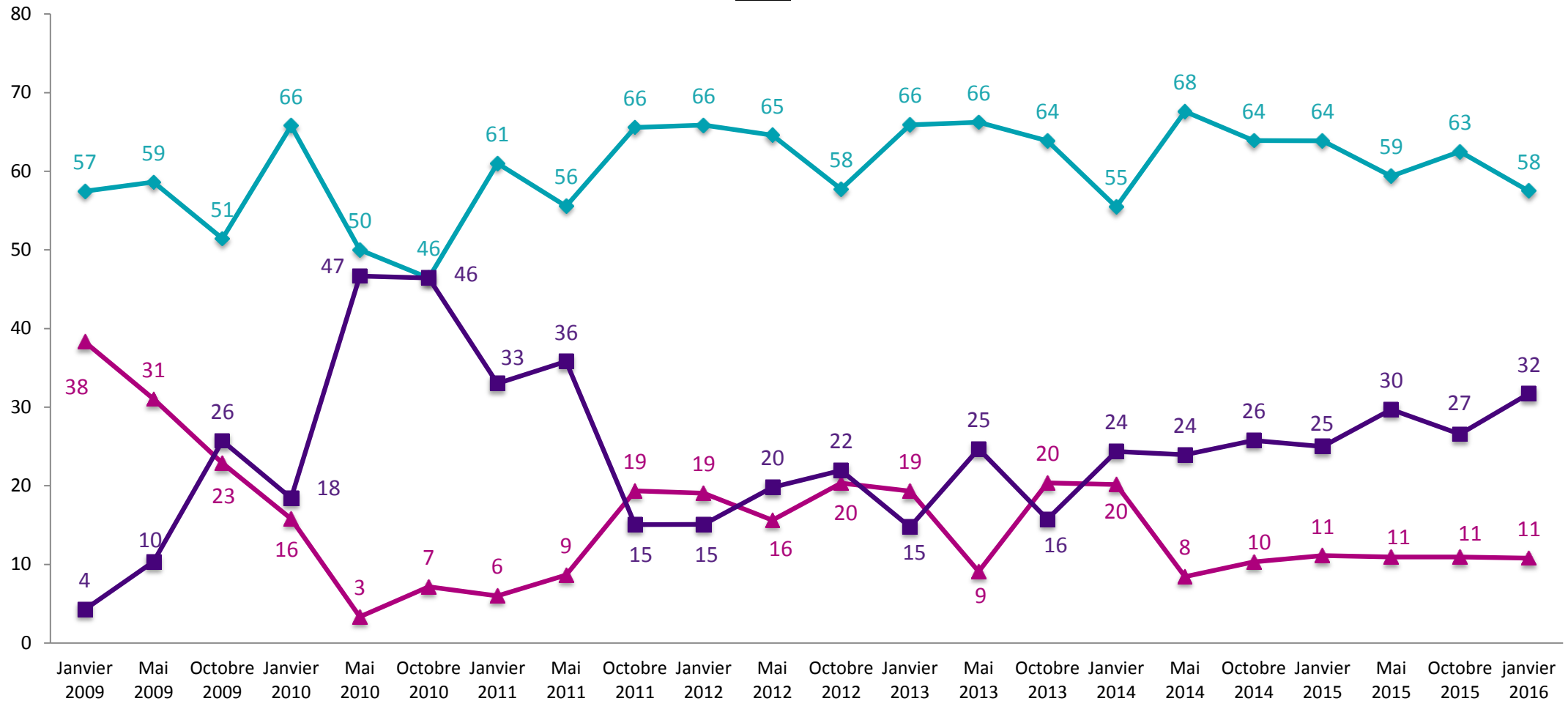


▲ % des entreprises interrogées qui ont recruté dans les 3 derniers mois

◆ % des entreprises interrogées qui vont recruter dans les 3 prochains mois

■ % des entreprises interrogées ayant recruté dans les 3 derniers mois et qui vont recruter dans les 3 prochains mois

PERSPECTIVES DE RECRUTEMENT DES ENTREPRISES INTERROGÉES PAR RAPPORT À LA PÉRIODE PRÉCÉDENTE



- ▲ % des entreprises qui vont recruter dans les 3 prochains mois, moins que sur la période précédente
- ◆ % des entreprises qui vont recruter dans les 3 prochains mois, autant que sur la période précédente
- % des entreprises qui vont recruter dans les 3 prochains mois, plus que sur la période précédente

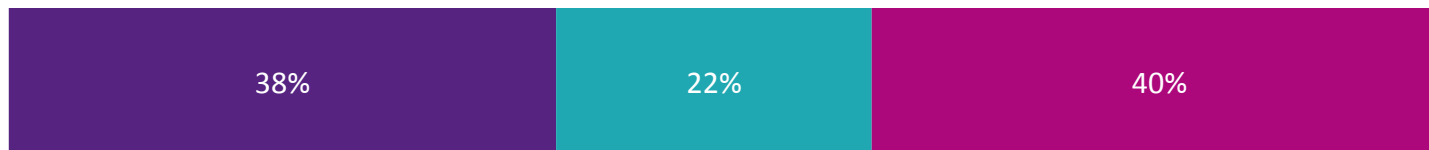
LES PROFILS DES JEUNES RECRUTÉS

LES ENTREPRISES ONT RECRUTÉ DANS LES 3 DERNIERS MOIS :

Janvier 2016



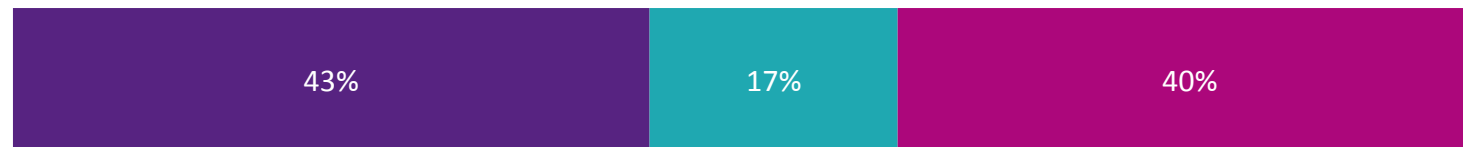
Octobre 2015



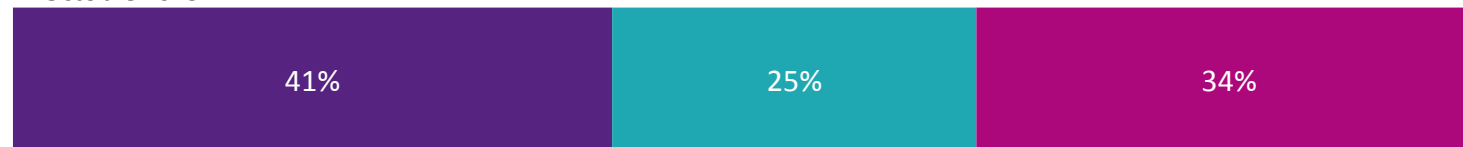
■ Ingénieurs et managers ■ Uniquement des ingénieurs ■ Uniquement des managers

LES ENTREPRISES VONT RECRUTER DANS LES 3 PROCHAINS MOIS :

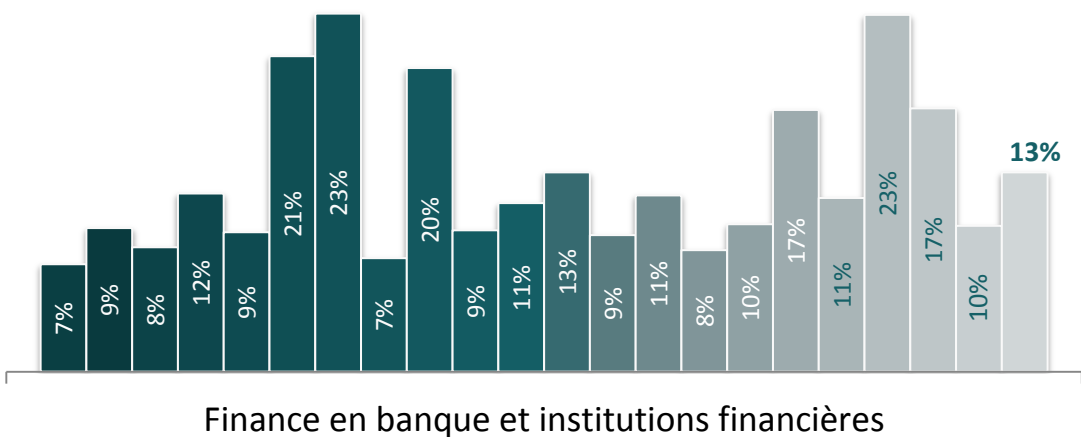
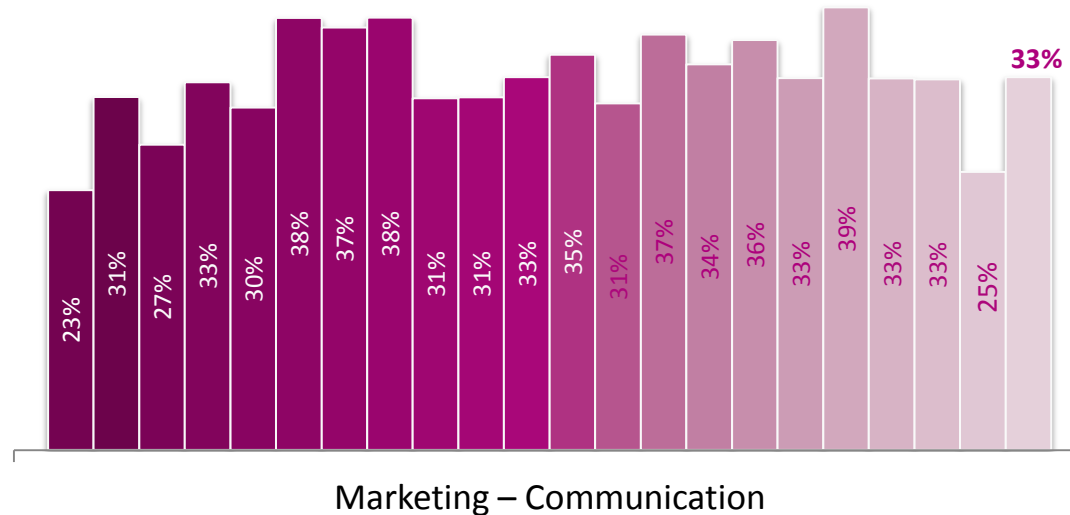
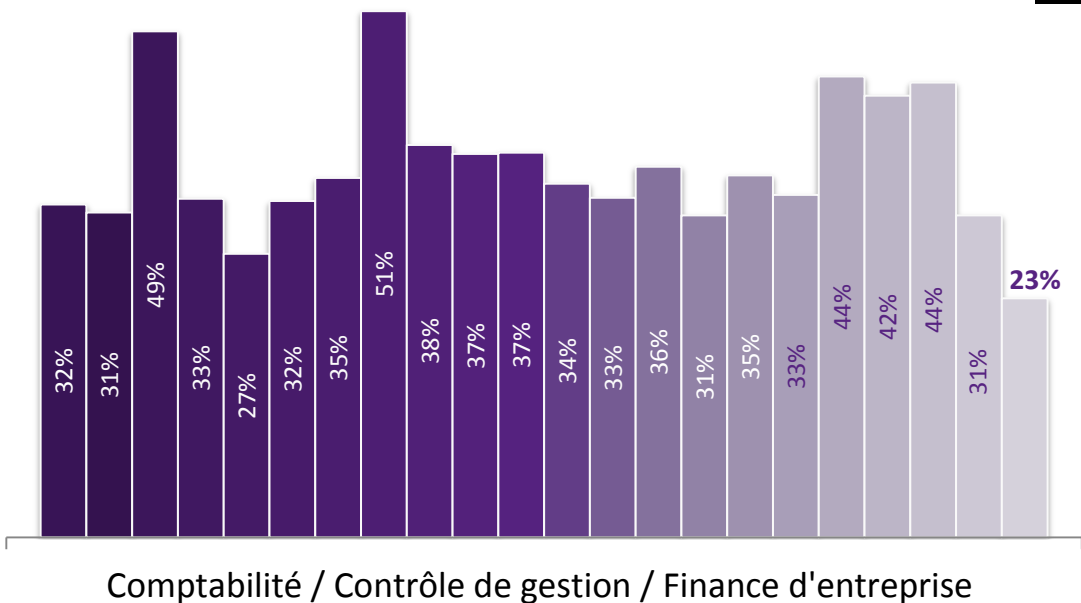
Janvier 2016



Octobre 2015

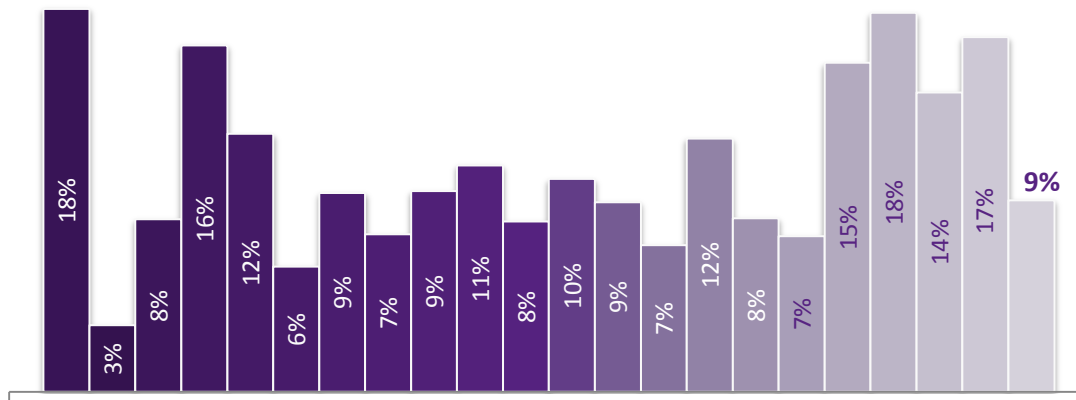


PERSPECTIVES DE RECRUTEMENT DES ENTREPRISES INTERROGÉES PAR FONCTION

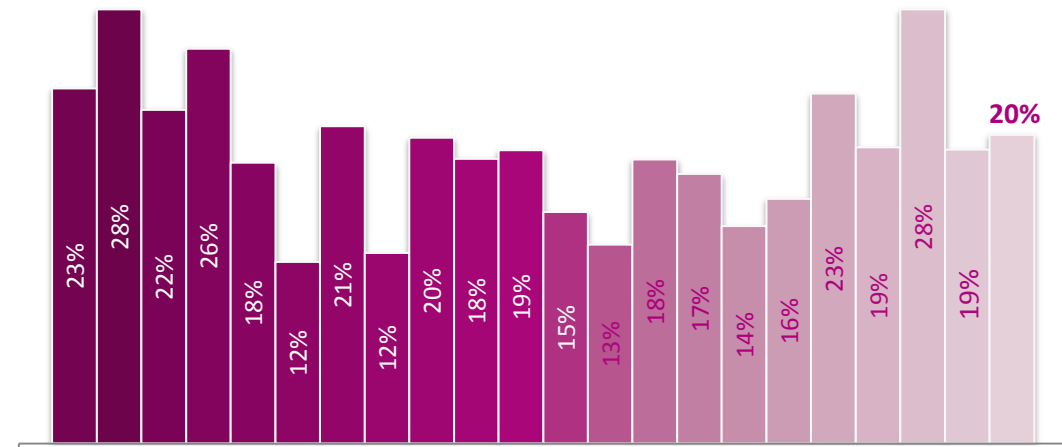


Janvier 2009 Janvier 2016

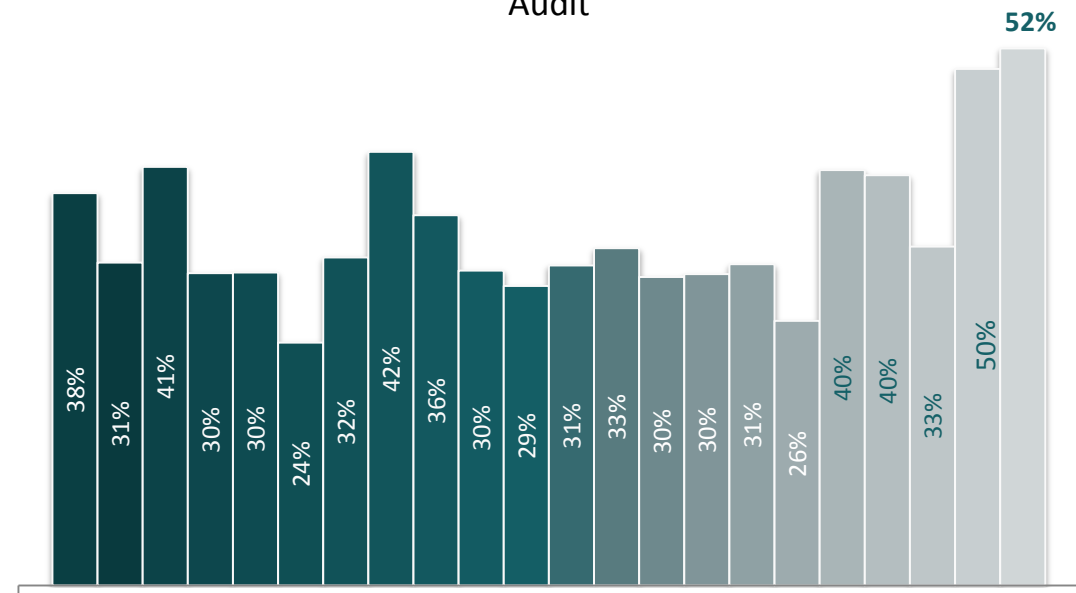
PERSPECTIVES DE RECRUTEMENT DES ENTREPRISES INTERROGÉES PAR FONCTION



Audit



Conseil

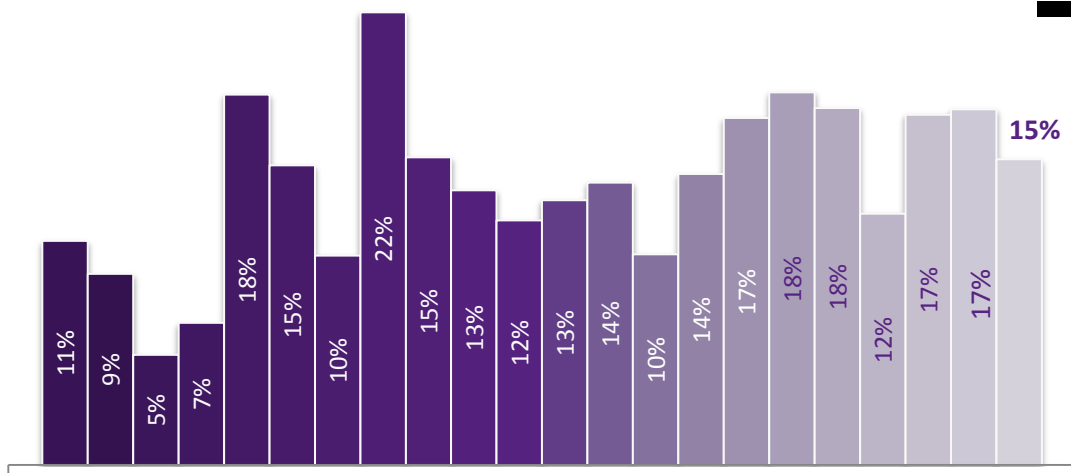


Commercial – Business Development

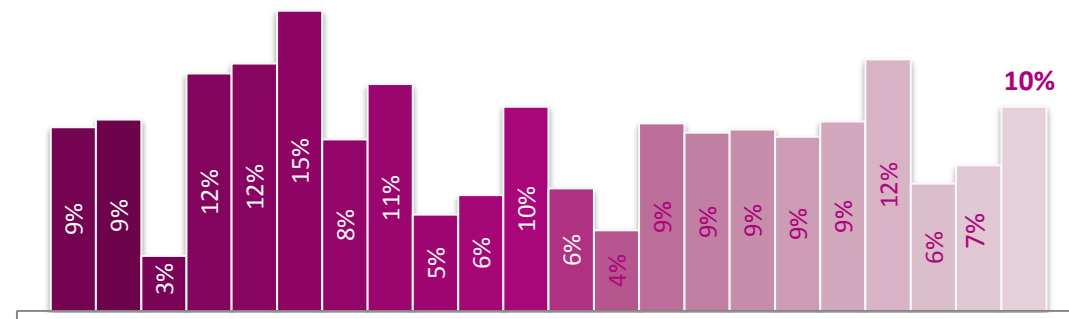
Janvier 2009

Janvier 2016

PERSPECTIVES DE RECRUTEMENT DES ENTREPRISES INTERROGÉES PAR FONCTION



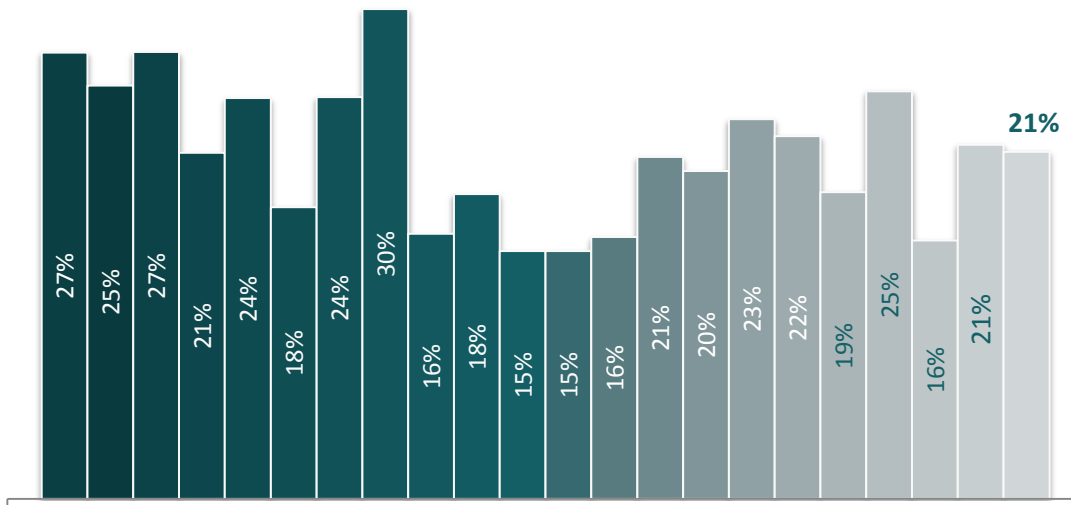
Ressources humaines



Juridique et Fiscal

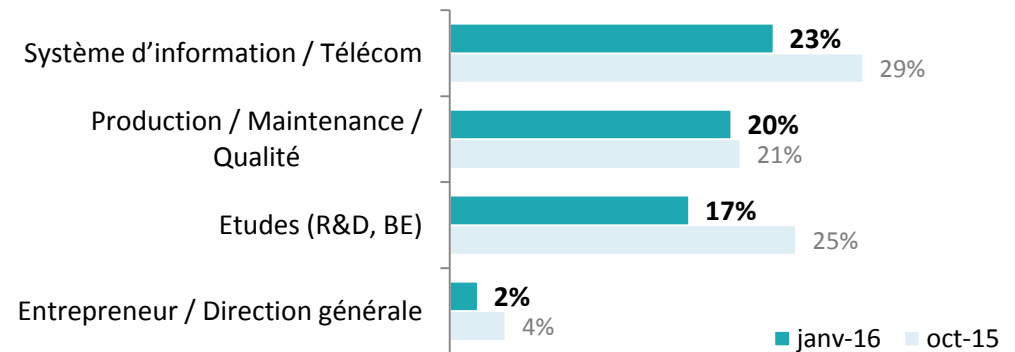
Janvier 2009

Janvier 2016

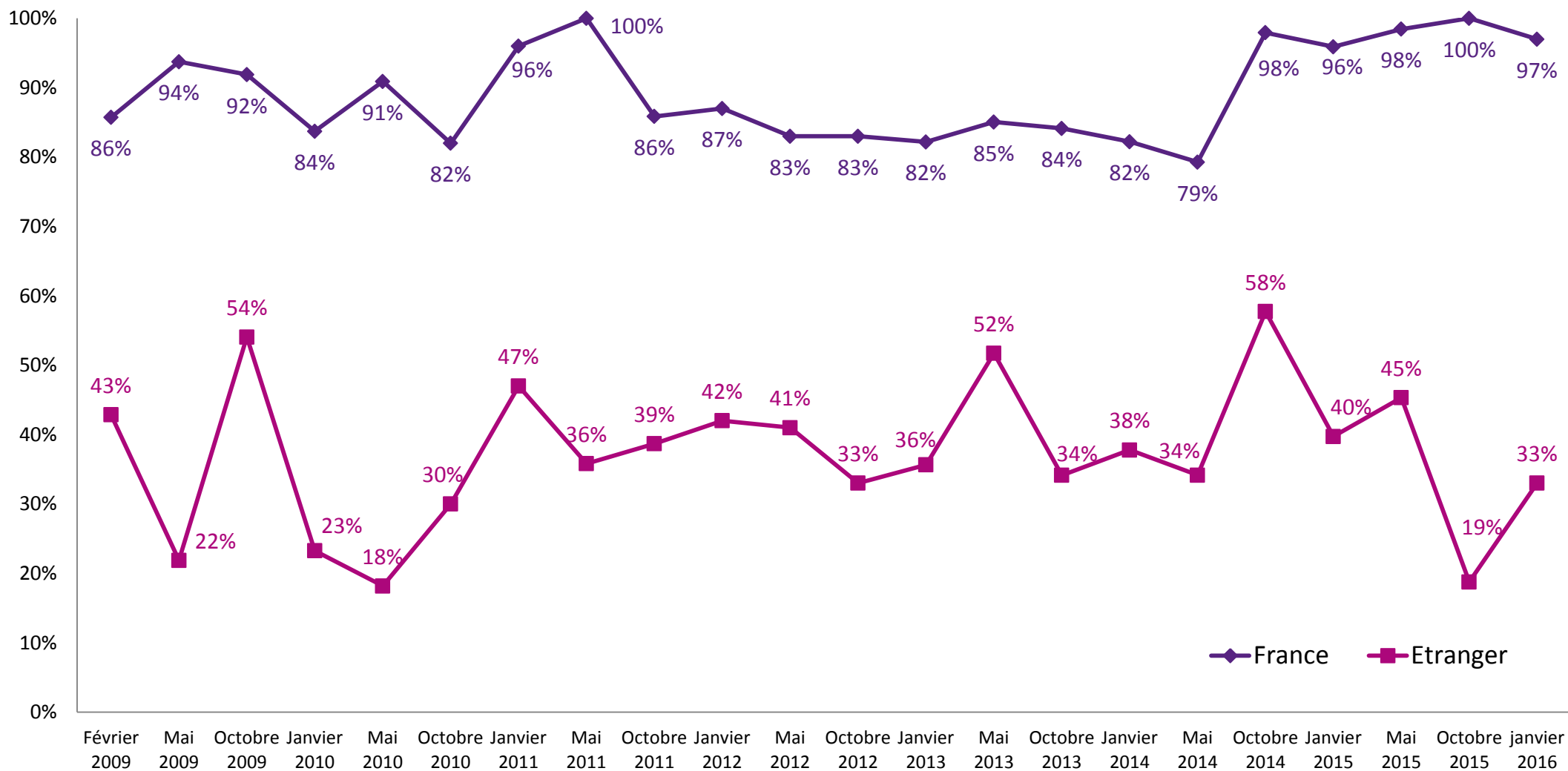


Achat / Logistique / Approvisionnement

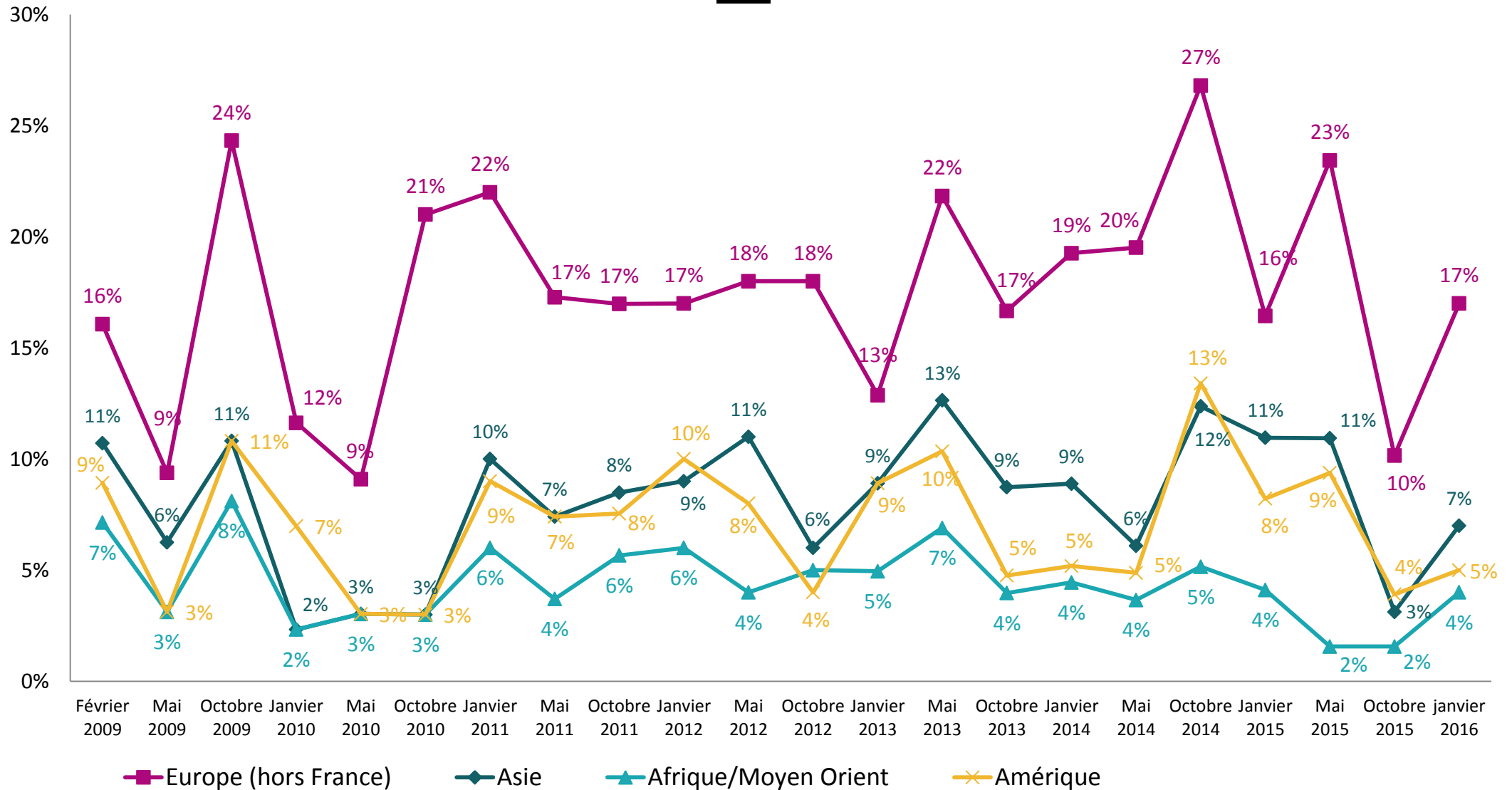
NOUVELLES FONCTIONS INTRODUITES EN OCTOBRE 2015



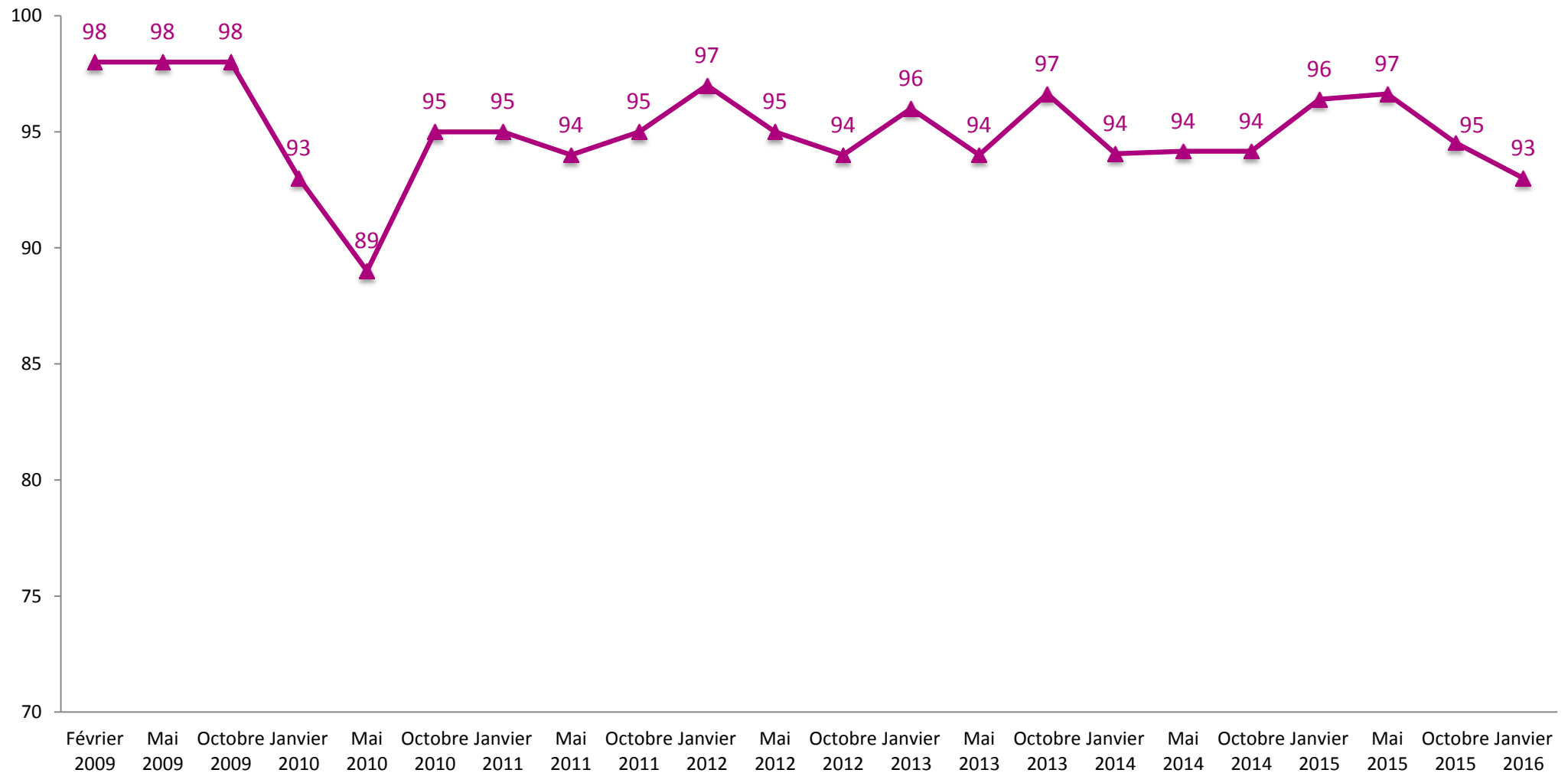
PERSPECTIVES DE RECRUTEMENT DES ENTREPRISES INTERROGÉES PAR ZONE GÉOGRAPHIQUE



PERSPECTIVES DE RECRUTEMENT DES ENTREPRISES INTERROGÉES À L'ÉTRANGER



% DES ENTREPRISES INTERROGÉES QUI VONT CONTINUER LEUR POLITIQUE DE RELATIONS ÉCOLE



A PROPOS



Créé en 2012 sous la direction de Manuelle Malot, l'EDHEC NewGen Talent Centre a pour mission, en cohérence avec le credo « EDHEC for Business », d'apporter des solutions innovantes aux problématiques d'attraction et de fidélisation des nouvelles générations.

Pour en savoir plus :

www.edhecnewgentalent.com

L'EDHEC NewGen Talent Centre est soutenu par



dans le cadre de la campagne EDHEC Rising Talent.



est le 1er site emploi privé pour les cadres et les dirigeants en France.

Véritable média de recrutement, CADREMPLOI met tous les moyens en œuvre pour répondre aux attentes des cadres en leur offrant les services clés d'une recherche d'emploi réussie.

CADREMPLOI, c'est 10 000 offres d'emploi actualisées en permanence, 4,8 millions de visites et 14 millions de pages vues par mois (Source Xiti 2015).

www.cadremploi.fr

LILLE

24 avenue Gustave Delory - CS 50411
59057 Roubaix Cedex 1 - France
Tel: + 33 (0)3 20 15 45 00
Fax: + 33 (0)3 20 15 45 01

LONDRES

10 Fleet Place, Ludgate
London EC4M 7RB - United Kingdom
Tel: + 44 (0)207 871 67 40
Fax: + 44 (0)207 248 22 09

NICE

393 promenade des Anglais - BP 3116
06202 Nice Cedex 3 - France
Tel: + 33 (0)4 93 18 99 66
Fax: + 33 (0)4 93 83 08 10

SINGAPOUR

1 George Street
#07-02 Singapore 049145
Tel: + 65 (0)6438 0030
Fax: + 65 (0)6438 9891

PARIS

16-18 rue du 4 septembre
75002 Paris - France
Tel: + 33 (0)1 53 32 76 30
Fax: + 33 (0)1 53 32 76 31



WWW.EDHEC.COM



14, Boulevard Haussmann
75 009 Paris
info@figarocms.fr

Site : www.cadremploi.fr

Twitter : <http://twitter.com/cadremploi>

Facebook : <http://www.facebook.com/Cadremploi>