

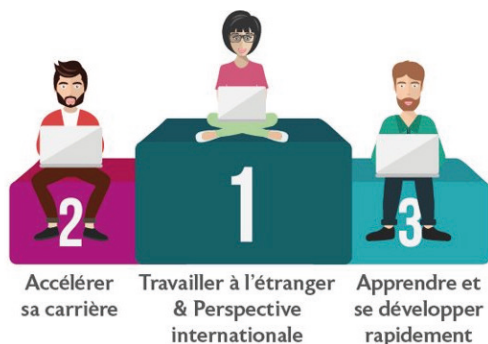
# LE V.I.E, L'EXCEPTION FRANÇAISE ACCÉLÉRATEUR DE CARRIÈRE

COMMUNIQUÉ DE PRESSE . OCTOBRE 2018



AVEC UN TAUX DE RECOMMANDATION DE 98%, LE V.I.E EST PLÉBISCITÉ PAR  
LES JEUNES POUR DÉBUTER LEUR CARRIÈRE

## Les 3 objectifs prioritaires des jeunes au moment d'un V.I.E



**76% des jeunes**

interrogés ont eu une expérience à l'international avant leur V.I.E



**92%**

des participants ont été recrutés directement après leur V.I.E

À fin septembre 2018, on dénombrait 10 220 jeunes volontaires en poste à l'international pour le compte de 1 954 entreprises. Afin de mesurer l'impact de cette formule sur la nouvelle génération de jeunes, l'EDHEC NewGen Talent Centre et Business France, gestionnaire du V.I.E, se sont associés pour mener une grande étude sur la population des « jeunes anciens V.I.E ».

Il en ressort de véritables ambitions de carrière dès le départ des jeunes en mission V.I.E: pour 93% des jeunes participants, la perspective d'une carrière tournée vers l'international est le premier objectif déclaré. Cette génération identifie bien la formule V.I.E comme un tremplin pour l'emploi : 93% considèrent le V.I.E comme un bon dispositif d'insertion professionnelle et 92% des participants ont d'ailleurs été recrutés directement après leur V.I.E.

Avec près de 10 200 jeunes en poste à l'étranger pour le compte de 1 954 entreprises en septembre 2018 et plus de 75 548 bénéficiaires depuis sa création en 2001, le V.I.E a su s'imposer comme une solution RH performante pour les entreprises exportatrices françaises et une opportunité professionnelle unique pour les jeunes volontaires.

### Une appétence pour l'international dès les études

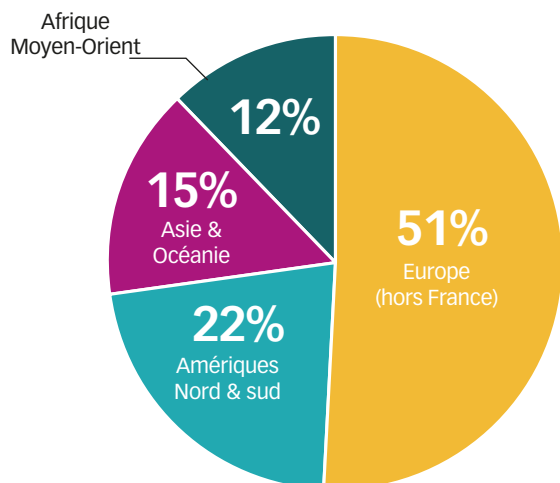
76 % des jeunes interrogés ont eu une expérience académique à l'international ou sous forme de stage avec une durée moyenne de 10.5 mois environ. Cette recherche d'une véritable expérience professionnelle par le V.I.E se fait directement après le diplôme pour 56% des jeunes et 39 % après un premier contrat de travail.

#### CONTACT PRESSE

EDHEC Business School  
Angèle PELLICIER  
angele.pellicier@edhec.edu  
01 53 32 87 67 / 06 68 11 39 04

**NewGen**  
TALENT CENTRE

## LES ZONES GÉOGRAPHIQUES D'AFFECTATION



## LES PAYS D'AFFECTATION

- 1 - ÉTATS-UNIS
- 2- BELGIQUE
- 3 - ALLEMAGNE
- 4- ROYAUME-UNI
- 5- ESPAGNE
- 6- LUXEMBOURG
- 7- CANADA
- 8- CHINE
- 9- HONG-KONG
- 10- SINGAPOUR

## Le V.I.E, formateur et révélateur de talents

47% des V.I.E ont bénéficié d'une période de formation en France ou à l'étranger. D'une durée moyenne de 23 jours, celle-ci visait à accroître les connaissances techniques et faciliter l'adaptation opérationnelle au milieu de travail.

Essentielles pour les entreprises dans le recrutement, les soft-skills ont été particulièrement développés par les jeunes en mission avec un trio gagnant : capacité d'adaptation, habileté relationnelle et capacité à apprendre.

À L'ISSUE DE LEUR MISSION, 77 % DES V.I.E ONT UN NIVEAU DE LANGUE COURANT OU BILINGUE.

## Le V.I.E accélérateur pour un rayonnement international

▶ 78% des anciens V.I.E occupent aujourd'hui un poste en relation avec l'international.

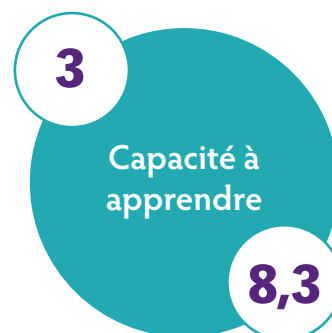
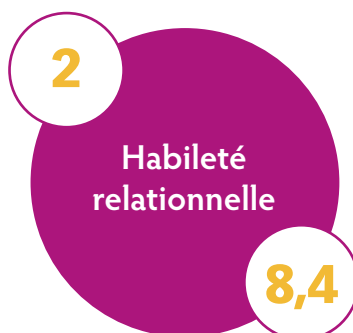
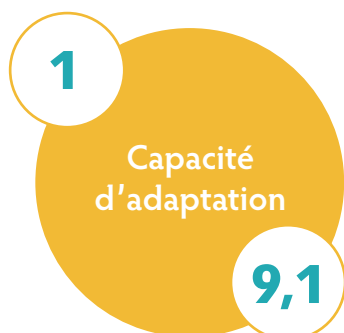
▶ 67% des anciens V.I.E aujourd'hui en poste en France occupent un poste à dimension internationale dont 60% avec des déplacements fréquents à l'étranger.

▶ 93% des participants à l'étude considèrent le V.I.E comme un bon dispositif qui permet selon eux, d'acquérir une expérience significative et est un véritable atout sur le CV.

## Le V.I.E : un levier de pré-recrutement pour l'entreprise

92% des participants ont été recrutés directement après leur V.I.E dont : 51% par l'entreprise de la mission et 40% par une autre entreprise.

## Les principales compétences comportementales pour réussir son V.I.E



### CONTACT PRESSE

EDHEC Business School  
Angèle PELLICIER  
angele.pellicier@edhec.edu  
01 53 32 87 67 / 06 68 11 39 04

**NewGen**  
TALENT CENTRE



## À PROPOS D'EDHEC NewGen TALENT CENTRE

Créé en mai 2013 sous la direction de Manuelle Malot, l'EDHEC NewGen Talent Centre a pour mission, en cohérence avec le credo « Make an Impact », d'apporter, par des approches nouvelles, des solutions innovantes aux problématiques d'attraction et de fidélisation des nouvelles générations aux entreprises globales.

Pour en savoir plus :  
[www.edhecnewgentalent.com](http://www.edhecnewgentalent.com)

## A PROPOS DE BUSINESS FRANCE

Business France est l'agence nationale au service de l'internationalisation de l'économie française. Elle est chargée du développement international des entreprises et de leurs exportations, ainsi que de la prospection et de l'accueil des investissements internationaux en France. Elle promeut l'attractivité et l'image économique de la France, de ses entreprises et de ses territoires. Elle gère et développe le V.I.E (Volontariat International en Entreprise).

## À PROPOS D'EDHEC BUSINESS SCHOOL

- **5 campus** : Lille, Nice, Paris, Londres et Singapour
- **8 000 étudiants et 10 000 participants** en formation continue, conférences et séminaires organisés dans 28 capitales économiques mondiales
- **18 programmes diplômants** : post-bac, Master in Management, Masters of Science, MBAs, PhD.
- **Plus de 40 000 diplômés** dans 125 pays
- **184 professeurs et chercheurs**
- **11 centres d'expertise**
- **Un budget de 121,5 M€**
- **20 millions d'euros** de chiffres d'affaires R&D, dont 15 millions à l'international
- **L'une des premières business schools au monde** - sur près de 14 000 établissements - à avoir la triple couronne AACSB, EQUIS et AMBA

Implantée à Lille, Nice, Paris, Londres et Singapour, l'EDHEC est l'une des 15 meilleures business schools en Europe. Résolument internationale et directement connectée au monde des affaires, elle est reconnue pour l'excellence de sa recherche et sa capacité à former des entrepreneurs et des managers capables de faire bouger les lignes. Véritable laboratoire d'idées, elle produit des solutions innovantes reconnues par les entreprises.

Ses travaux de recherche irriguent son enseignement fondé sur la culture du « building people to build business » et du « learning by doing ».

Plus d'informations sur le site du Groupe EDHEC :  
[www.edhec.edu](http://www.edhec.edu)

**Les résultats de l'étude sont disponibles sur  
le site de l'EDHEC NewGen Talent Centre :  
CLIQUEZ-ICI**

### CONTACT PRESSE

EDHEC Business School  
Angèle PELLICIER  
[angele.pellicier@edhec.edu](mailto:angele.pellicier@edhec.edu)  
01 53 32 87 67 / 06 68 11 39 04

**NewGen**  
TALENT CENTRE